

NÁVOD K POUŽITÍ

1) Výrobek: TERMOSTATICKÝ SMĚŠOVACÍ VENTIL PRO TV

2) Typ: IVAR.C 520



3) Instalace:



4) Funkční popis:

Termostatický směšovací ventil teplé vody (TV) udržuje konstantní teplotu výstupní TV v případě změny vstupních teplot nebo tlaků prostřednictvím termostatického prvku. Předpokládané primární použití v rozvodech TV, kdy se musí zabránit vstupu vody o vysoké teplotě do rozvodu a následně k odběrným místům.

V systémech rozvodů vody se zásobníkem TV je třeba zamezit riziku šíření infekce známé pod názvem Legionářská nemoc. Za tímto účelem je třeba udržovat teplotu vody v zásobníku na úrovni minimálně 60 °C. Tato teplota zajišťuje, že nebude docházet k šíření bakterie, která nemoc způsobuje. Teplota 60 °C není ale vhodná pro přímé využití TV k sanitárním účelům z důvodu rizika opaření, a proto je nutné instalovat termostatické směšovací ventily, především pak ve veřejných budovách, jako jsou školy, školky nebo nemocnice, kde je nutná ochrana dětí a starších osob, které jsou tímto rizikem nejvíce ohroženy. K dispozici je provedení s nastavitelnou teplotou výstupní vody.

NÁVOD K POUŽITÍ

5) Instalace a uvedení do provozu:

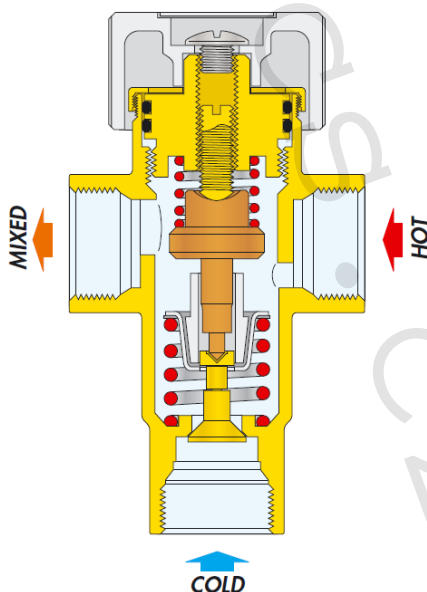
Instalace musí být provedena odborným způsobem, v souladu s bezpečnostními, hygienickými a technickými předpisy platnými v místě a zemi instalace. Před montáží zařízení se doporučuje vyčistit přívodní potrubí od nečistot a usazenin, které se mohly nashromáždit během instalace. Pokud nečistoty a usazeniny neodstraníte mohou narušit správnou funkčnost a zneplatnit záruku na zařízení. Je doporučeno instalovat na přívod z hlavního řádu filtr vhodné kapacity.

V oblastech s příliš tvrdou nebo agresivní vodou je nutné provést opatření na úpravu vody v souladu s platnou legislativou, v opačném případě hrozí poškození zařízení nebo jeho špatná funkčnost.

V systémech s termostatickými směšovacími ventily by měly být instalovány zpětné ventily zabraňující nežádoucímu zpětnému proudění.

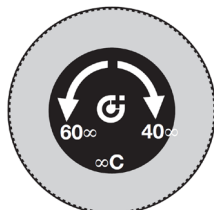
Zkontrolujte uchycení potrubí a v případě potřeby jej opravte. Ujistěte se, že zařízení není vystaveno žádnému mechanickému namáhání (především z důvodu teplotní roztažnosti nebo nedostatečného uchycení). Tento systém není určen pro použití v systémech se vstupní teplotou přesahující 90 °C. Pokud je tento výrobek instalován v zámrazových oblastech, musí být zařízení i potrubí řádně izolováno, aby nedošlo k jeho poškození. Ujistěte se, že je zařízení přístupné pro účely technického zásahu (servis, údržba, atd.).

Následně připojte přívodní potrubí teplé a studené vody k odpovídajícím vstupům a výstupní potrubí mísené vody k výstupu na termostatickém směšovacím ventilu, dle označení, které je (**● - vstup teplé vody**, **● - vstup studené vody** a **MIX výstup mísené vody**). Pro správnou funkci termostatického směšovacího ventilu je potřeba zabezpečit maximální poměr mezi vstupními tlaky pro správnou funkci **● teplá / ● studená** nebo **● studená / ● teplá** 1,1:1. Instalace samotného termostatického směšovacího ventilu může být ve vertikální i horizontální poloze.



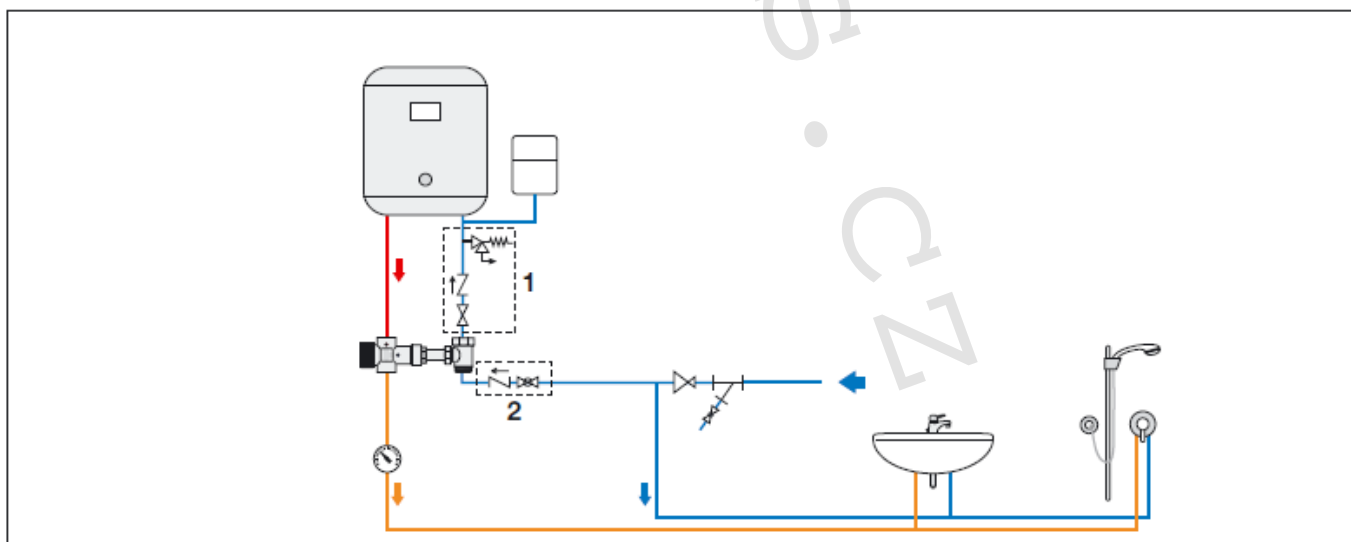
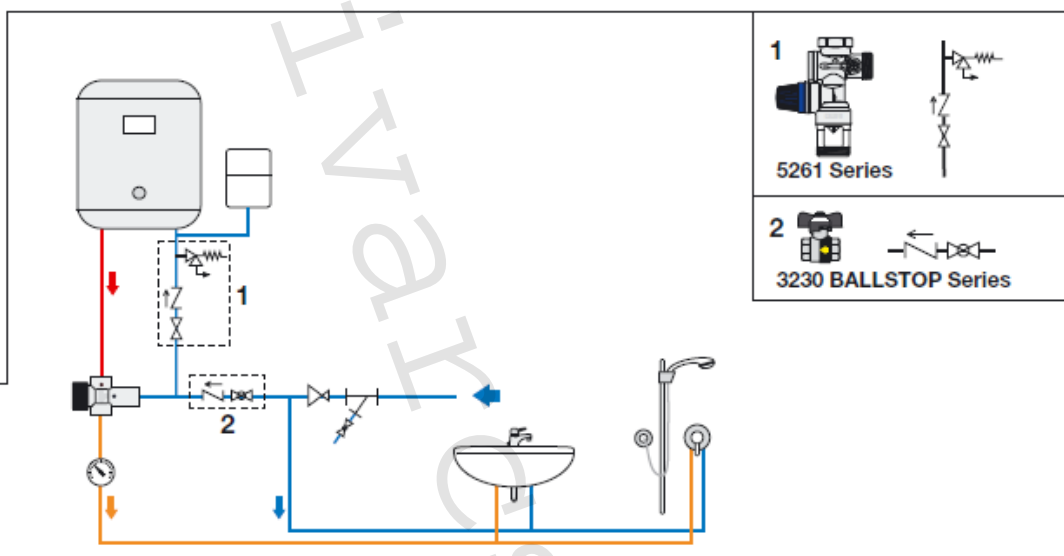
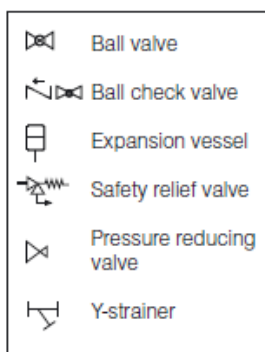
NÁVOD K POUŽITÍ

Pro nastavení nižší teploty otáčejte ovládacím prvkem ve směru hodinových ručiček. Pro nastavení vyšší teploty otáčejte ovládacím prvkem proti směru hodinových ručiček.



Pomocí zkalibrovaného teploměru se ujistěte, že byla v odběrných místech dosažena požadovaná teplota TV.

6) Příklady instalace:



NÁVOD K POUŽITÍ

7) Příklad instalace s bezpečnostní skupinou IVAR.G 501:



8) Provozní parametry:

- maximální provozní tlak statický 10 bar
- maximální provozní tlak dynamický 5 bar
- maximální vstupní teplota +90 °C

9) Údržba:

Během provozu musí být prováděny pravidelné revize, sloužící ke sledování funkčnosti termostatického směšovacího ventilu. Zhoršení funkčnosti by mohlo poukazovat na nutnost provedení údržby ventilu nebo systému. Pokud se v průběhu těchto revizí významně změní teplota mísené vody v porovnání s výsledkem předchozí revize, měli byste zkontrolovat detaily uvedené v části „Instalace a uvedení do provozu“ a provést údržbu. Revizi provádějte pravidelně každých 12 měsíců, v případě potřeby i častěji.

Předmětem údržby by měla být kontrola dle bodů uvedených níže:

- a) kontrola a vyčištění filtrů v systému;
- b) kontrola, zda každý ze zpětných ventilů umístěných na přívodu do směšovacího ventilu správně funguje a nevykazuje netěsnost, způsobenou nečistotami;
- c) směšovací ventil byste neměli rozmontovávat, případně usazený vodní kámen můžete z vnitřních součástí odstranit ponořením celého ventilu do vhodného prostředku pro odstranění vodního kamene;
- d) po dokončení údržby příslušných komponent znovu proveďte uvedení do provozu směšovacího ventilu a kontrolu výstupní nastavené teploty.

NÁVOD K POUŽITÍ

10) Poznámka:

- Mějte na paměti, že teplota vody vyšší než 50 °C může způsobit vážné popáleniny. Během instalace, uvedení do provozu a údržby termostatického směšovacího ventilu učiňte veškerá nezbytná opatření, která zabrání ohrožení osob těmito vysokými teplotami.
- Tato bezpečnostní skupina má certifikát NF a ACS.
- Roztažnost vody z důvodu ohřevu může způsobit až 3% nárůst objemu vody v ohřívači TV (doporučujeme na vstupní potrubí nainstalovat malou expanzní nádobu).
- Je zakázáno používat produkt na jiné použití, než k čemu je určen.
- Termostatické směšovací ventily nesmí být použity v kombinaci s kotli s průtokovým ohřevem vody, neboť by jejich funkce mohla narušit provoz kotle.

11) Upozornění:

- Společnost IVAR CS spol. s r.o. si vyhrazuje právo provádět v jakémkoliv momentu a bez předchozího upozornění změny technického nebo obchodního charakteru u výrobků uvedených v tomto návodu.
- Vzhledem k dalšímu vývoji výrobků si vyhrazujeme právo provádět technické změny nebo vylepšení bez oznámení, odchylky mezi vyobrazeními výrobků jsou možné.
- Informace uvedené v tomto technickém sdělení nezbavují uživatele povinnosti dodržovat platné normativy a platné technické předpisy.
- Dokument je chráněn autorským právem. Takto založená práva, zvláště práva překladu, rozhlasového vysílání, reprodukce fotomechanikou, nebo podobnou cestou a uložení v zařízení na zpracování dat zůstávají vyhrazena.
- Za tiskové chyby nebo chybné údaje nepřebíráme žádnou zodpovědnost.