

1) Výrobok: BEZPEČNOSTNÁ POISTNÁ SKUPINA

2) Typ: IVAR.BS 303



3) Charakteristika použitia:

- Bezpečnostná poistná skupina s príslušenstvom.
- Špeciálny tvar konzoly umožňuje, aby vykurovacia voda s malými vzduchovými bublinkami bola vedená k automatickému odvzdušňovaciemu ventilu.
- Poistný ventil je vyrobený v súlade so základnými požiadavkami bezpečnostnej normy pre tlakové zariadenia, stanovené smernicou 2014/68/UE Európskeho parlamentu a Rady Európskej únie pre harmonizáciu predpisov členských štátov.

4) Tabuľka s objednávacím kódom a základnými údajmi:

KÓD	TYP	ŠPECIFIKÁCIA
I00200700	IVAR.BS 303	3/4"

5) Bezpečnostná skupina obsahuje:

- konzolu bezpečnostnej skupiny
- manometer
- poistný ventil
- automatický odvzdušňovací ventil

6) Technické a prevádzkové parametre:**Konzola skupiny:**

Maximálny prevádzkový tlak	3 bar
Maximálna prevádzková teplota	+95 °C
Pripojovací rozmer	závit vnútorný 3/4" F podľa STN EN 228-1
Materiál	mosadz CW617N

Automatický odvzdušňovací ventil:

Maximálny prevádzkový tlak	10 bar
Maximálny výstupný tlak	2,5 bar
Maximálna prevádzková teplota	+110 °C
Pripojovací rozmer	závit vonkajší 1/4" M
Materiál	Zytel (HTP51)

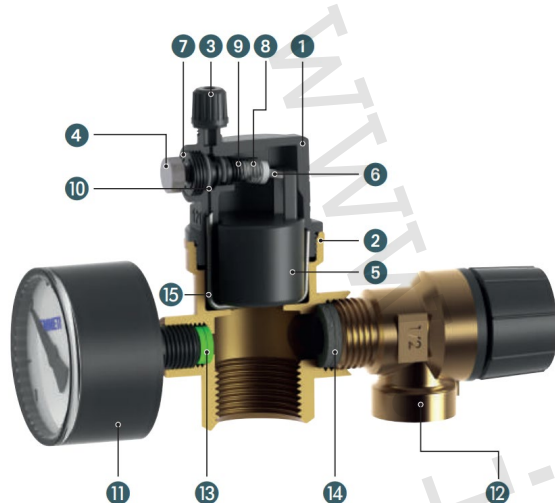
Poistný ventil:

Maximálny prevádzkový tlak	3 bar
Pripojovací rozmer	závit vnútorný / vonkajší 1/2" F/M
Materiál	mosadz CW617N podľa EN 12165; ovládacia hlava plast ABS; tesnenie EPDM

Manometer:

Merací rozsah	0 ÷ 4 bar
Priemer	50 mm
Pripojovací rozmer	závit vonkajší 1/4" M
Indikátor prevádzkového tlaku	červená strelka

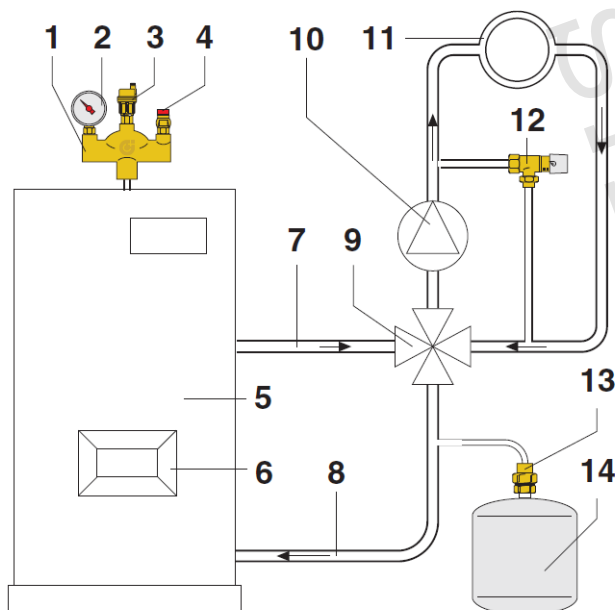
7) Prierez bezpečnostnou skupinou:



- 1) Horný kryt Zytel (HTN51)
- 2) Telo bezpečnostnej skupiny (mosadz CW617N podľa STN EN 12165)
- 3) Čierne viečko pre ručné odvzdušnenie (PA 6)
- 4) Šedé viečko pre automatické odvzdušnenie (PA 6)
- 5) Plavák (PP)
- 6) Hriadel' (PA 6)
- 7) Závit (PPO)
- 8) Pružina z nerezovej ocele
- 9) Uzáver zo silikónovej gumeny
- 10) Tesniaci O-kružok (NBR)
- 11) Manometer
- 12) Poistný ventil
- 13) Vlákňité tesnenie
- 14) Tesnenie (EPDM)
- 15) Plávajúca podpera (nerezová oceľ AISI 304)

8) Schéma inštalácie:

Bezpečnostná skupina musí byť inštalovaná v bezprostrednej blízkosti a v hornej časti zdroja tepla.



- 1) Bezpečnostná poistná skupina
- 2) Manometer
- 3) Automatický odvzdušňovací ventil
- 4) Bezpečnostný poistný ventil
- 5) Zdroj vykurovania
- 6) Horák
- 7) Prívodné potrubie
- 8) Vratné potrubie
- 9) 4cestný zmiešavací ventil
- 10) Obehové čerpadlo
- 11) Vykurovacie telesá
- 12) Diferenčný ventil
- 13) Bezpečnostný uzáver expanznej nádoby
- 14) Expanzná nádoba s membránou

9) Doplnujúce informácie:

- Medzi zdrojom tepla a bezpečnostnou skupinou nesmie byť inštalovaný žiadny uzatvárací prvok.
- Bezpečnostnú skupinu musí inštalovať a udržiavať riadne preškolený personál s patričnou technickou kvalifikáciou a v súlade s platnými príslušnými zákonmi a predpismi platnými v krajine inštalácie.

10) Poznámka:

- Pred každým sprevádzkovaním vykurovacieho systému, najmä pri kombinácii podlahového a radiátorového vykurovania, dôrazne upozorňujeme na výplach celého systému podľa návodu výrobcu. Odporúčame ošetrovanie vykurovacieho systému prípravkom GEL.LONG LIFE 100. Predajca nenesie zodpovednosť za poruchy funkčnosti spôsobené nečistotami v systéme.

11) Upozornenie:

- Spoločnosť IVAR CS spol. s r.o. si vyhradzuje právo vykonávať v akomkoľvek momente a bez predchádzajúceho upozornenia zmeny technického alebo obchodného charakteru pri výrobkoch, uvedených v tomto technickom liste.
- Vzhľadom na ďalší vývoj výrobkov si vyhradzuje právo vykonávať technické zmeny alebo vylepšenia bez oznámenia, odchýlky medzi vyobrazeniami výrobkov sú možné.
- Informácie uvedené v tomto technickom oznámení nezabavujú užívateľa povinnosti dodržiavať platné normatívy a platné technické predpisy.
- Dokument je chránený autorským právom. Takto založené práva, najmä práva prekladu, rozhlasového vysielania, reprodukcie fotomechanikou, alebo podobnou cestou a uloženie v zariadení na spracovanie dát zostávajú vyhradené.
- Za tlačové chyby alebo chybné údaje nepreberáme žiadnu zodpovednosť.