

1) Výrobek: **IMPULZNÍ VODOMĚRY – ZÁVITOVÉ, SUCHOBĚŽNÉ**

2) Typ: **GEL.IVLI DRY**



3) Charakteristika použití:

Suchoběžné impulzní vodoměry závitové - použití pro měření spotřeby vody.
 Použití pro odesílání informace o aktuálním průtoku pomocí impulzů.
 Certifikace MID, měřící rozsah R80

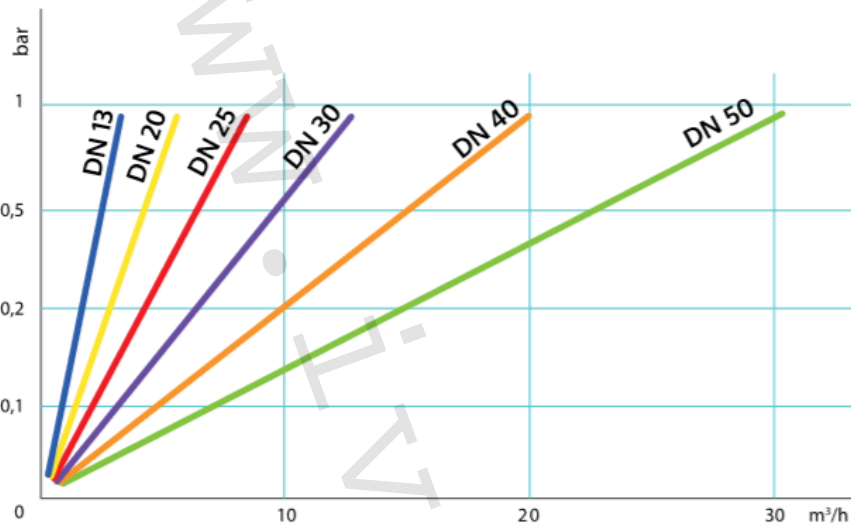
4) Tabulka s objednávacími kódy a základními údaji:

Kód	Typ	Připojení vstup/výstup	Nominální průtok (m ³ /hod)	Minimální průtok (l/hod)	Teplota vody/[okolí] (°C)
120.090.00	Impulzní vodoměr - 1/2" M	1/2"	2,5	31,3	5-30 [5-50]
120.090.10	Impulzní vodoměr - 3/4" M	3/4"	4	50	5-30 [5-50]
120.090.20	Impulzní vodoměr - 1" M	1"	6,3	78,8	5-30 [5-50]
120.090.30	Impulzní vodoměr - 5/4" M	5/4"	10	125	5-30 [5-50]
120.090.40	Impulzní vodoměr - 6/4" M	6/4"	16	200	5-30 [5-50]
120.090.50	Impulzní vodoměr - 2" M	2"	20	312,5	5-30 [5-50]

Technické a provozní parametry:

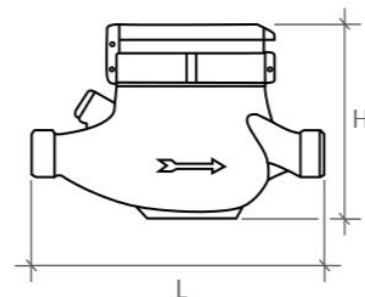
- Vodoměry použitelné k měření spotřeby vody a k dávkovacím čerpadlům řady GEL.DOSAMATIC
- Počet pulsů: 4 impulsy na proteklý litr vody
- Propojovací kabel s konektorem BNC (délka cca 1,5 m)
- Certifikace MID, měřící rozsah R80
- Tlaková třída – PN 16

Diagram tlakových ztrát:



Rozměry:

(mm) SIZE (inch)	13/15	20	25	30	40	50 *
	1/2"	3/4"	1"	1 1/4"	1 1/2"	2"
L (mm)	110-145 165-170	160 190	160 260	160 260	200-300	300
H (mm)	105	110	115	120	150	180 fil 190 fla
TOTAL LENGTH OF CONNECTORS (mm)	80	100	100	120	140	160

**5) Upozornění:**

- Společnost IVAR CS spol. s r.o. si vyhrazuje právo provádět v jakémkoliv momentu a bez předchozího upozornění změny technického nebo obchodního charakteru u výrobků, uvedených v tomto technickém listu.
- Vzhledem k dalšímu vývoji výrobků si vyhrazujeme právo provádět technické změny nebo vylepšení bez oznámení, odchylky mezi vyobrazeními výrobků jsou možné.
- Informace uvedené v tomto technickém sdělení nezabavují uživatele povinnosti dodržovat platné normativy a platné technické předpisy.
- Dokument je chráněn autorským právem. Takto založená práva, zvláště práva překladu, rozhlasového vysílání, reprodukce fotomechanikou, nebo podobnou cestou a uložení v zařízení na zpracování dat zůstávají vyhrazena.
- Za tiskové chyby nebo chybné údaje nepřebíráme žádnou zodpovědnost