

1) Výrobek: **KULOVÝ UZÁVĚR PŘÍRUBOVÝ – série B1**

2) Typ: **BRA.B1.000**



3) Charakteristika použití:

- Tato série obsahuje přírubové kulové uzávěry s tělem z litiny a plovoucí koulí, vyrobenými v souladu s těmi nejpřísnějšími výrobními standardy a systémem kvality ISO 9001.
- Vhodné pro topné a chladičí systémy, rozvody a úprava vody, průmyslové aplikace, zemědělské aplikace, pro stlačený vzduch.
(Vždy je pro danou aplikaci nutné zvolit vhodné provedení).

ANO: Vhodné pro instalaci v potrubí i na konci potrubí, pro časté ovládání, integrovaná ISO 5211 příruba umožňuje instalaci široké řady servopohonů. Kulové uzávěry řady B2.1 jsou plnopřítokové, což snižuje turbulence a minimalizuje tlakové ztráty.

NE: NENÍ VHODNÝ PRO PÁRU. NENÍ VHODNÝ PRO REGULACI PRŮTOKU.

BRA.B1.000: pro průmyslové rozvody vody, topné/větrací systémy a stlačený vzduch.

Další materiálová provedení na vyžádání.

PŘÍSLUŠENSTVÍ:

- Prodloužení dířku pro izolaci
- Čtyřhranný adapter pro napojení na rozvody vody
- Prodloužení dířku
- Kit příruby ISO 5211
- Kit pro uzamčení ovládací páky
- Kit koncových spínačů pro ukazatel pozice ON/OFF

SERVOPOHONY:

- Dvojčinný a jednočinný pneumatický pohon
- Na objednávku: koncové spínače, ukazatel pozice
- Elektrické pohony
- Převodová skříň s ručním kolem

CERTIFIKACE:



V souladu se Směrnicí 2014/68/ES (dříve 97/23/ES PED)

Vhodné pro styk s pitnou vodou - Atest na pitnou vodu SZÚ Brno dle Vyhl. 409/2015 sb.

Normy týkající se provedení a testování:

Příruby: ČSN EN 1092 ISO 7005

Provedení: EN 1983, EN 12516, ISO 5211;

Značení: EN19

Testování: 100% testováno dle normy EN 12266 kategorie A (ISO 5208 kategorie A)

4) Tabulka s objednacími kódy a základními charakteristikami:**KULOVÝ UZÁVĚR PŘÍRUBOVÝ – série B1 pro pitnou vodu BRA.B1.000**

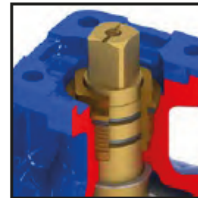
KÓD	TYP	ROZMĚR	MATERIÁL	TEPLOTA	MAX. TLAK
		(mm)		(°C)	(bar)
B100020	BRA.B1.000	DN 20; L = 40	Tělo: litina Koule: chromovaná mosaz Dřík: mosaz O-kroužek: 2 x NBR	-10 až +100	16
B100025	BRA.B1.000	DN 25; L = 50		-10 až +100	16
B100032	BRA.B1.000	DN 32; L = 55		-10 až +100	16
B100040	BRA.B1.000	DN 40; L = 65		-10 až +100	16
B100050	BRA.B1.000	DN 50; L = 80		-10 až +100	16
B100065	BRA.B1.000	DN 65; L = 100		-10 až +100	16
B100080	BRA.B1.000	DN 80; L = 120		-10 až +100	16
B100100	BRA.B1.000	DN 100; L = 130		-10 až +100	16

Další materiálová provedení k dispozici na vyžádání.

5) Komponenty:



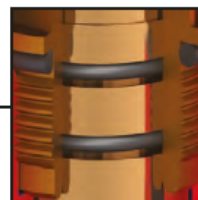
Vnitřní a vnější epoxidový nátěr odolný vůči vysokým teplotám. Šetrný k životnímu prostředí, rozpustný ve vodě.



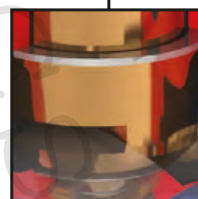
Integrovaná příruba, v souladu s ISO 5211 pro DN 40-100. DN20-32 vhodné pro montáž kitu ISO.



Dvojitá zarážková destička. Demontáž a výměna destičky při 90° umožňuje uzamčení ventilu v ON/OFF pozici.



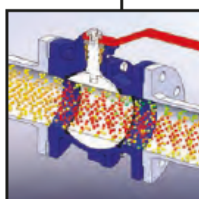
Dynamické těsnění dříku zajišťuje dvojitý O-kroužek, a to i za náročných provozních podmínek.



Dřík odolný proti prasknutí.



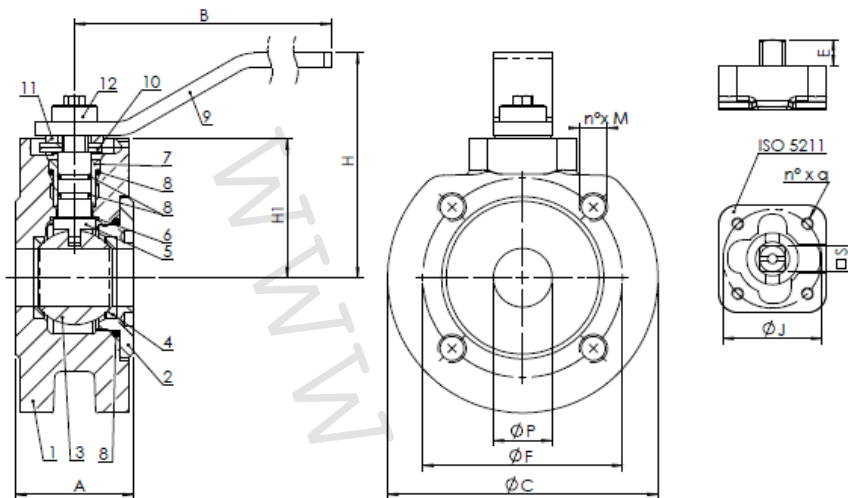
Uložení koule ze zesíleného PTFE, krouticí moment zůstává konstantní i při měnící se teplotě.



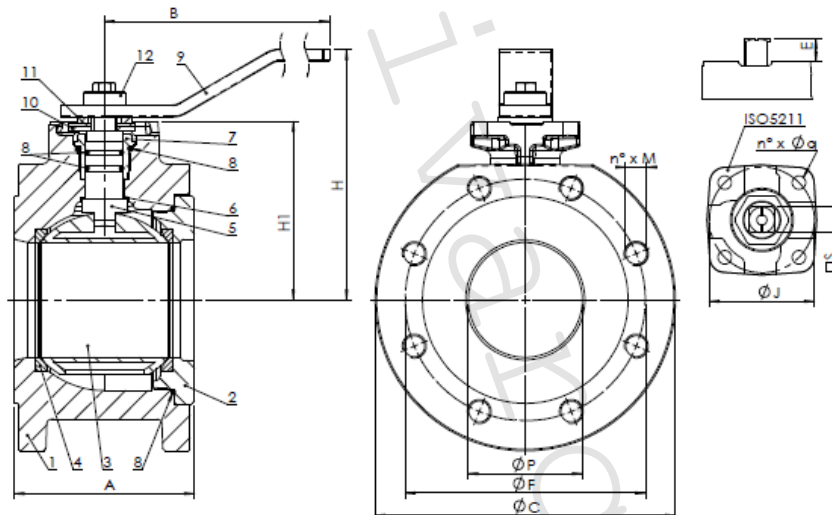
Plnopřítoková koule z chromované mosazi nebo nerezové oceli.

6) Technický náčres a rozměry:

B1 DN20 - 32



B1 DN40 - 100



ROZMĚRY:

DN		20	25	32	40	50	65	80	100
P		20	25	32	40	50	63	76	95
A	není normovaný	40	50	55	65	80	100	120	130
H		83	96	101	125	133	142	166	181
H ₁		52	59	64	78,5	87	95	118	132,5
B		160	170	170	230	230	230	280	360
C		105	115	140	150	165	185	200	220
n° x M		4x M12	4x M12	4x M16	4x M16	4x M16	4x M16	8x M16	8x M16
F		75	85	100	110	125	145	160	180
ISO 5211		F03	F04	F04	F05	F05	F05	F07	F07
J		36	42	42	50	50	50	70	70
n° x q		4x M5	4x M5	4x M5	4x7	4x7	4x7	4x9	4x9
E		9,5	11	11	13,5	13,5	13,5	15	15
S		9	11	11	14	14	14	17	17

HMOTNOST (kg):

DN		20	25	32	40	50	65	80	100
B1.000		1,9	2,54	3,6	5,1	6,4	8,8	11,5	14,8

KROUTICÍ MOMENT (Nm):

DN		20	25	32	40	50	65	80	100
Nm		15	18	18	18	20	40	70	100

Pozn. Při volbě vhodného pohonu doporučujeme vynásobit uvedený krouticí moment bezp. koeficientem $K = 1,5$.

MATERIÁLOVÉ SLOŽENÍ:

Poz.	Komponent	Materiál
1	Tělo	Šedá litina EN GJL 250
2	Příruba	Šedá litina EN GJL 250
3	Koule	Chromovaná mosaz CuZn40Pb2
4	Uložení koule	PTFE zesílený karbonem
5	Dřík	Mosaz CuZn40Pb2
6	Posuvný kroužek	PTFE
7	Ochranný kroužek	Mosaz CuZn40Pb2
8	O-kroužek	NBR
9	Ovládací páka	Uhlíková ocel s epoxidovým nátěrem
10	Dorazová destička	Pozinkovaná uhlíková ocel
11	Elastická podložka	Pozinkovaná uhlíková ocel
12	Distanční vložka	Mosaz CuZn40Pb2

7) Technické charakteristiky:

MAXIMÁLNÍ TLAK:

Typ kapaliny *	Montáž	
	MEZI PŘÍRUBAMI	NA KONCI POTRUBÍ
Nebezpečné plyny	NELZE	NELZE
Nebezpečné kapaliny	16 bar	10 bar
Ostatní kapaliny a plyny	16 bar	10 bar
Voda **	16 bar	16 bar

* nebezpečné plyny, kapaliny dle 2014/68/EU a 1272/2008 (CLP)

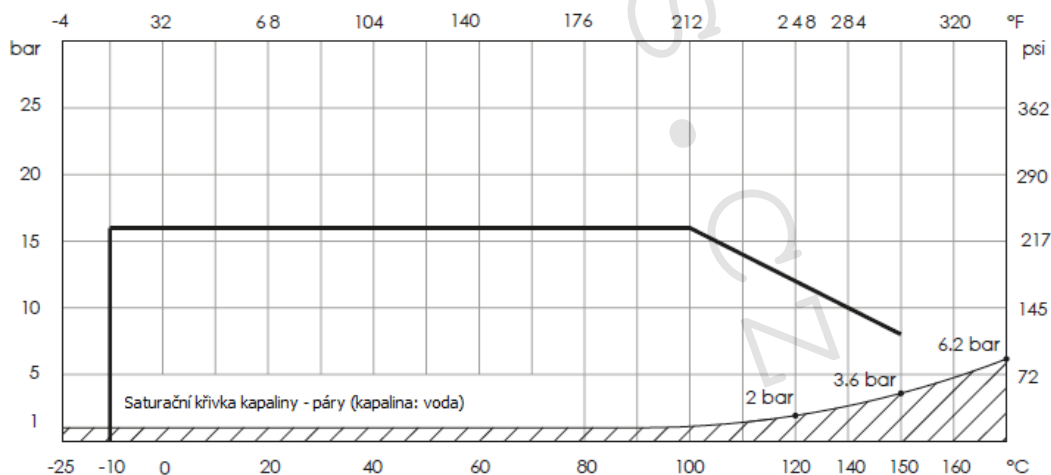
** pro přívod, rozvod a vypouštění vody (PED 2014/68/EU 1.1.2b)

TEPLOTA:

Teplota	Min. °C	Max. °C	
		nepřetržitě	krátkodobě ve špičce
NBR	-10	100	110

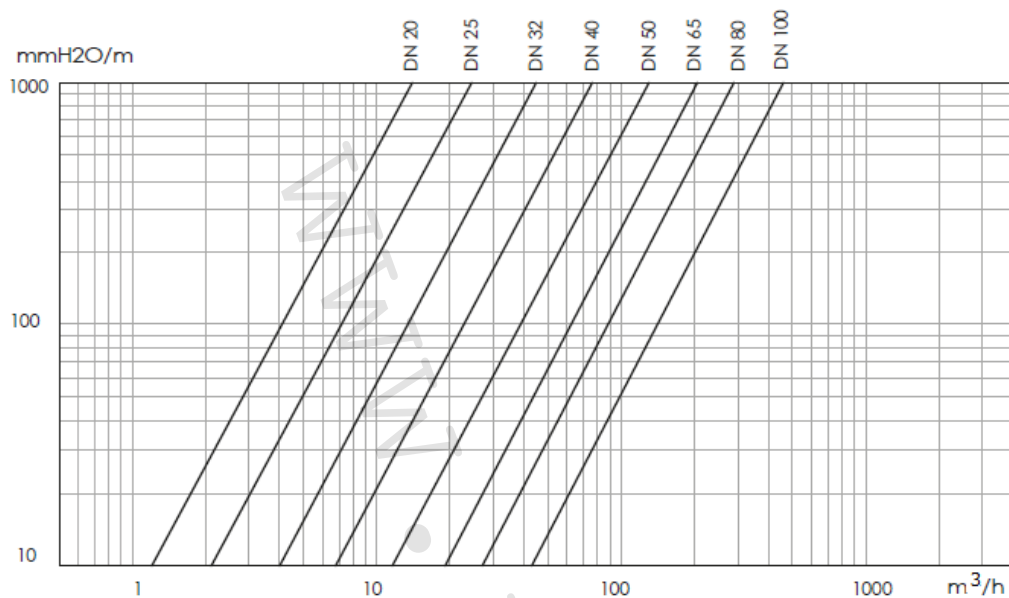
Pozn. Maximální provozní tlak se s rostoucí teplotou snižuje viz graf závislosti tlaku/teploty níže.

GRAF ZÁVISLOSTI TLAKU A TEPLoty:



NENÍ VHODNÉ PRO PÁRU. NEPOUŽÍVAT, když je teplota a tlak pod saturační křivkou kapaliny-páry (vyšrafovaná oblast).

GRAF TLAKOVÝCH ZTRÁT: VODA (1 m² H₂O = 0,098 bar)

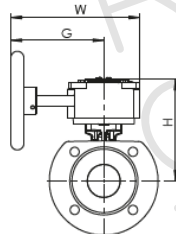
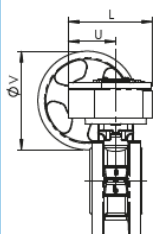


TABULKA Kv – DN:

DN		20	25	32	40	50	65	80	100
Kv	m ³ /h	47.7	83.5	150.4	255	435	672	947	1508

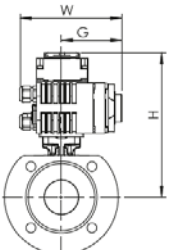
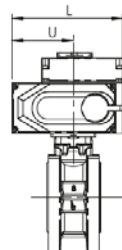
8) Servopohony a příslušenství (na objednávku):

BRA.B1 + RM Převodová skříň s ručním kolem



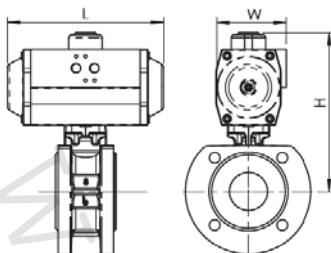
DN	20	25	32	40	50	65	80	100
B1 • RM	RM.0250							
L	130	130	130	130	130	130	130	130
D	77	77	77	77	77	77	77	77
H	154	161	166	141	149	157	180	195
W	225	225	225	225	225	225	225	225
F	170	170	170	170	170	170	170	170
V	150	150	150	150	150	150	150	150
Hmotnost Kg	6.2	6.84	7.9	9.7	11.4	14.8	17	22.8

BRA.B1 + AOX Elektrické pohony



DN	20	25	32	40	50	65	80	100
B1 • AOX	003	003	003	005	005	008	015	015
L	123	123	123	160	160	160	180	180
D	74	74	74	89	89	89	107	107
H	205	212	177	200	208	216	247	262
W	100	100	100	121	121	121	145	145
F	65	65	65	84	84	84	89	89
Hmotnost kg	4	4.64	5.7	6.7	10	12.4	16.1	19.4

BRA.B1 + AP Pneumatické pohony

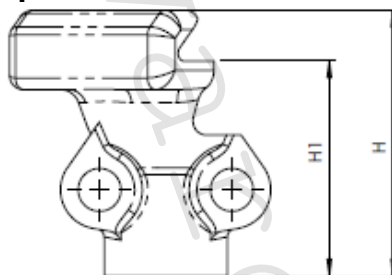
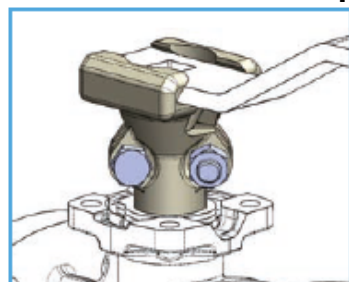


DN	20	25	32	40	50	65	80	100
B1 + AP DE / DA	AP052	AP052	AP063	AP063	AP063	AP075	AP092	AP105
L	147	147	166	166	166	182	262	270
H	184	191	212	186,5	195	215	255	285,5
W	72	72	83	83	83	95	109	125
Hmotnost kg	3,1	3,74	5,6	7,1	8,4	11,4	16,1	20,8
B1 + AP SE / S PRUŽINOU	AP075S	AP075S	AP075S	AP083S	AP083S	AP092S	AP125S	AP140S
L	182	182	182	208	208	262	298	305
H	212	219	224	207,5	216	232	282	304,5
W	95	95	95	103	103	109	134	153
Hmotnost kg	4,76	5,4	6,46	8,7	10	14,2	21,5	31,3

KCAT Řetězový pohon

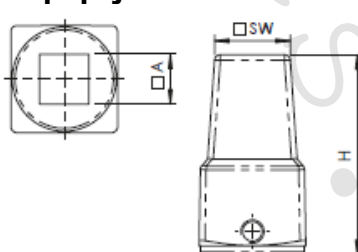
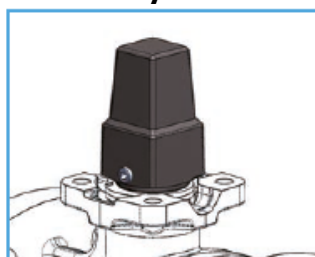


KITB2 Prodloužení dříku pro tepelnou izolaci



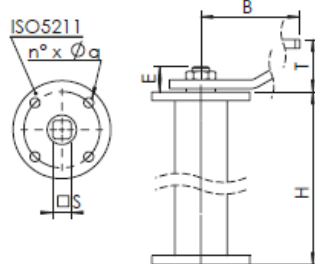
DN	25-32-40-50-65	80-100-125-150
H	68	68
H1	55	55

KCAPB2 Čtyřhranná zátka pro připojení na vodovod



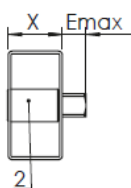
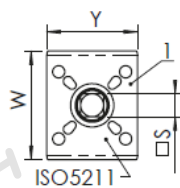
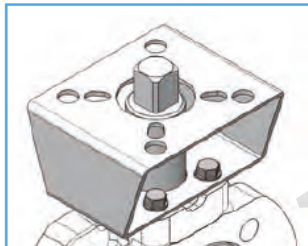
DN	40-50-65	80-100	125-150
SW	26	26	26
A	14	17	22
H	69	69	71

KPRB2 Prodloužení dříku pro připojení vody z řadu



DN	40	50	65	80	100	125	150
H	250-500-800-1000						
T	48	48	48	48	48	59	59
B	230	230	230	280	360	450	550
ISO5211	F05	F05	F05	F07	F07	F10	F10
J	50	50	50	70	70	102	102
n° x Øq	4x7	4x7	4x7	4x9	4x9	4x11	4x11
E	22	22	22	23	23	27	27
S	14	14	14	17	17	22	22

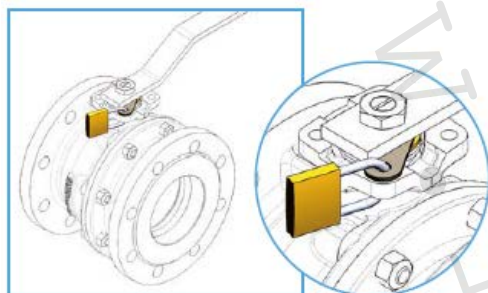
KISO.B1 Kit ISO 5211 přírubka



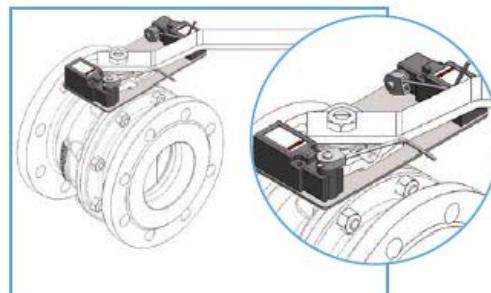
- 1) Přírubka
- 2) Spojka

DN	15-20	25-32	40-50-65	80	100
ISO 5211*	F04-05-07	F04-05-07	F05-07	F10-12	F10-12
S x E	14 x 14	17 x 17	17 x 17	22 x 22	27 x 27
S1 x E1**	11 x 11	11 x 11	-	-	-
Strana vrtání ventilu	F03-04	F03-04	F05-07	F07-10	F07-10
X	40	40	50	60	60
Y	70	70	70	120	120
W	80	80	100	120	120

Kit pro uzamčení ovládací páky



KFC Koncové spínače pro ON/OFF pozici (DN 40 – 100)



9) Upozornění:

- Společnost IVAR CS spol. s r.o. si vyhrazuje právo provádět v jakémkoliv momentu a bez předchozího upozornění změny technického nebo obchodního charakteru u výrobků, uvedených v tomto technickém listu.
- Vzhledem k dalšímu vývoji výrobků si vyhrazujeme právo provádět technické změny nebo vylepšení bez oznámení, odchylky mezi vyobrazeními výrobků jsou možné.
- Informace uvedené v tomto technickém sdělení nezbavují uživatele povinnosti dodržovat platné normativy a platné technické předpisy.
- Dokument je chráněn autorským právem. Takto založená práva, zvláště práva překladu, rozhlasového vysílání, reprodukce fotomechanikou, nebo podobnou cestou a uložení v zařízení na zpracování dat zůstávají vyhrazena.
- Za tiskové chyby nebo chybné údaje nepřebíráme žádnou zodpovědnost.

Tento technický list byl zpracován dle originál TL Brandoni verze B1_14/09/2021.