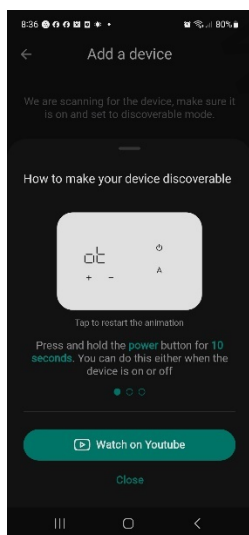


1) Výrobok: **APLIKÁCIA PRE KLIMATIZÁCIE A FANCOILY**

2) Typ: **INNOVA BUTLER**



2.1. O tomto návode

- ⚠ Tento návod na inštaláciu a použitie je neoddeliteľnou súčasťou zariadenia a musí byť teda starostlivo uschovaný. Návod je nutné vždy odovzdať spoločne so zariadením, aj v prípade odovzdania zariadenia inému užívateľovi či majiteľovi. Pokiaľ sa návod poškodí alebo dôjde k jeho strate, prosím vyžiadajte si jeho kópiu u spoločnosti IVAR CS, spol. s r. o.
- ⚠ Pred začatím akýchkoľvek prác na jednotke je najprv nutné si starostlivo preštudovať tento návod a držať sa inštrukcií popísaných v jednotlivých kapitolách.
- ⚠ Všetky zúčastnené osoby si musia byť vedomé činností a rizík, ktoré môžu nastať pri začatí inštaláčnych prác.
- ⚠ V každej kapitole sú obsiahnuté špecifické informácie a dôležité upozornenia, s ktorými je nutné sa zoznámiť ešte pred začatím uvedenia jednotky do prevádzky.
- ⚠ Inštalácia vykonaná v rozpore s upozorneniami a inštrukciami popísanými v tomto návode alebo použitie zariadenia mimo predpísaný rozsah prevádzkových teplôt vedie k strate práva na uplatnenie záruky.

2.2 Bezpečnostné piktogramy

⚠ **Upozornenie s vysokým rizikom (tučné písmo)** – odkazuje na činnosti, ktoré predstavujú vysoké riziko vážneho poranenia osôb či poškodenia zariadenia alebo okolitého prostredia, pokiaľ nie sú vykonané podľa platných bezpečnostných nariadení a noriem a tu uvedených inštrukcií.

⚠ **Upozornenie s nízkym rizikom (obyčajné písmo)** - odkazuje na činnosti, ktoré predstavujú nízke riziko poranenia osôb či poškodenia zariadenia alebo okolitého prostredia, pokiaľ nie sú vykonané podľa platných bezpečnostných nariadení a noriem a tu uvedených inštrukcií.

➔ **Nevykonávať** – odkazuje na činnosti, ktoré nesmú byť v žiadnom prípade vykonávané.

ⓘ **Dôležité informácie (tučné písmo)** – obsahuje dôležité informácie, ktoré musia byť pri činnosti zohľadnené.

V texte

- ▶ postupy
- zoznamy

V ovládacích paneloch

- ▶ potrebné činnosti *Očakávané odozvy po vykonaní činnosti.*

V obrázkoch

1 Číslice predstavujú jednotlivé komponenty.

A Veľké písmená predstavujú skupiny komponentov.

① Biela číslica v čiernom krúžku predstavuje rad činností, ktoré majú byť vykonané.

Ⓐ Čierne veľké písmeno v bielom krúžku predstavuje obrázok dielu, keď je viac obrázkov v rovnakom obrázku.

Piktogramy týkajúce sa bezpečnosti:

⚠ **Upozornenie: riziko úrazu el. prúdom** Zúčastnený personál je informovaný o prítomnosti el. prúdu a o riziku úrazu el. prúdom.

2.3 Prijemcovia

U **Užívateľ**

Užívateľom sa rozumie osoba, ktorá prevádzkuje toto zariadenie v bezpečných podmienkach pre osoby, zariadenie samotné a okolité prostredie. Užívateľ obsluhuje zariadenie a vykonáva základnú diagnostiku porúch či abnormálnej prevádzky jednotky, vykonáva jednoduché nastavenia, kontrolu a údržbu jednotiek.

I **Inštalčný technik**

Odborne spôsobilá osoba s patričnou elektro-technickou kvalifikáciou, ktorá vykonáva umiestnenie a pripojenie (hydraulické, elektrické, atď.) jednotky k systému; táto osoba je zodpovedná za manipuláciu a správnu inštaláciu v súlade s inštrukciami uvedenými v tomto návode a v súlade s bezpečnostnými nariadeniami a normami platnými v krajine inštalácie.

Ak inštalčný technik vykonáva práce na chladiacom okruhu, musí mať patričné chladiarenské oprávnenie v súlade s európskym nariadením 303/2008/ES, ktorým sa v súlade s nariadením Európskeho parlamentu a Rady (ES) č. 842/2006 stanovujú minimálne požiadavky a podmienky pre vzájomné uznávanie na certifikáciu spoločností a pracovníkov, pokiaľ ide o stacionárne chladiace a klimatizačné zariadenia a tepelné čerpadlá obsahujúce niektoré fluórované skleníkové plyny (F-plyny).

S **Servisný technik**

Výrobcom autorizovaná, odborne spôsobilá osoba s patričnou kvalifikáciou, ktorá vykonáva pravidelnú servisnú kontrolu a ďalej kontrolu, opravu či výmenu komponentov potrebných na prevádzku jednotky počas jej životnosti v súlade s inštrukciami uvedenými v tomto návode a v súlade s bezpečnostnými nariadeniami a normami platnými v krajine inštalácie .

2.4 Organizácia návodu

Tento návod bol rozdelený do sekcií, z nich každá je venovaná jednému alebo viacerým príjemcom.

Všeobecné informácie:

Sú určené všetkým príjemcom.

Obsahujú všeobecné informácie a dôležité upozornenia, s ktorými je nutné sa zoznámiť ešte pred začatím inštalácie a používania aplikácie.

Inštalácia:

Je určené pre všetkých príjemcov.

Obsahuje informácie o inštalácii mobilnej aplikácie.

Predbežné nastavenie, základné nastavenie a hlavné nastavenie:

Je určené pre všetkých príjemcov.

Obsahuje informácie k režimu ovládania ak použitiu hlavných funkcií.

Špecifické príkazy zariadenia:

Je určené pre všetkých príjemcov.

Obsahuje informácie k režimu ovládania ak použitiu hlavných funkcií.

3 Všeobecné informácie a základné upozornenie:

⚠ Tento návod na inštaláciu a použitie je neoddeliteľnou súčasťou zariadenia a musí byť teda starostlivo uschovaný. Návod je nutné vždy odovzdať spoločne so zariadením, aj v prípade odovzdania zariadenia inému užívateľovi či majiteľovi. Pokiaľ sa návod poškodí alebo dôjde k jeho strate, prosím vyžiadajte si jeho kópiu u spoločnosti IVAR CS, spol. s r. o.

⚠ Pred začatím akýchkoľvek prác na jednotke je najprv nutné si starostlivo preštudovať tento návod a držať sa inštrukcií popísaných v jednotlivých kapitolách.

⚠ Všetky zúčastnené osoby si musia byť vedomé činností a rizík, ktoré môžu nastať pri začatí inštalčných prác.

⚠ V každej kapitole sú obsiahnuté špecifické informácie a dôležité upozornenia, s ktorými je nutné sa zoznámiť ešte pred začatím uvedenia jednotky do prevádzky.

⚠ Akákoľvek zmluvná či mimozmluvná zodpovednosť za škody spôsobené osobám, zvieratám či na majetku, z dôvodu nesprávne vykonanej inštalácie, údržby či používania zariadenia v rozpore s týmto návodom, je vylúčená. Všetky spôsoby použitia, ktoré nie sú výslovne uvedené v tomto návode, sú zakázané.

⚠ Zariadenie musí byť inštalované odborne spôsobilou osobou či spoločnosťou s patričnou elektro-technickou kvalifikáciou, ktorá všetko vykoná podľa platných bezpečnostných noriem a pravidiel. Po vykonaní inštalácie je nutné zákazníkovi odovzdať prehlásenie o zhode.

⚠ Uvedenie jednotky do prevádzky a servisnej činnosti smie vykonávať iba autorizovaný servisný pracovník alebo kvalifikovaný technik v súlade s ustanoveniami v tomto návode.

⚠ Akékoľvek opravy či práce údržby musia byť vykonávané autorizovaným servisným strediskom či odborne spôsobilou osobou s patričnou kvalifikáciou, ktorá všetko vykoná podľa platných bezpečnostných pravidiel a noriem a v súlade s týmto návodom. Na jednotke nie je dovolené vykonávať akékoľvek neoprávnené úpravy alebo zásahy, pretože by to mohlo viesť k nebezpečným situáciám, a výrobca v takom prípade nepreberá žiadnu zodpovednosť.

⚠ Pri inštalácii, opravách alebo údržbe musí mať technik vhodné pracovné oblečenie a vybavenie na prevenciu nehôd. Výrobca nie je zodpovedný za nedodržanie platných bezpečnostných nariadení a noriem pre ochranu zdravia pri práci.

⚠ V prípade výmeny akýchkoľvek komponentov je vždy potrebné použiť iba originálne náhradné diely.

⚠ Výrobca odmieta akúkoľvek zodpovednosť za škody spôsobené na osobách, zvieratách či majetku vzniknuté nesprávnou inštaláciou, nastavením, údržbou či nesprávnym použitím.

⚠ Výrobca si vyhradzuje právo vykonávať v akomkoľvek momente a bez predchádzajúceho upozornenia zmeny technického alebo obchodného charakteru pri výrobkoch uvedených v tomto návode, pričom výrobca nie je povinný aplikovať tieto zmeny na skôr vyrobené, dodané či opravované jednotky.

⚠ Vzhľadom na ďalší vývoj výrobkov si vyhradzuje právo vykonávať technické zmeny alebo vylepšenia bez oznámenia, odchýlky medzi vyobrazeniami výrobkov sú možné.

⚠ Informácie uvedené v tomto technickom oznámení nezavádzajú užívateľa povinnosti dodržiavať platné normatívy a platné technické predpisy.

⚠ Dokument je chránený autorským právom. Takto založené práva, najmä práva prekladu, rozhlasového vysielať, reprodukcie fotomechanikou, alebo podobnou cestou a uloženie v zariadení na spracovanie dát zostávajú vyhradené.

⚠ Za tlačové chyby alebo chybné údaje nepreberáme žiadnu zodpovednosť.

4 Inštalácia:

4.2 Popis

Vďaka tejto aplikácii je možné vzdialene ovládať všetky funkcie všetkých klimatizácií 2.0 (vstavaný WIFI modul) alebo fancoilov IVAR.SL/SLI/SLC, IVAR.FILOMURO SLW a XL alebo IVAR.FARNA a IVAR.FARNA BIG cez nástenné regulácie radu M7 vo vašom dome prostredníctvom smartfónu alebo tabletu, odkiaľkoľvek na svete. Cez aplikáciu je možné zasielať príkazy k jednotlivým jednotkám, miestnostiam alebo priamo do celého domu.

Hlavné funkcie:

- Sledovanie a ovládanie cez miestnu alebo vzdialenú sieť.
- Programovanie režimov chladenia alebo vykurovania.
- Nastavenie týždenného časového programu (kalendár).
- Nastavenie prípravy teplej vody.
- Vzdialený prístup a asistencie.

Klimatizačné jednotky 2.0 (od 06/2024) a fancoily vybavené nižšie uvedenými reguláciami sa párujú s aplikáciou:

Innova (Solution Tech SRL) pre Android zariadenia

<https://play.google.com/store/apps/details?id=tech.solutiontech.innova&hl=it>

alebo s aplikáciou **Innova Butler** (Solution Tech SRL) pre iOS zariadenia:

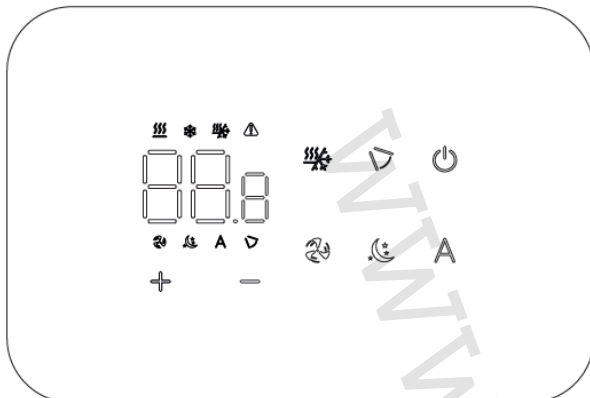
<https://apps.apple.com/it/app/innova-butler/id6502496778>

4.3 Nastaviteľné produkty:

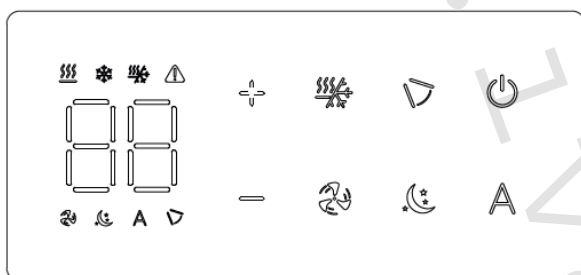
Cez aplikáciu INNOVA BUTLER je možné ovládať tieto zariadenia:

- Klimatizácie IVAR.2.0 (od 06/2024 – majú vstavaný Wi-Fi modul)
- Fancoily IVAR.SL/SLI/SLC, IVAR.FILOMURO SLW a XL, IVAR.FARNA a BIG ovládané cez určené nástenné regulácie – vid' nižšie.

Nástenná regulácia EFB749



Vstavaný ovládací panel na fancoiloch EWA844, EWA044 alebo EWF944



Vstavaný dotykový panel na klimatizáciach 2.0



⚠ Jednotlivo nastaviteľné zariadenia sú jednotky vybavené Wi-Fi čipom s pripojením k internetu. Priamo pripojené zariadenia nemôžu byť jednotlivo ovládané aplikáciou.

⚠ Zariadenia s Wi-Fi pripojením môžu byť cez túto aplikáciu ovládané iba z mobilného telefónu alebo tabletu (nie cez PC).

4.4 Stiahnutie aplikácie

Min. systémové požiadavky

Pre Android: verzia 9.0 a vyššia

Pre iOS: verzia 15.0 a vyššia

Bluetooth: > 5.0



Uživatelia mobilných zariadení so systémom ANDROID:

- ▶ Vstúpte do Obchodu Play.
- ▶ Vyhľadajte aplikáciu *Innova* (Solution Tech SRL).
- ▶ Stiahnite si a nainštalujte aplikáciu.

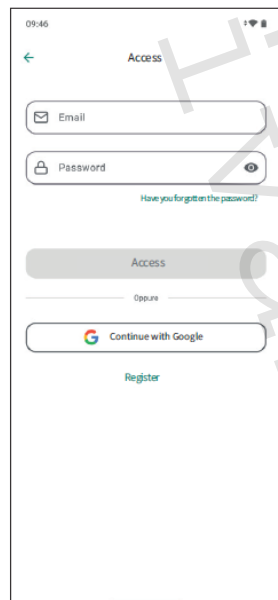
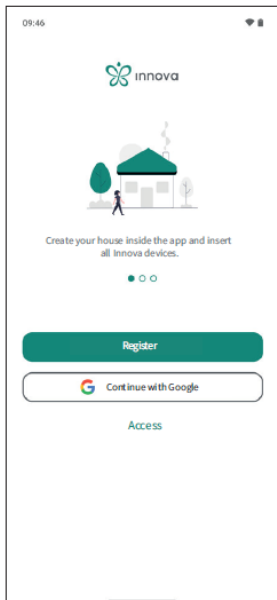
Uživatelia mobilných zariadení so systémom iOS:

- ▶ Vstúpte do App Store.
- ▶ Vyhľadajte aplikáciu *Innova Butler* (Solution Tech SRL).
- ▶ Stiahnite si a nainštalujte aplikáciu.

5 Nastavenie:

- ⚠ Pred začatím nastavenia sa uistite, že jednotka môže byť pripojená k domovej sieti Wi-Fi.
- ⚠ Wi-Fi pokrytie musí byť silné a stabilné.

Prístup do aplikácie



⚠ Pri prvom spustení aplikácie je nutné sa prihlásiť alebo zaregistrovať, inak nebude možné pokračovať.

- ▶ Otvorte aplikáciu.
- ▶ Prihláste sa (log in) alebo zaregistrujte (Register).
- ▶ Zvoľte jednu z ponúkaných možností registrácie či účtov prihlásenia.

Registrácia cez účet Google

Volbou *Continue with Google* sa vám otvorí okno, v ktorom sa môžete do aplikácie Innova prihlásiť cez Váš Google účet.

- ▶ Zadať užívateľské meno (email) a heslo k vášmu Google účtu.
- ▶ Stlačte Next pre pokračovanie.

⚠ Pri prvom prístupe do aplikácie cez účet Google bude registrácia do aplikácie vykonaná automaticky.

Registrácia cez email

⚠️ Pri prvom prístupe do aplikácie je najprv nutné sa zaregistrovať.

Na registráciu:

- ▶ Zvoľte *Register*.
- ▶ Vyplňte požadované polia. *Pokiaľ správne vyplníte formulár, obdržíte do emailu potvrdenie o úspešnej registrácii. Ak sa pri vyplňovaní objaví nejaká chyba, objaví sa správa s upozornením.*

⚠️ Emailový účet bude nutné overiť zadaním kódu do aplikácie.

⚠️ Pri prvom prístupe do aplikácie cez ponúkaný účet bude registrácia do aplikácie vykonaná automaticky.

Pokiaľ vstupujete do aplikácie už cez zaregistrovaný email, stačí sa iba prihlásiť:

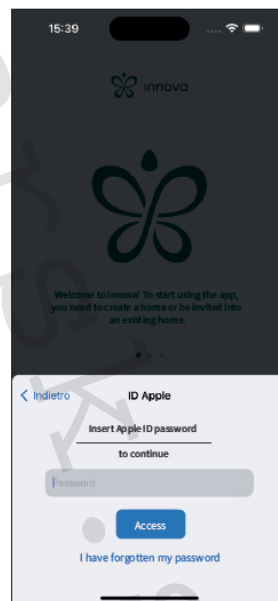
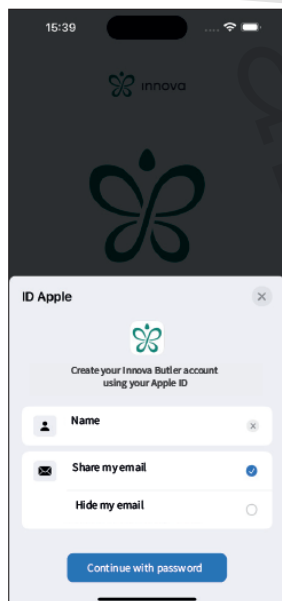
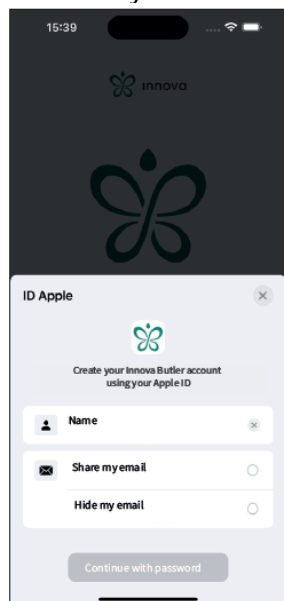
- ▶ Zadajte Vašu emailovú adresu a heslo.
- ▶ Kliknite na *login*.

Registrácia cez účet Apple

Pokiaľ zvolíte *Continue with Apple*, otvorí sa Vám okno, kde sa budete môcť prihlásiť do aplikácie pomocou vášho Apple účtu.

- ▶ Zadajte Vaše Apple ID a heslo k účtu.
- ▶ Kliknite na šípku, aby ste mohli pokračovať.

⚠️ Pri prvom prístupe do aplikácie cez ponúkaný účet bude registrácia do aplikácie vykonaná automaticky.



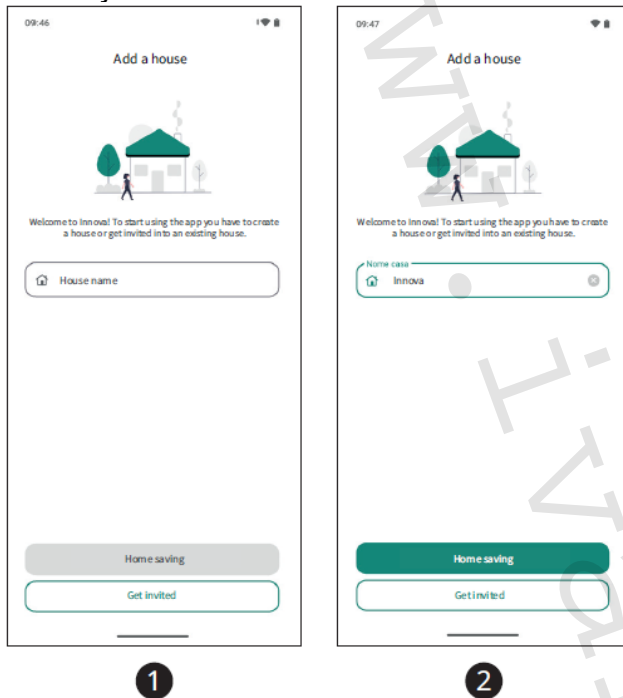
Súhlas s ochranou súkromia

Cez aplikáciu si v užívateľskom profile môžete skontrolovať politiku ochrany súkromia danej aplikácie.

Pridať domov

Aby bolo možné nastaviť zariadenie, je najprv nutné vytvoriť Domov.

Po zaregistrovaní a prvom prihlásení budete vyžiadaní na pridanie nového domova alebo pozvaní do už existujúceho domova.



Pre pridanie nového domova:

- ▶ Napíšte do políčka *House name* názov domova, ktorý mu chcete pridať.
- ▶ Uložte tlačidlom *Home saving*.

Pokiaľ chcete vstúpiť do domova, do ktorého ste boli vlastníkom pozvaní:

- ▶ Zvoľte políčko *Get invited*.
- ▶ Naskenujte QR kód domova, kam chcete byť pozvaní alebo použite link zaslaný v pozývacom emaille.

Zobrazí sa oznámenie, kde môžete prijať alebo neprijať pozvanie.

Pokiaľ chcete pozvať do vytvoreného domova ďalšieho užívateľa, aby mohol zariadenie tiež ovládať, je nutné mu odoslať pozvanie *To invite someone*.

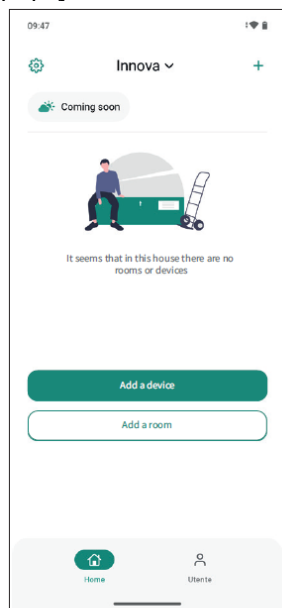
Nastavenie

Na ovládanie a sledovanie Vašich zariadení v tejto aplikácii je nutné ich vyhľadať a nastaviť. Po prvom prihlásení do aplikácie budete vyzvaní na nastavenie vášho zariadenia.

⚠️ Pokiaľ je v domove inštalovaných niekoľko zariadení, ktoré potrebujete pridať do aplikácie, je nutné ich nastaviť jednotlivo.

⚠️ Spustite a nastavujte vždy každé zariadenie zvlášť, aby ste sa vyvarovali chybám.

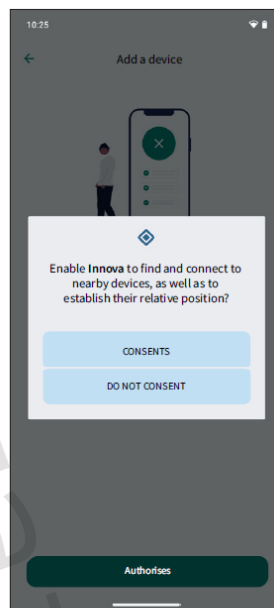
⚠️ Zariadenia, ktoré práve nepárujete ani nenastavujete, vypnite alebo nastavte ich Wi-Fi ovládanie pripojené k danému zariadeniu do pozície OFF.



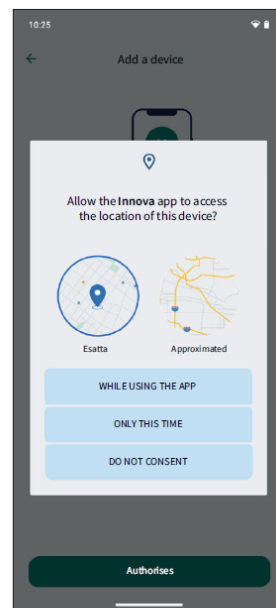
1



2

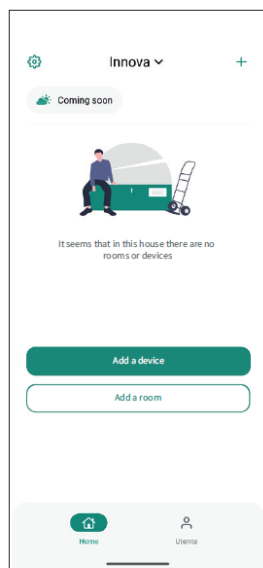


3

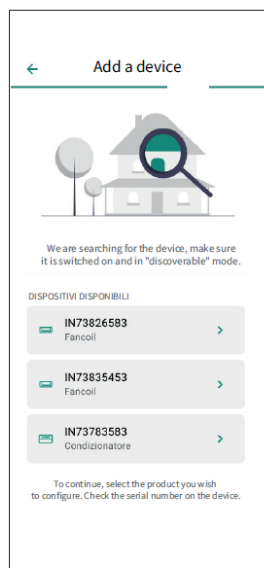


4

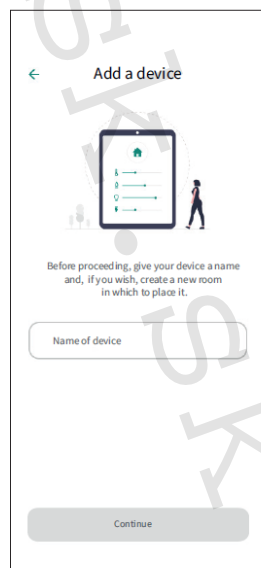
⚠️ Aby ste mohli pokračovať, je nutné povoliť prístup k polohe.



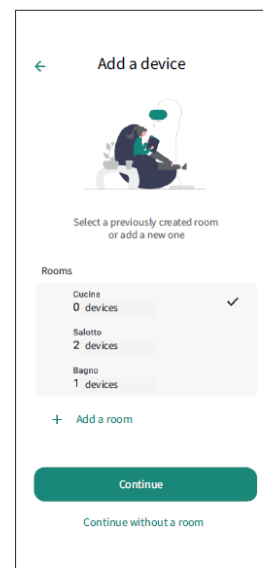
1



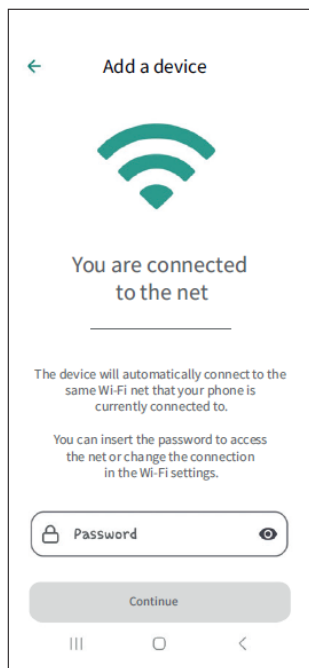
2



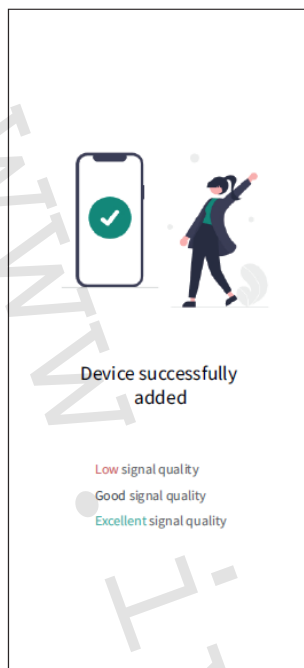
3



4



5



6

Pre priradenie a spárovanie zariadenia:

- ▶ Zvoľte pridať zariadenie *Add a device*.
- ▶ Zvoľte pokračovať *Continue*.
- ▶ *Objaví sa zoznam dostupných zariadení, ktoré majú byť spárované.*
- ▶ Zvoľte zariadenie.
- ▶ Zadajte názov zariadenia *Name of device*, ktorý chcete danému zariadeniu priradiť.
- ▶ Zvoľte pokračovať *Continue*.

Objaví sa obrazovka, kde je treba zadať heslo k Vašej Wi-Fi sieti.

- ▶ Otvorte nastavenia zvolením *Open settings*.
- ▶ Vstúpte do Wi-Fi siete.
- ▶ *Vrátite sa do obrazovky aplikácie.*
- ▶ Zadajte heslo.
- ▶ Zvoľte pokračovať *Continue*.
- ▶ *Zariadenie je úspešne pridané, keď sa objaví Device successfully added.*

⚠ Zariadenie zostáva viditeľné pre párovanie iba počas prvých 15 minút po ich spustení, potom je nutné prípadne aktivovať proces párovania manuálne, alebo odpojiť a znovu pripojiť el. napájanie zariadenia.

⚠ Ak nie ste pri párovaní zariadenia pripojení k žiadnej Wi-Fi sieti, budete vyzvaní na pripojenie a zadanie hesla k Wi-Fi sieti. Počas párovania musí byť telefón/tablet s aplikáciou a párovaná jednotka pripojené k rovnakej Wi-Fi sieti. Akonáhle je jednotka pridaná v aplikácii, telefón/tablet už potom nemusí byť na rovnakej sieti ako jednotka a je tak možné ju ovládať odkiaľkoľvek, aj cez mobilné dáta.

⚠ Pokiaľ sa počas párovania niečo pokazí, je nutné celý postup opakovať zvolením *Retry*.


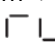

⚠ Jednotky je tiež možné pre lepší prehľad o domove priradiť do jednotlivých miestností – vid' odstavec „Správa miestností“ ďalej v tomto návode.

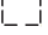
⚠ Viac informácií o nastavení nového zariadenia nájdete v odseku „Nové zariadenie“ ďalej v tomto návode.

Nastavenie zariadenia

⚠️ Pokiaľ sa po zadaní *Add a device* neobjaví žiadna jednotka, ktorá by mohla byť priradená je nutné vykonať postup vyhľadania znovu.

Vyhľadanie zariadenia na spárovanie vykonáte nasledovne:

- ▶ Vstúpte do základného menu jednotky (stlačením tlačidla pre spustenie jednotky na dobu 10 sekúnd).
- ▶ Tlačidlom + prejdite do menu .
- ▶ Zvoľte  pre zakázanie párovania.
- ▶ Zvoľte  pre povolenie párovania.

Zmena nastavenia je potvrdená tým, že sa na jednotke objaví symbol .

⚠️ Aby ste mohli jednotku vyhľadať, je nutné byť v jej blízkosti.

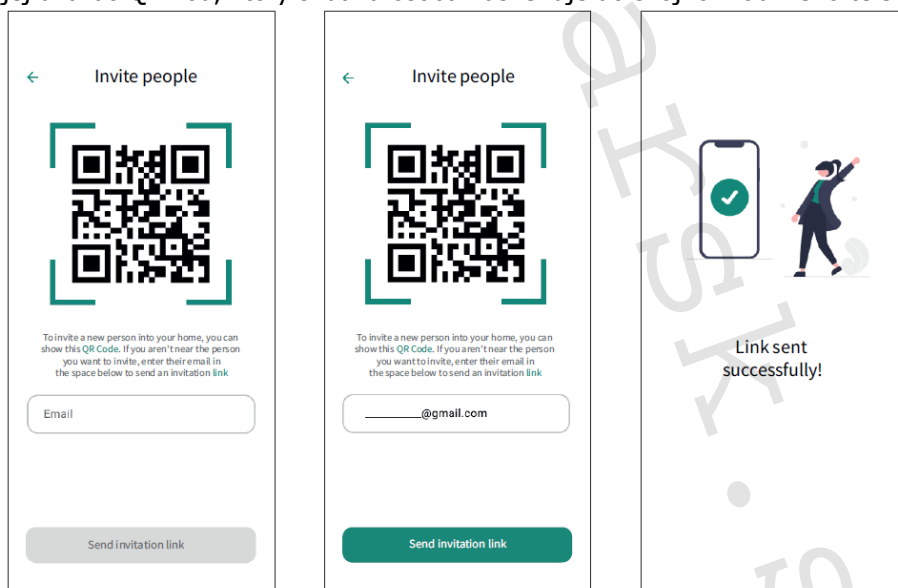
⚠️ Po vykonaní vyhľadania sa objaví jednotka, ktorá má byť spárovaná.

⚠️ Viac informácií o párovaní nájdete ďalej v tomto návode v sekcii „ON, OFF a Reset Wi-Fi siete“.

⚠️ Pred začatím nastavovania jednotky je nutné skontrolovať sériové číslo, ktoré sa objaví v aplikácii, so sériovým číslom párovanej jednotky. Umiestnenie štítku so sériovým číslom nájdete v sekcii „Identifikácia jednotky“ v návode na inštaláciu jednotky.

Pozvanie ďalšej osoby do domova v aplikácii

⚠️ Pokiaľ je osoba, ktorú chcete do vytvoreného domova v aplikácii pozvať vo vašej blízkosti, stačí jej ukázať QR kód, ktorý si daná osoba naskenuje do svojho mobilného telefónu.)



1

2

3

Pozvať ďalšiu osobu môžete nasledovne:

- ▶ Zvoľte nastavenie aplikácie.
- ▶ Tu zvolte možnosť *Invite people*.
- ▶ Zadajte emailovú adresu osoby, ktorú si prajete pozvať.
- ▶ Odošlite email s pozvánkou stlačením *Send invite link*.

Zobrazí sa správa, či si želáte odoslať pozvánku. Potom je link odoslaný.

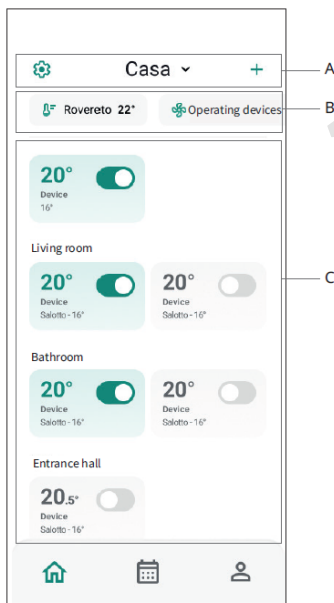
⚠️ Pozvánka zostane aktívna až do chvíle, než je prijatá.

⚠️ Aby bolo možné link s pozvánkou otvoriť, je najskôr nutné nainštalovať aplikáciu.

⚠️ Kým nie je pozvánka prijatá, je možné ju zrušiť.

6 ZÁKLADNÉ NASTAVENIE

UŽÍVATEĽSKÉ ROZHRAŇIE



A = Navigačná lišta

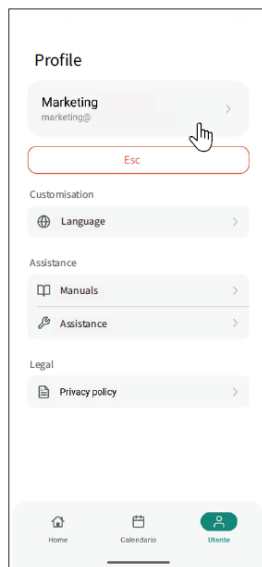
- ▶ + ponúka možnosti úpravy, pridanie zariadenia, osôb, miestností alebo domovov
- ▶ Špecifické nastavenia jednotiek a zariadení

B = Informačná lišta

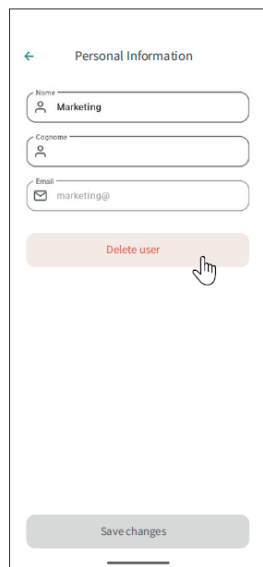
C = Oblasť pre správu miestností a jednotiek

Tu sa zobrazujú a spravujú miestnosti a jednotlivé zariadenia inštalované v týchto miestnostiach.

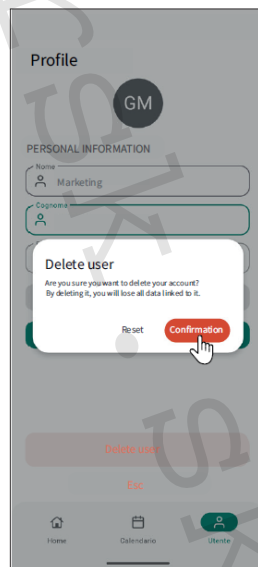
PROFIL



1



2



3

Kontrolu osobných informácií užívateľa provedete:

- ▶ Zvoľte položku *user*.
Zobrazí sa obrazovka s osobnými informáciami o užívateľovi. Tu môžete upraviť meno a priezvisko používateľa alebo používateľa úplne vymazať.

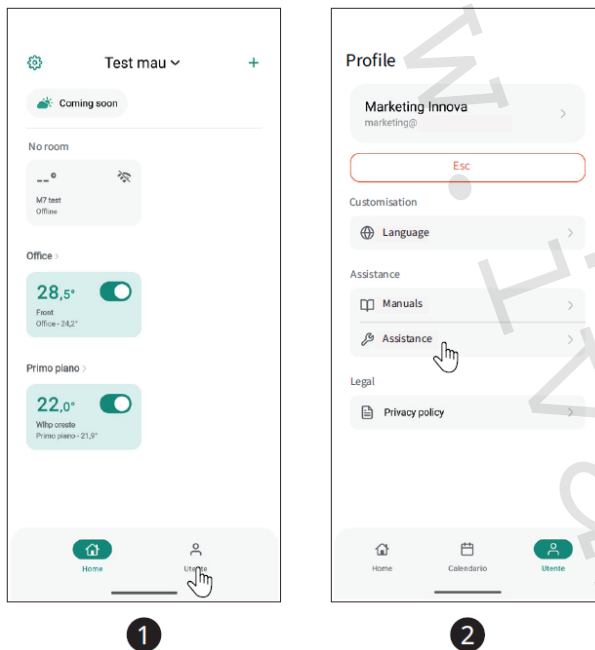
Zmenu osobných informácií o užívateľovi vykonáte nasledovne:

- ▶ Zvoľte miesto, ktoré si prajete upraviť.
- ▶ Vykonajte potrebnú zmenu.
- ▶ Uložte zmeny stlačením na *Save changes*.
Informácie budú aktualizované.

Vymazanie užívateľa vykonáte nasledovne:

- ▶ Zvoľte *Delete user*.
Zobrazí sa upozornenie, že sa chystáte vymazať používateľa.
- ▶ Potvrďte vymazanie stlačením *Confirmation*.
Užívateľ je z aplikácie vymazaný.

ŽIADOSŤ O ASISTENCIU



Nápovedu si vyžiadate:

- ▶ Zvoľte ikonu užívateľa.
Zobrazí sa obrazovka s osobnými informáciami o užívateľovi.
- ▶ Vyžiadajte si podporu stlačením *Support*.
Otvorí sa emailová správa, kde si môžete vyžiadať asistenciu.

ČASOVÝ PROGRAM - KALENDÁR

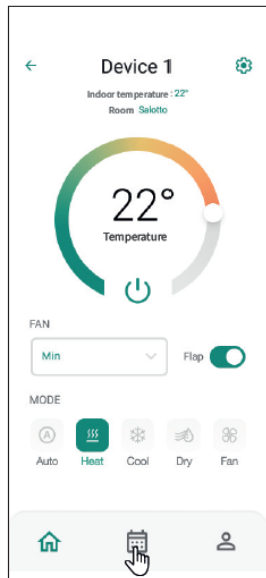
Aplikácia obsahuje kalendár, ktorý umožňuje nastaviť časový program pre všetky spárované jednotky vo vnútri domova.

Časový program umožňuje organizované a automatické ovládanie jednotiek.

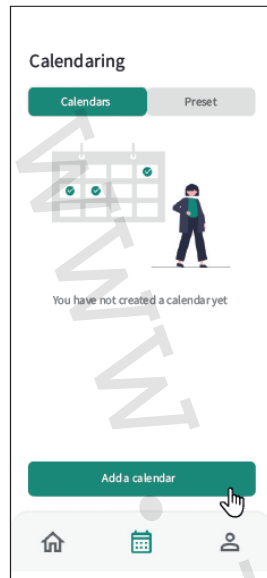
Časový program jedného zariadenia môže byť skopírovaný na ďalšie zariadenia.

Calendar associated with device = použitý na jednotlivé zariadenia.

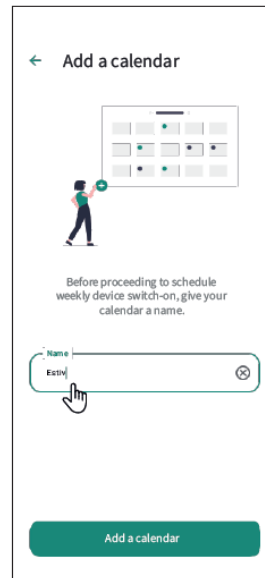
Vytvorenie kalendára



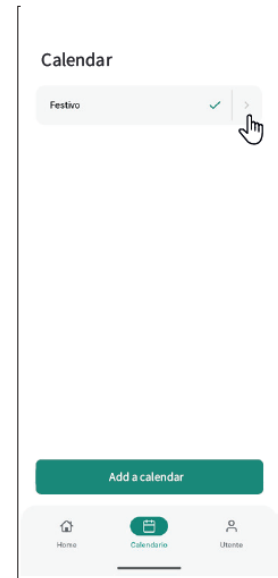
1



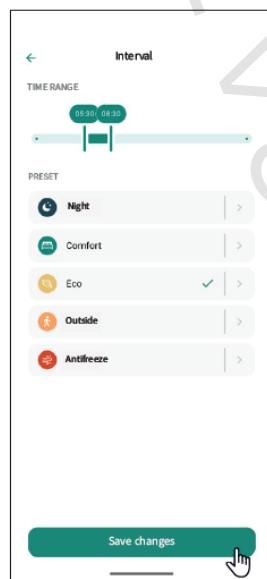
2



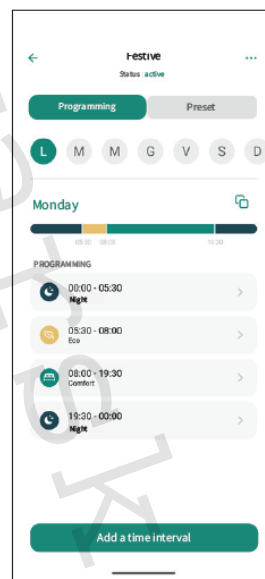
3



4



5



6

Kalendáre sú hlavným prvkom aplikácie a je možné vytvoriť viac ako jeden kalendár pre rôzne zóny s iným prevádzkovým režimom (napr. nočná zóna a denná zóna).

⚠ V aplikácii je možné vytvoriť niekoľko časových programov (kalendárov), ale v jednej chvíli je možné vždy aktivovať iba jeden kalendár.

Vytvorenie kalendára:

- ▶ Na hlavnej obrazovke zvolíte ikonu kalendára.
Vstúpite do obrazovky so zoznamom kalendárov.
- ▶ Zvolíte pridať kalendár *Add a calendar*.
Zobrazí sa políčko na zadanie názvu časového programu – kalendára.
- ▶ Zadajte názov, ktorý si prajete časovému programu priradiť.
- ▶ Zvolíte pridanie kalendára *Add a calendar*.
Vráťte sa do obrazovky so zoznamom kalendárov.

Úpravu časového programu (kalendára) vykonáte takto:

- ▶ Zvoľte kalendár, v ktorom si prajete vytvoriť časový program.
Zobrazí sa obrazovka, kam môžete vložiť časový program. Časový program môžete zadať buď manuálne, alebo zvoliť jeden z prednastavených časových programov.

Vytvorenie časového programu:

- ▶ Zvoľte programovanie.
- ▶ Zvoľte deň v týždni (Monday = pondelok až Sunday = nedeľa).
- ▶ Zvoľte prídanie časového intervalu *Interval*.
- ▶ Zvoľte jeden z prednastavených režimov.
- ▶ Zadajte časové rozpätie programu *Time range* podľa Vašich potrieb.
- ▶ Uložte zmeny kliknutím na *Save changes*.
Vráťte sa do obrazovky s časovými programami a objaví sa nastavený časový program.

⚠ Jednotlivé časové programy je možné si prispôbiť a nastaviť všetky časové intervaly podľa vašich potrieb.

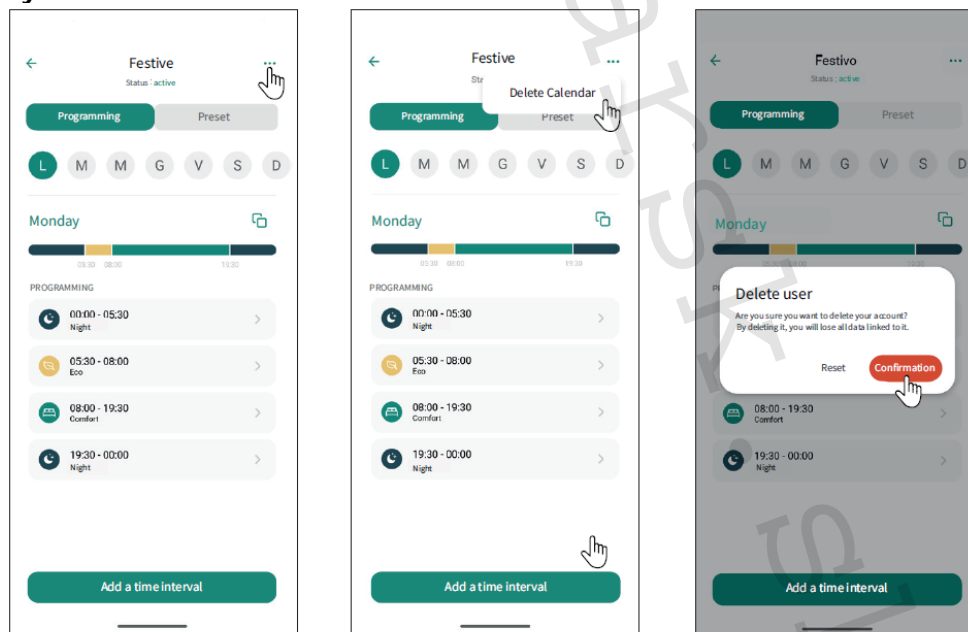
⚠ Každý prednastavený program musí byť nastavený a upravený pre každú jednotku.

Kopírovanie denného časového programu:

- ▶ Zvoľte deň, z ktorého si prajete skopírovať časový program.
- ▶ Zvoľte symbol pre kopírovanie.
- ▶ Zvoľte dni, na ktoré si prajete časový program skopírovať.
- ▶ Potvrďte *Confirmation*.

*Objaví sa zpráva o zkopírovaní časového programu.
Časový program byl zkopírován na zvolené dny.*

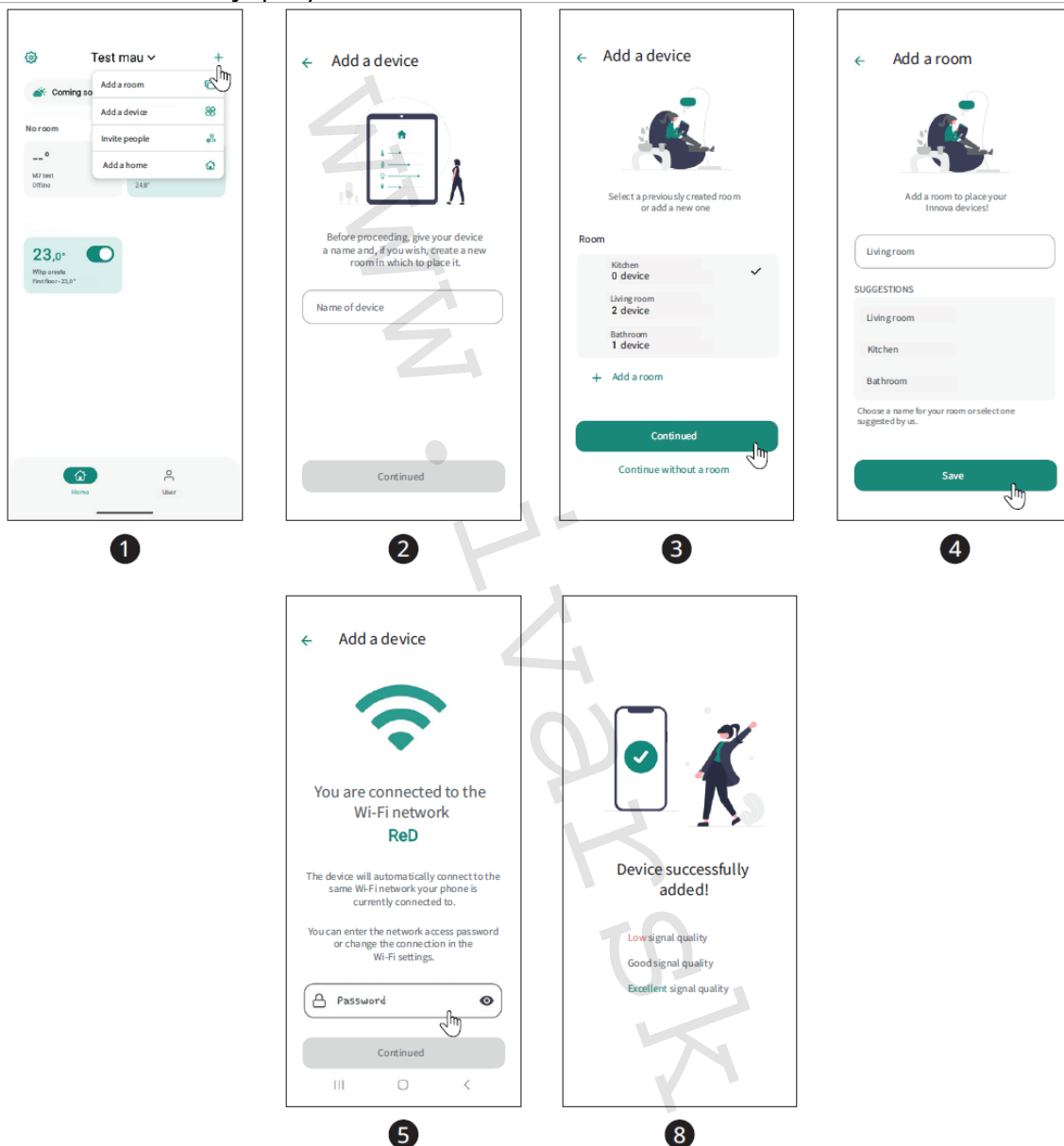
Vymazanie kalendára



- ▶ Na hlavnej obrazovke so zoznamom kalendárov stlačte vpravo hore 3 bodky.
Zobrazí sa vyskakovacie okienko s ponukou vymazania kalendára.
- ▶ Zvoľte *Delete Calendar*.
Zobrazí sa vyskakovacie okno s otázkou, či si naozaj prajete vymazať daný kalendár.
- ▶ Potvrďte vymazanie *Confirmation*.
Vráťte sa na obrazovku so zoznamom kalendárov, daný kalendár bude zo zoznamu vymazaný.

NOVÉ ZARIADENIE

Táto funkcia umožňuje po týchto nastaveniach nastaviť ďalšie zariadenia.



Pre nastavenie ďalšieho zariadenia:

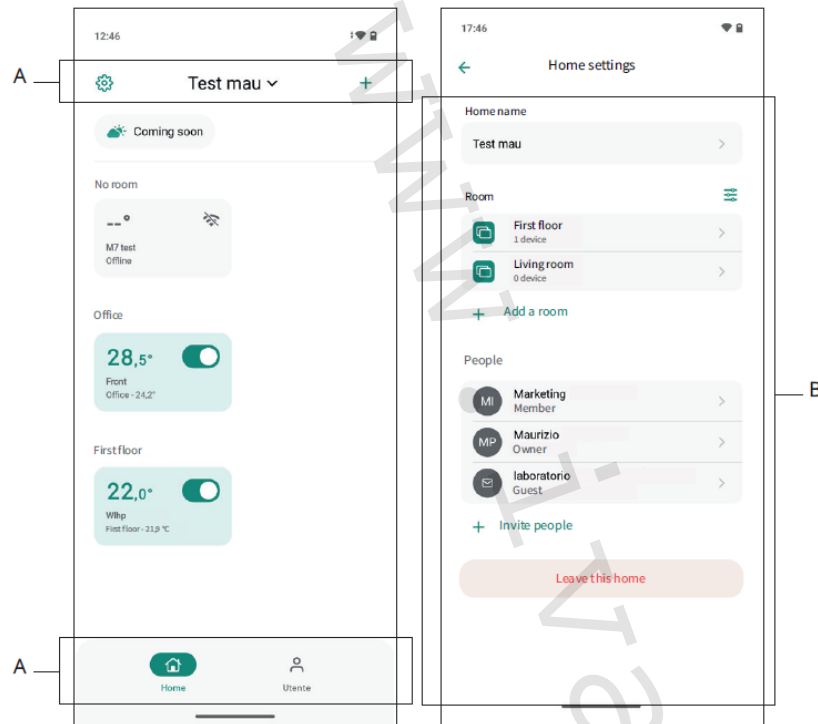
- ▶ Zvoľte +.
- ▶ Zvoľte pridať zariadenie *Add a device*.
- ▶ Zadajte názov, ktorý chcete zariadeniu dať.
- ▶ Zvoľte *Continue* pre postup ďalej.
- ▶ Priradte zariadenie k miestnosti *Add a room* alebo pokračujte bez miestnosti *Continue without a room*.
- ▶ Uložte nastavenie *Save*.
- ▶ Zobrazí sa obrazovka, kde môžete zvoliť sieť Wi-Fi.
- ▶ Zadajte heslo k Wi-Fi sieti.
- ▶ Zariadenie bolo úspešne pridané, keď sa zobrazí *Device successfully added!*

⚠ Ak nebolo zariadenie pridané k žiadnej Wi-Fi sieti, budete vyzvaní na pripojenie k dostupnej Wi-Fi sieti a zadanie hesla k tejto sieti. Pri párovaní je nutné mať telefón pripojený k rovnakej Wi-Fi sieti.

⚠ Pokiaľ sa niečo nepodarí, je nutné celý proces zopakovať zvolením *Retry*.

7 VŠEOBECNÉ NASTAVENIE

UŽÍVATEĽSKÉ ROZHRAVIE



A = Navigačná lišta

- ▶ Nastavenia
- ▶ Domov
- ▶ Kalendár (časový program)
- ▶ Užívateľ

B = Všeobecné nastavenie

- ▶ *House name* - názov domu
- ▶ *Rooms* – miestnosti
- ▶ *Operating modes* – prevádzkové režimy
- ▶ *People* – osoby
- ▶ *Leave this house* – Odísť z tohto domu

Popis

House name: umožňuje zadať či upraviť názov domu

Rooms: tu môžete upraviť názvy miestností, usporiadať miestnosti, vymazať miestnosť alebo pridať novú miestnosť.

People: tu môžete upraviť rolu nejakej osoby či pozvať niekoho do domu v aplikácii

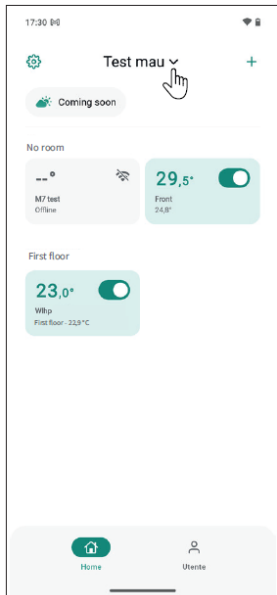
Leave this house: ponúka možnosť odísť z domu

Ak ste majiteľom domu a vo vnútri domu sa stále nachádzajú nejaké zariadenia, nie je možné dom vymazať, ale budete musieť previesť vlastníctvo na inú osobu (užívateľa) v aplikácii.

SPRÁVA DOMOVOV

Pod pojmom domov môže byť v aplikácii uvedená celá budova alebo len byt obsahujúci jednotlivé miestnosti.

Vďaka tejto funkcii je možné vytvoriť, upraviť, zdieľať alebo vymazať jeden alebo viac domovov.



1



2

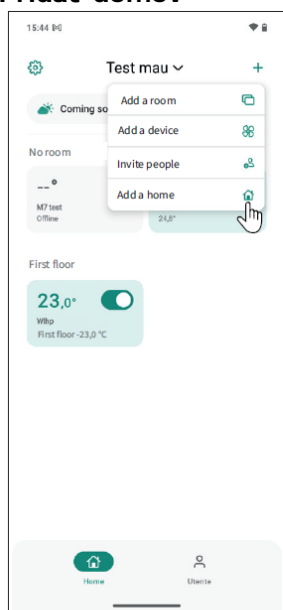
Pre voľbu domova:

- ▶ Zvoľte názov domova.
*Zobrazí sa obrazovka s vašimi domovmi.
Zvolený domov je v zozname zobrazený so zaškrtnútkom.*

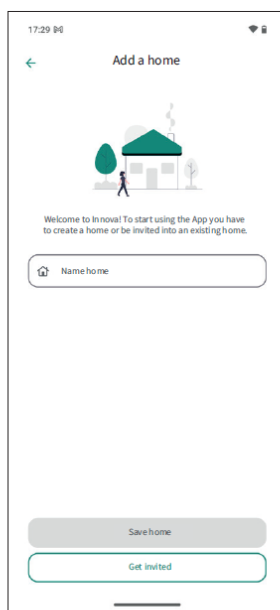
Ak si prajete zobrazit' iný domov zo zoznamu:

- ▶ Zvoľte z rozbaľovacej ponuky domov, ktorý si prajete zobrazit'.
Zobrazí sa hlavná obrazovka zvoleného domu.

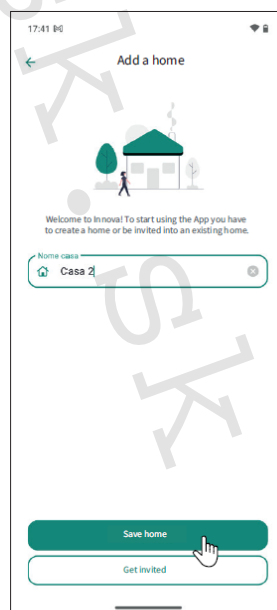
Pridať domov



1



2



3

Pre pridanie domova:

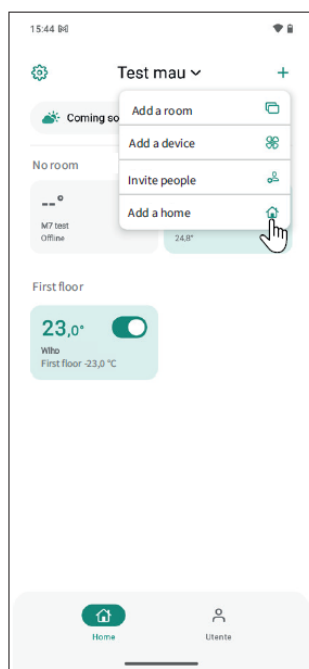
- ▶ Stlačte +.
- ▶ Zvoľte pridanie domova *Add a home*.
Vstúpte do obrazovky pre zadanie názvu.
- ▶ Zadajte názov nového domova, ktorý si mu prajete priradiť.
- ▶ Uložte nový domov *Save home*.
Vráťte sa do obrazovky so zoznamom domovov. Novo vytvorený domov sa objaví v zozname.

⚠ Novovytvorený domov je prázdny, bez miestností a bez jednotiek. Aby ste mohli funkcie plne využívať, je nutné domovu priradiť zariadenie a vytvoriť v ňom miestnosti.

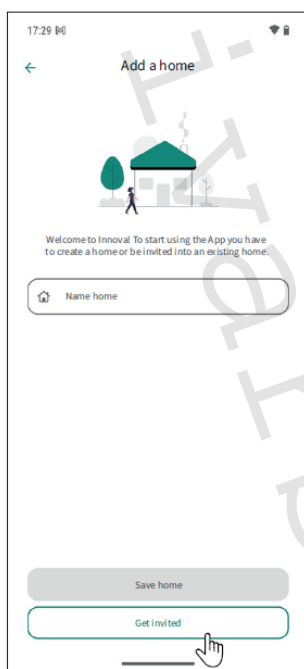
⚠ Spárovanie a nastavenie nového zariadenia vykonáte podľa popisu v odseku *Nové zariadenie* na strane 29.

⚠ Pozvanie ďalšej osoby do domova vo vašej aplikácii nájdete v ďalšom odseku.

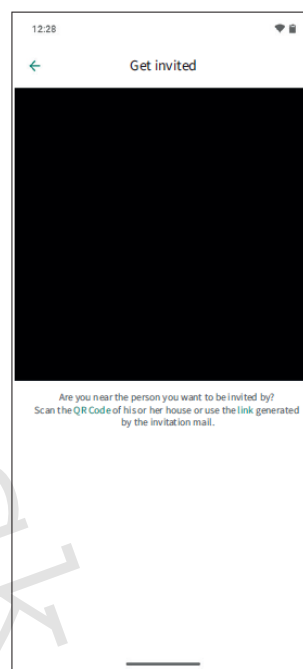
Pozvánka do domova



1



2



3

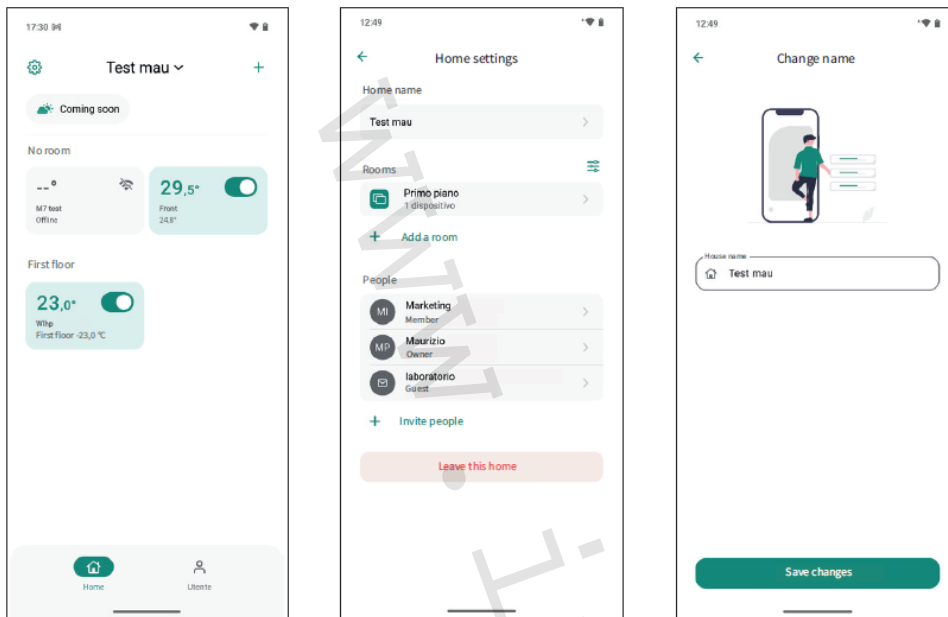
- ▶ Stlačte +.
- ▶ Zvoľte *Add a home*.
Skočíte do obrazovky pre zadanie názvu domova.
- ▶ Zvoľte možnosť *Get invited*.
Vstúpte do obrazovky s pozvánkou do domu.
- ▶ Naskenujte QR kód domova, do ktorého ste pozvaní alebo použite odkaz zaslaný vám cez email.

⚠ Pokiaľ nie ste práve blízko osoby, ktorá vás chce pozvať do svojho domova, použite odkaz zaslaný v pozvánke emailom.


⚠ Ako odoslať pozvánku do vášho domova sa dozviete v odseku *Pridání uživatele*.

⚠ Možnosť byť pozvaný do nejakého domova je možná iba pri prvom prihlásení do aplikácie.

Zmena názvu domova



Zmenu názvu domova vykonáte:

- ▶ Zvoľte nastavenia .
- ▶ Zvoľte názov domova.
Vstúpite do obrazovky s možnosťou zmeny názvu domova.
- ▶ Zadajte potrebný názov domova.
- ▶ Uložte nový názov kliknutím na *Save changes*.
Vráťte sa na obrazovku se seznamem domovů.
Objeví se domov s novým názvem.

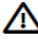
Zdieľanie domova

Domov je možné zdieľať s ďalšími používateľmi alebo pridať nových používateľov.

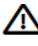
Owner: môže zobrazit', spravovať a zdieľať domov s ďalšími používateľmi alebo vymazať používateľa alebo domov a previesť vlastníctvo domova na iného používateľa.

Member user: môže zobrazit', spravovať a zdieľať domov s ďalšími užívateľmi.

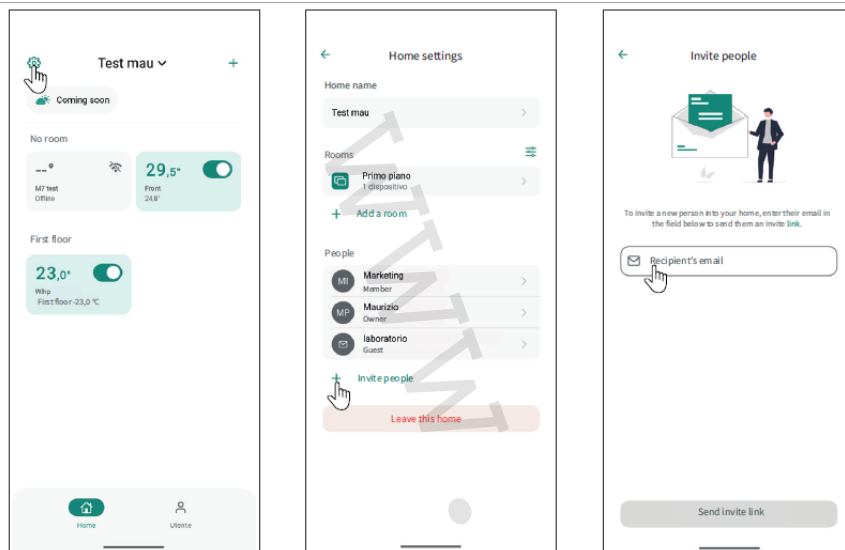
Guest user: môže si iba zobrazit' prevádzku domova.

 Na zdieľanie domova je potrebné, aby si používateľ, s ktorým chcete zdieľať domov, stiahol aplikáciu a zaregistroval sa.

 V aplikácii nie je možné zdieľať domov alebo pridávať nezaregistrovaných užívateľov.

 Ak ste vlastníkom domova (*owner*), môžete previesť vlastnícke právo na iného používateľa. Pozri odsek Prevedenie vlastníctva na iného užívateľa ďalej v tomto návode.

Pridanie užívateľa





1

2

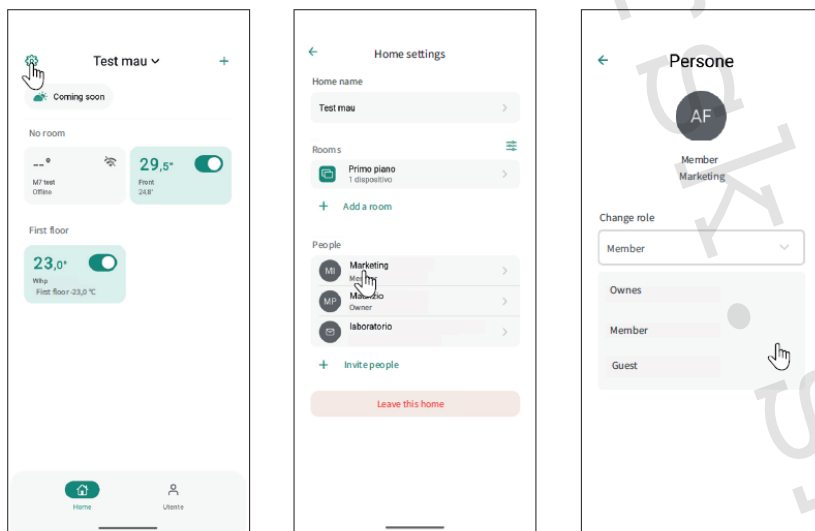
3

Ak chcete niekoho pozvať, aby zdieľal váš domov:

- ▶ Zvoľte nastavenia .
- ▶ Zvoľte pozvánku osôb *Invite people*.
Zobrazí sa obrazovka s možnosťou odoslania pozvánky cez email.
- ▶ Zadať emailovú adresu osoby, na ktorú si prajete pozvánku odoslať.
Pozvanej osobe je odoslaný email s odkazom.

 Ak je osoba, ktorú chcete pozvať, aktuálne vo vašej blízkosti, môžete jej dať jednoducho naskenovať QR kód, čím ju pozvete do domova. Pozri odsek Pozvánka do domova na strane 25.


Zmena role užívateľa



1

2

3

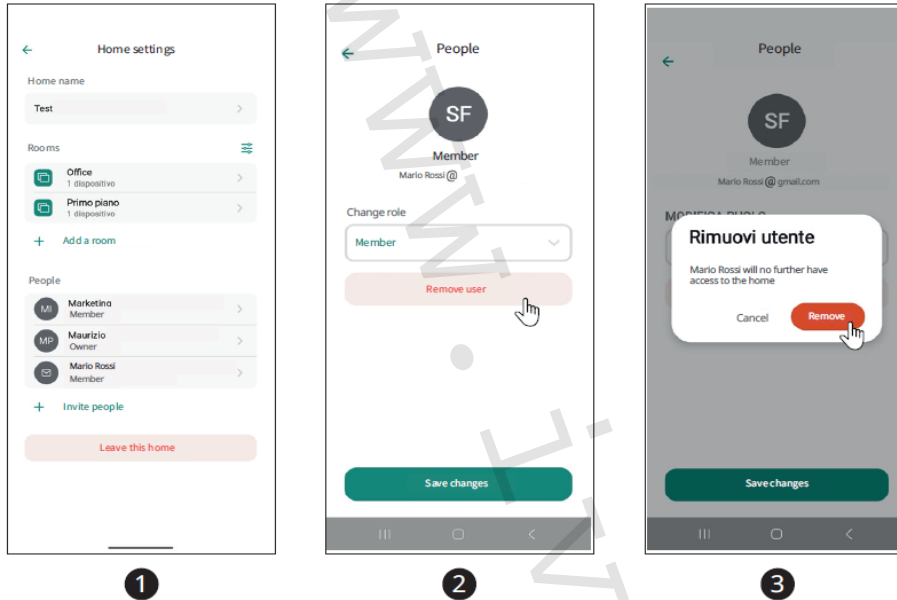
- ▶ Zvoľte nastavenia .
- ▶ Zvoľte užívateľa, ktorého rolu si prajete zmeniť.
- ▶ Vyberte rolu.
Zobrazí sa vyskakovacie menu, kde môžete zmeniť rolu užívateľa.
- ▶ Uložte kliknutím na *Save*. *Vráťte sa na obrazovku s nastavením domova.*

⚠ Funkcie, ktoré môžu jednotliví používatelia vykonávať, sú uvedené na strane 32 v § *Zdieľanie domova*.


Vymazanie užívateľa

⚠ Každý užívateľ môže vymazať sám seba z domova v aplikácii.

⚠ Iba vlastník *owner* môže vymazať iného užívateľa z domova v aplikácii.

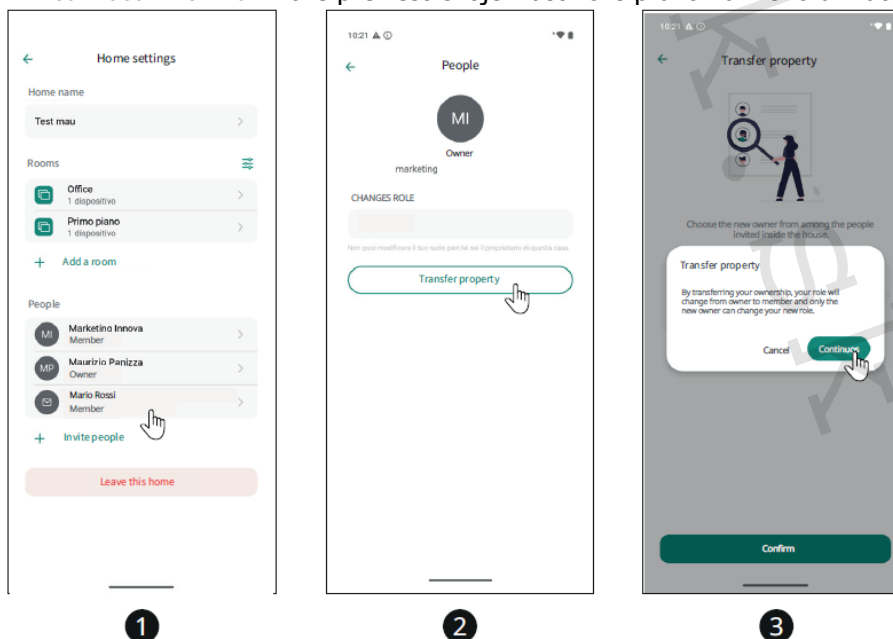


Vymazanie užívateľa vykonáte takto:


- ▶ Zvoľte nastavenia .
- ▶ Vyberte používateľa, ktorého si želáte odstrániť.
- ▶ Odoberte užívateľa zvolením *Remove user*.
Zobrazí sa upozornenie s otázkou, či si naozaj prajete vymazať daného užívateľa.
- ▶ Potvrďte odobratie užívateľa kliknutím na *Remove*.
Vrátite sa na obrazovku s nastavením domova.

Prevod vlastníctva na iného používateľa

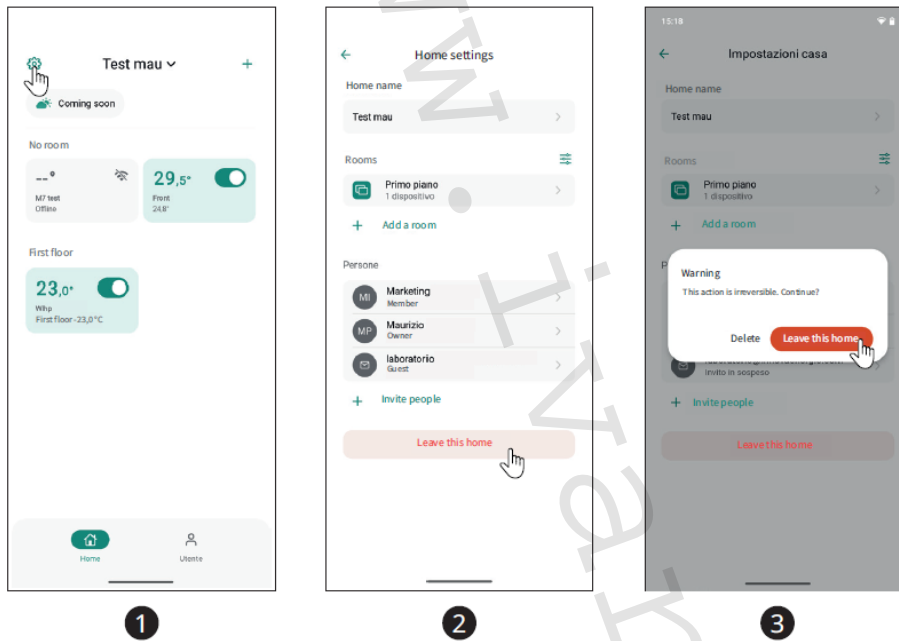
⚠ Iba vlastník *owner* môže previesť svoje vlastnícke právo na iného užívateľa.




Vlastníctvo prevediete takto:

- ▶ Zvoľte nastavenia .
- ▶ Zvoľte vlastníka *owner*.
Zobrazí sa obrazovka pre prevod vlastníckych práv.
- ▶ Zvoľte prevod vlastníctva kliknutím na *Transfer property*.
Zobrazí sa obrazovka s otázkou, či chcete naozaj pokračovať.
- ▶ Pokračujte stlačením *Continue*.

Odstránenie domova



Domov vymažete takto:

- ▶ Zvoľte nastavenia .
- ▶ Zvoľte políčko *Leave this house*.
Zobrazí sa upozornenie s upozornením, že sa chystáte vymazať tento domov. Táto operácia je nevratná.
- ▶ Zvoľte *Leave this house* a domov bude vymazaný.
Užívateľ odíde z tohto domova a ten tak zmizne zo zoznamu v jeho aplikácii.

SPRÁVA MIESTNOSTÍ

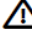
V tejto sekcii je možné znovu vytvoriť miestnosti *Rooms* v domove a umiestniť do nich inštalované zariadenia. Môžete tu tiež zobraziť zoznam všetkých miestností v existujúcom domove, vytvoriť nové, upraviť ich alebo vymazať.

Pojmom miestnosť *room* sa tu rozumie:

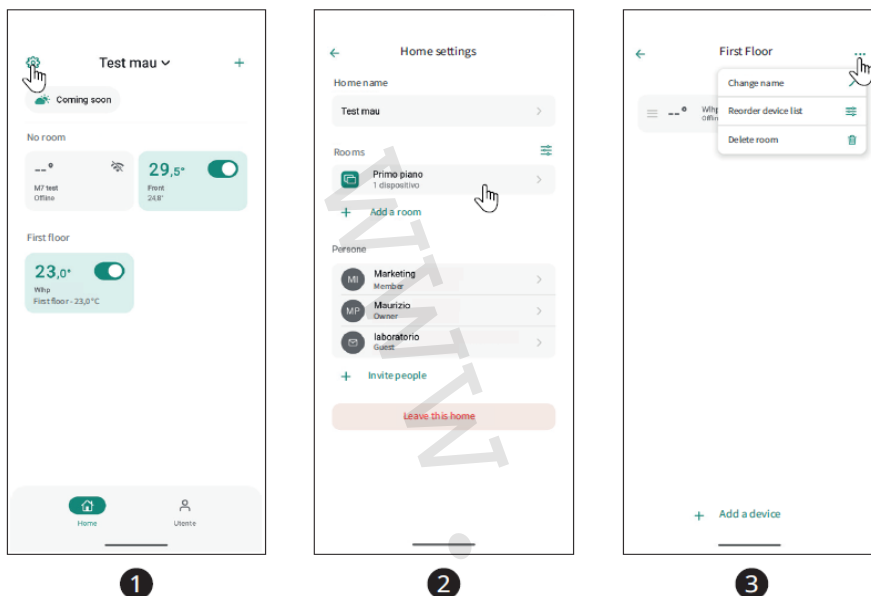
- Celé podlažie domu
- Miestnosť alebo priestor
- Určité prostredie

Miestnosť teda môže byť napr. prízemie, kde sú umiestnené 3 zariadenia pomenované „kuchyňa“, „kúpeľňa“ a „obývacia izba“.


Alebo to môže byť veľká obývacia izba, kde sú umiestnené 3 jednotky pomenované Fancoil 1, 2 a 3.

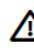
 Správa domova je úplne voľná a môže byť nastavená užívateľom podľa jeho potrieb.

NÁVOD NA POUŽITIE

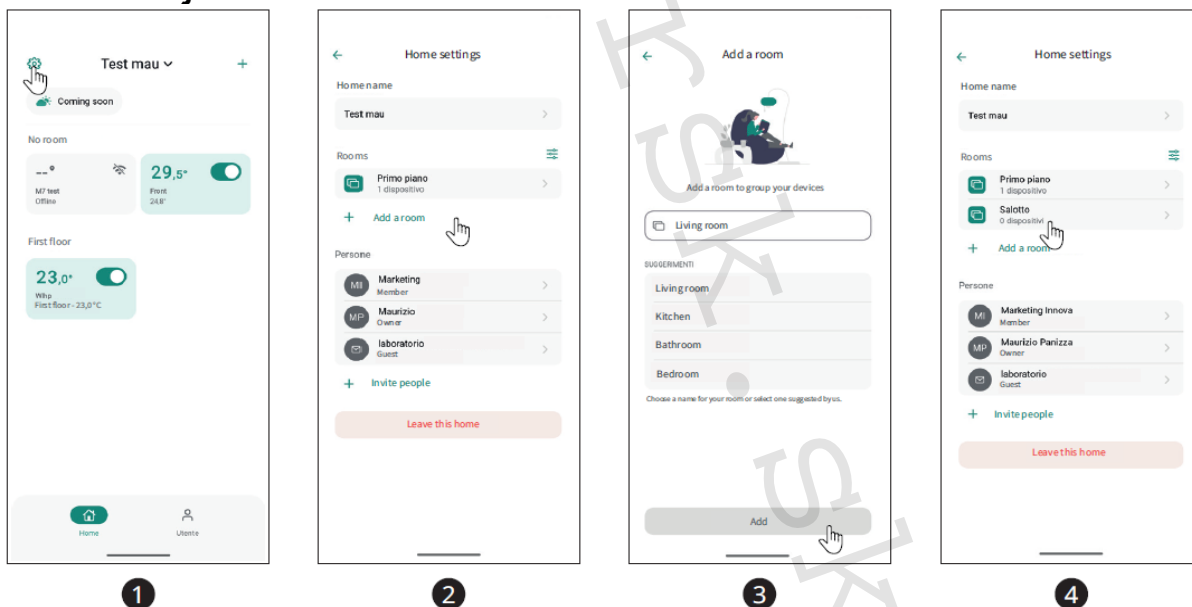


Pokiaľ chcete spravovať miestnosti:


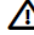
- ▶ Zvoľte nastavenia .
- ▶ Zvoľte miestnosť, ktorú si prajete spravovať.
Vstúpite do obrazovky, kde budú viditeľné zariadenia a jednotky vložené do miestnosti.

 Z tejto obrazovky môžete upravovať názov miestnosti, vymazať danú miestnosť alebo zmeniť jej usporiadanie, zmeniť poradie zariadenia, pridať alebo vymazať zariadenie.

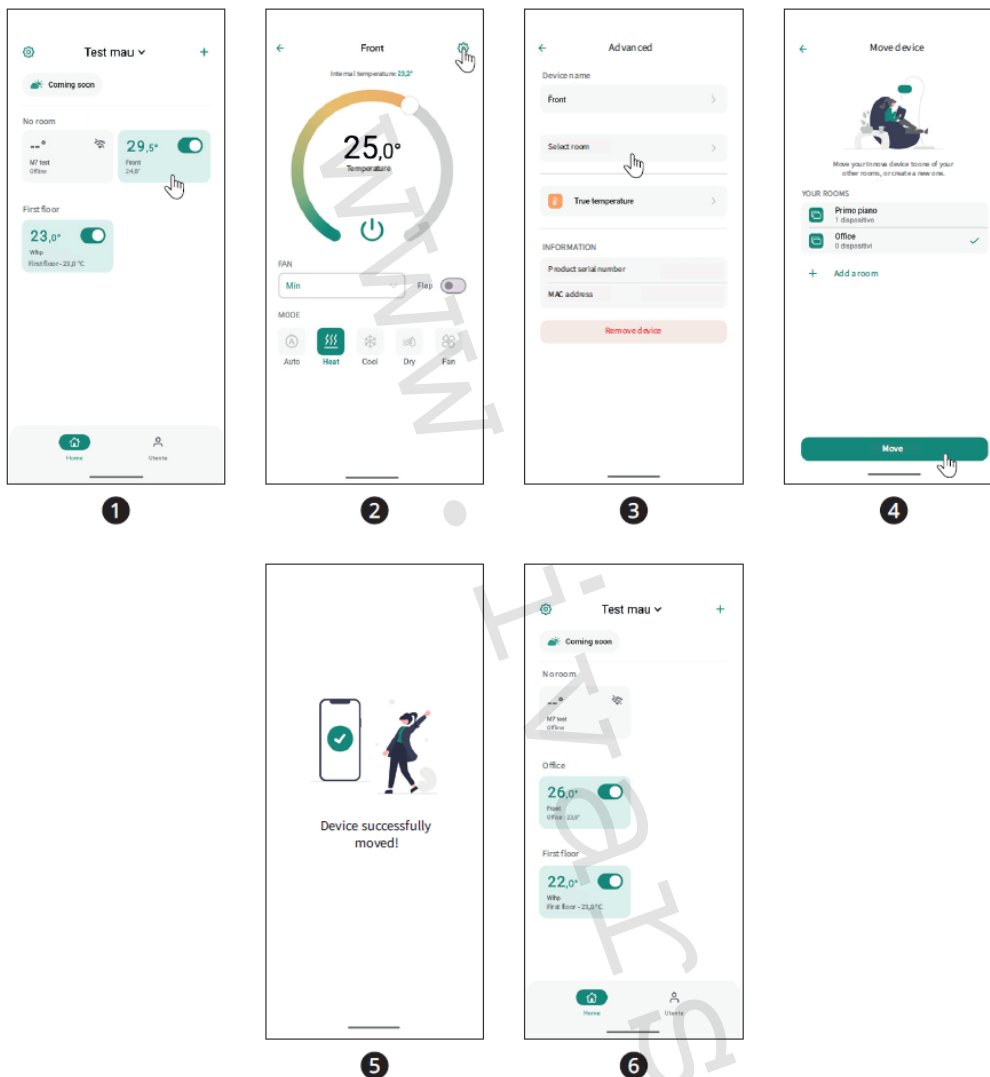
Pridanie novej miestnosti




Pridať novú miestnosť môžete nasledovne:

- ▶ Zvoľte nastavenia .
 - ▶ Zvoľte pridať miestnosť *Add a room*.
Zobrazí sa obrazovka na zadanie názvu miestnosti.
 - ▶ Zvoľte pridať *Add*.
Vráťte sa k obrazovke so zoznamom miestnosti. V zozname sa objaví novo vytvorená miestnosť.
-  Novovytvorená miestnosť je prázdna. Postup pridania zariadenia nájdete v sekcii *Nové zariadenie*.

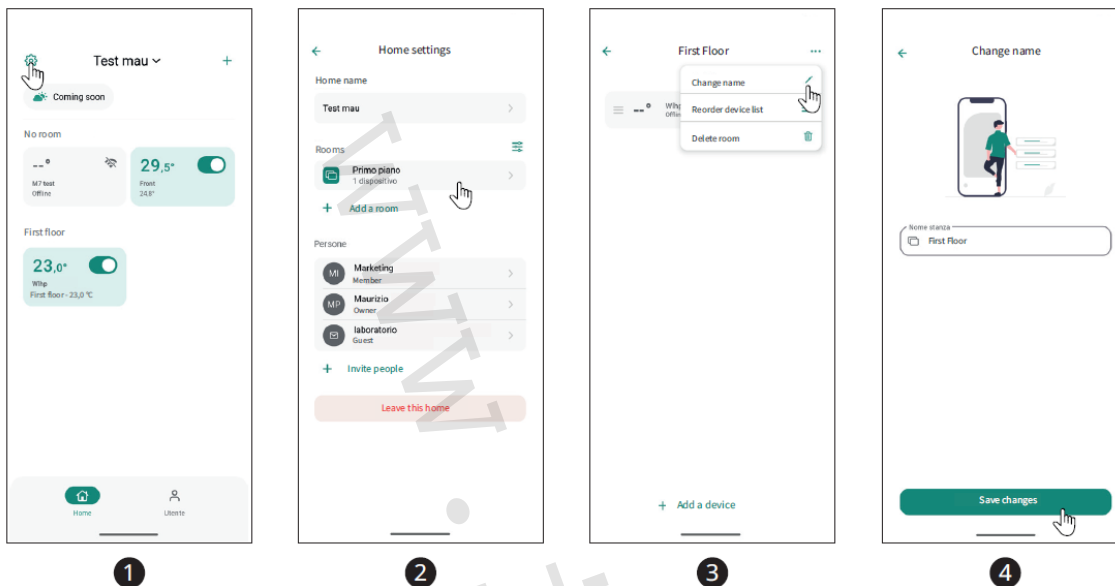
Priradenie zariadení do miestností



Ak si prajete do miestnosti pridať zariadenie:

- ▶ Zvoľte zariadenie, ktoré si prajete k miestnosti priradiť.
- ▶ Zvoľte nastavenia .
- ▶ Zvoľte *Select room*.
Zobrazí sa obrazovka so všetkými existujúcimi miestnosťami vo vnútri domova, alebo je možné pridať novú miestnosť.
- ▶ Zvoľte požadovanú miestnosť alebo vytvorte novú miestnosť.
- ▶ Zvoľte *Move*.
Zobrazí sa obrazovka potvrdzujúca, že bolo zariadenie úspešne presunuté do miestnosti. Vráťte sa na pôvodnú obrazovku, kde sú zobrazené zariadenia. Zariadenie sa objaví v novej miestnosti.

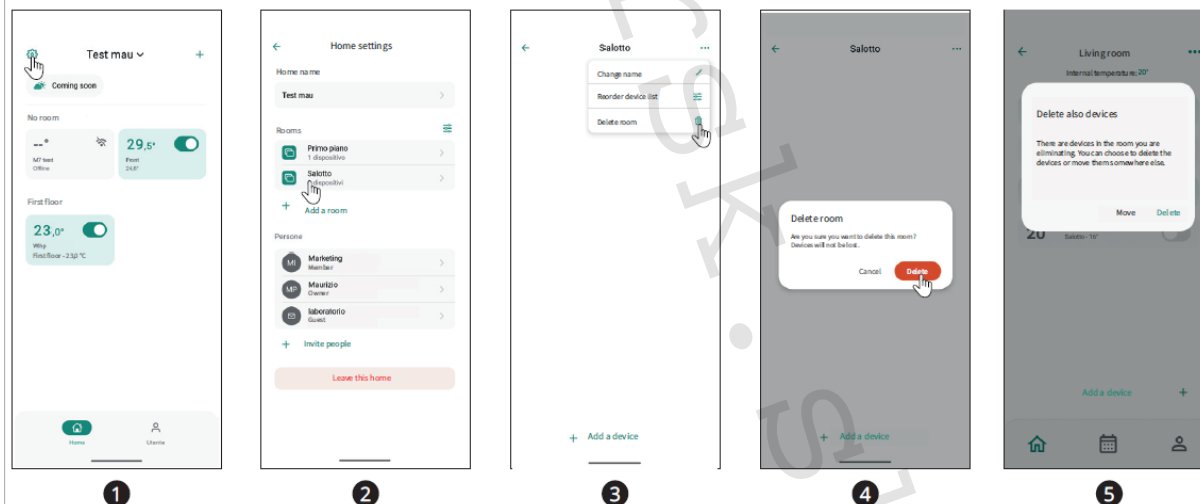
Zmena názvu miestnosti



Úpravu názvu miestnosti vykonáte:

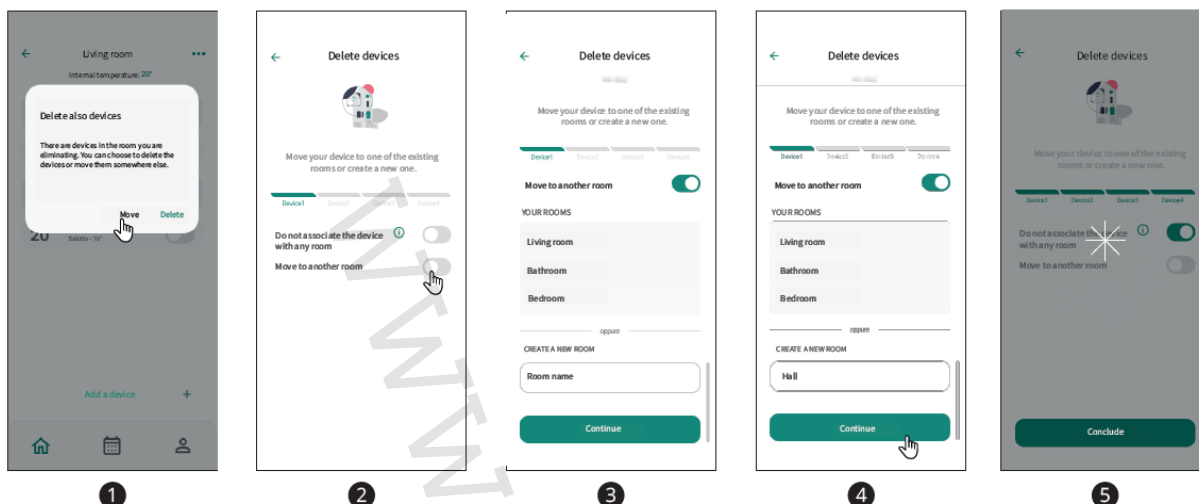
- ▶ Zvoľte nastavenia
- ▶ Zvoľte požadovanú miestnosť.
Vstúpite do obrazovky pre správu miestnosti.
- ▶ Zvoľte z ponuky *Change name*.
- ▶ Zadaťte nový názov miestnosti.
- ▶ Uložte zmeny kliknutím na *Save changes*.
Vráťte sa späť na obrazovku so zoznamom miestností. Zobrazí sa nový názov.

Vymazanie miestnosti



Ak si prajete nejakú miestnosť odstrániť:

- ▶ Zvoľte nastavenia
- ▶ Zvoľte požadovanú miestnosť.
- ▶ Zvoľte možnosť *Delete room*.
Zobrazí sa upozornenie s otázkou, či si naozaj prajete odstrániť miestnosť.
- ▶ Zvoľte *Delete*.
Zobrazí sa upozornenie s otázkou, či si prajete vymazať (Delete) alebo presunúť (Move) zariadenia obsiahnuté v tejto miestnosti.



- ▶ Zvoľte *Move* a vstúpite do obrazovky s možnosťou presunutia zariadenia.
Voľbou možnosti Do not associate the device with any room je zariadenie presunuté do domova bez akejkoľvek miestnosti.
Voľbou možnosti Move to another room sa vám otvorí obrazovka, kde môžete zvoliť existujúcu miestnosť alebo vytvoriť novú miestnosť.
- ▶ Zvoľte jednu z možností.
- ▶ Pokračujte stlačením *Continue*.
Zariadenie je presunuté na požadované umiestnenie.

⚠ Jednotlivé možnosti sa vzájomne vylučujú.

⚠ Ak používateľ napíše názov novej miestnosti, ale potom zvolí jednu z existujúcich miestností, názov miestnosti je automaticky vymazaný.

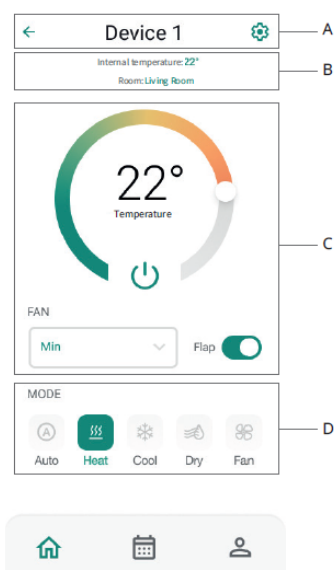
8 ŠPECIFICKÉ PRÍKAZY ZARIADENIA

Pre každé nastavené zariadenie existujú špecifické príkazy..

- ▶ Do týchto príkazov vstúpite z hlavnej obrazovky, keď zvolíte jedno z inštalovaných zariadení.
Vstúpite do obrazovky so špecifickými nastaveniami daného zariadenia.

⚠ Špecifické príkazy zariadenia sa líšia v závislosti od typu zvoleného zariadenia.

ROZHRANÍ



A = Navigačná lišta:

- ▶ Späť

- ▶ Špecifické nastavenia zariadenia

B = Oblasť so špecifickými funkciami

- ▶ Tu sa zobrazuje vnútorná izbová teplota a miestnosť, v ktorej je zariadenie umiestnené.

C = Informačná oblasť

- ▶ Zobrazuje sa nastavená teplota, prevádzkový režim ventilátoru alebo aktivácia clony vzduchu.

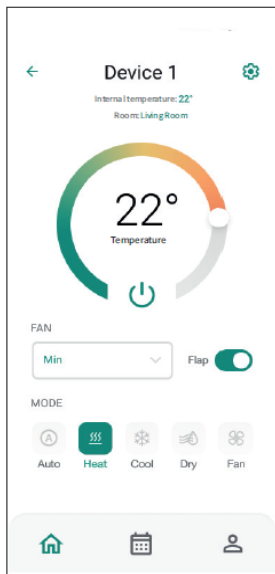
D = Oblasť prevádzkového režimu zariadenia

- ▶ Ukazuje režim, v ktorom zariadenia pracuje.

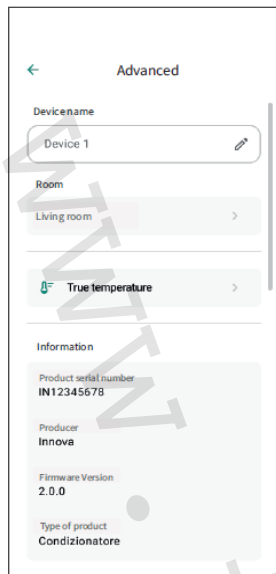
⚠ Teploměr sa nastavuje v krokoch po 0,5 °C, každý posun je signalizovaný kliknutím.

⚠ Prevádzkové režimy závisia od typu zariadenia.

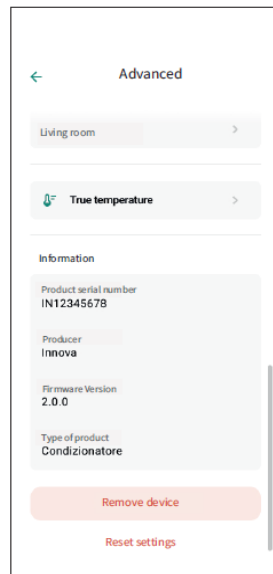
ROZŠÍRENÉ NASTAVENIA JEDNOTLIVÝCH ZARIADENÍ



1



2



3

⚠ Pre prístup do rozšírených vlastností jednotlivého zariadenia je nutné toto zariadenie najskôr zvoliť.

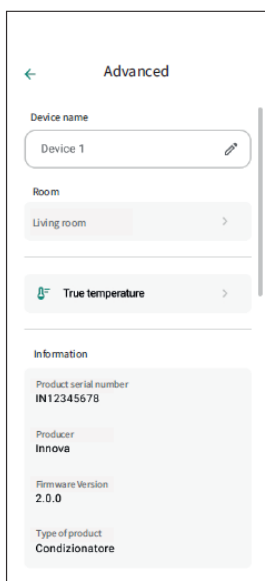
▶ Zvoľte zariadenie.
Vstúpte najprv do hlavnej obrazovky zariadenia.

▶ Zvoľte nastavenia .
Vstúpte do obrazovky rozšírených nastavení.

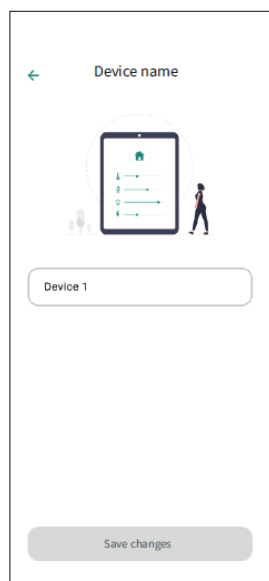
V obrazovke s rozšírenými vlastnosťami je možné:

- Upraviť názov zariadenia.
- Presunúť zariadenie do inej miestnosti.
- Vykonať korekciu teplomera, ktorý meria teplotu.
- Skontrolovať informácie o zariadení.
- Odobrať zariadenie.

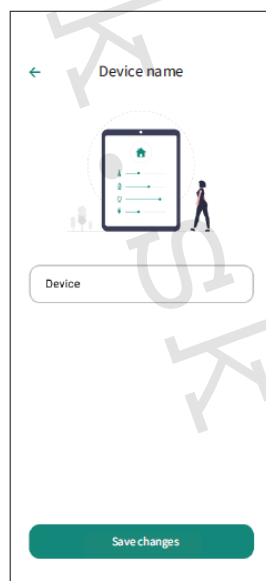
Zmena názvu zariadenia



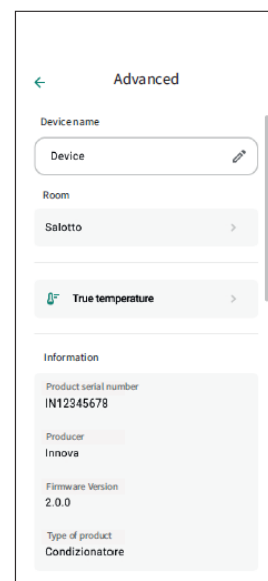
1



2



3

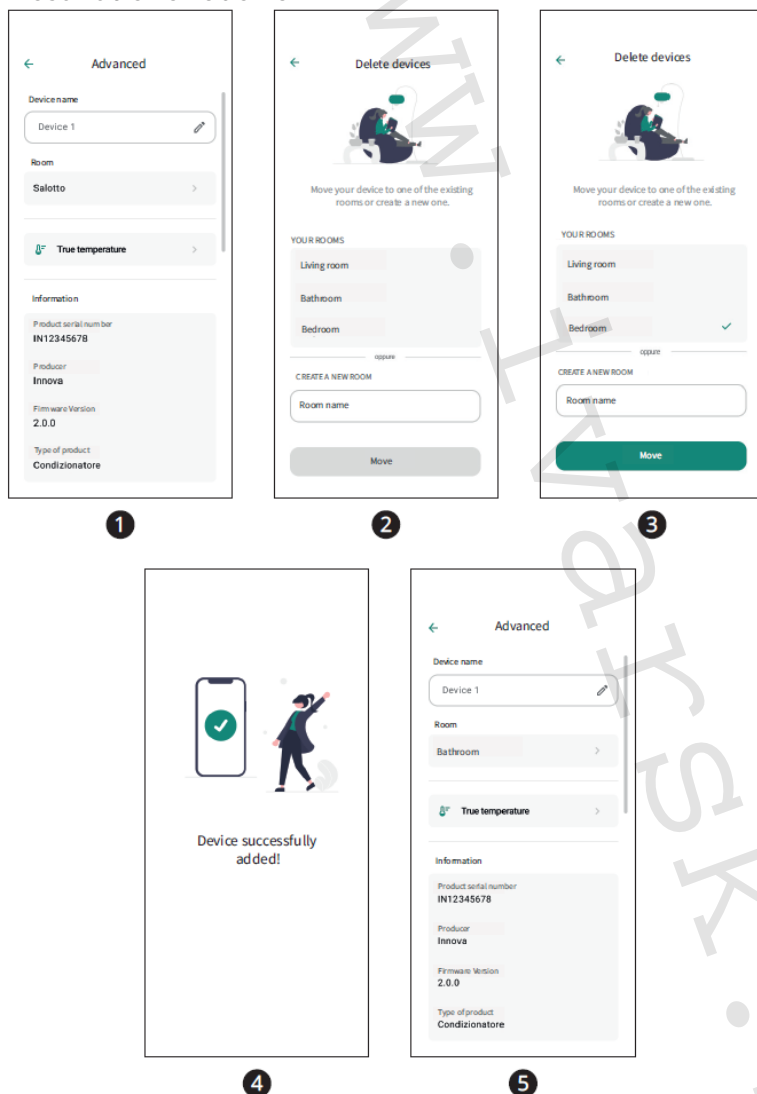


4

Zmenu názvu zariadenia vykonáte takto:

- ▶ Vstúpte do obrazovky s rozšíreným nastavením zariadenia.
- ▶ Vyberte názov zariadenia *Device name*.
Vstúpte do obrazovky, kde je možné zmeniť názov zariadenia.
- ▶ Upravte názov zariadenia podľa vašich potrieb.
- ▶ Uložte nový názov kliknutím na *Save changes*.
Vráťte sa na predchádzajúcu obrazovku s rozšírenými nastaveniami zariadenia.

Presunutie zariadenia



Ak si prajete presunúť zariadenie do inej miestnosti:

- ▶ Vstúpte do obrazovky s rozšíreným nastavením zariadenia.
- ▶ Zvoľte miestnosť, do ktorej si prajete presunúť zariadenie, alebo vytvorte novú miestnosť.
- ▶ Zvoľte presunutie *Move*.
Zobrazí sa obrazovka, že bolo zariadenie úspešne pridané. Potom sa vrátite do obrazovky s rozšírenými nastaveniami.


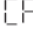
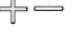
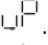




Vymazanie zariadenia

- ▶ Pre vymazanie zariadenia vstúpte najskôr do obrazovky s rozšírenými nastaveniami.
- ▶ Zvoľte odobratie zariadenia *Remove device*.
Zobrazí sa upozornenie s otázkou, či si naozaj prajete vymazať zariadenie.





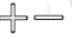

9 ON, OFF A RESET WI-FI SIETE

PRÍKAZY VYKONÁVANÉ NA DOTYKOVOM DISPLEJI KLIMATIZÁCIE



Spustenie Wi-Fi siete

- ▶ Stlačte na dobu 10 sekúnd tlačidlo  .
Objaví sa  . Teraz ste vstúpili do základného menu.
- ▶ Pre pohyb v menu použite tlačidlá  .
- ▶ Zvoľte  .
- ▶ Stlačte  pre potvrdenie voľby.
- ▶ Zvoľte  pre umožnenie párovania s Wi-Fi.
- ▶ Stlačte  pre potvrdenie voľby.
Zmena je potvrdená rozsvietením symbolu  .

Reset hesla a obnovenie pôvodného nastavenia zariadenia

- ▶ Stlačte na dobu 10 sekúnd tlačidlo  .
Objaví sa  . Teraz ste vstúpili do základného menu.
- ▶ Pre pohyb v menu použite tlačidlá  .
- ▶ Zvoľte ur.
- ▶ Stlačte  pre potvrdenie voľby.
Objaví sa no.
- ▶ Pre pohyb v menu použite tlačidlá  .
- ▶ Zvoľte cr k resetu prihlasovacích nastavení Wi-Fi pripojenia.
- ▶ Stlačte  pre potvrdenie voľby.

Opustenie základného menu

- ▶ Stlačte raz tlačidlo  .
Objaví --.
- ▶ Stlačte tlačidlo  znovu.
Opustíte základné menu.

10 ČO ROBIŤ V PRÍPADE PROBLÉMOV S OVLÁDANÍM CEZ APLIKÁCIU

⚠ V prípade výskytu chyby prosím postupujte podľa inštrukcií v aplikácii.

⚠ Pokiaľ symbol pretrváva:

- ▶ Zvoľte symbol.
- ▶ Zobrazí sa správa s popisom chyby.

Problém	Príčina	Riešenie
V aplikácii nemožno nájsť zariadenie.	Príliš veľká vzdialenosť od zariadenia. Vypršal čas na spárovanie (15 minút). Zariadenie už bolo nastavené. Nesprávna aplikácia.	Zostaňte v dosahu 5 m od jednotky. Vykonajte proces párovania (viď vyššie Spustenie Wi-Fi siete). Vykonajte reset zariadenia (viď vyššie Reset hesla). Stiahnite si aplikáciu Innova (Butler).
Zariadenie nie je v aplikácii pripojené.	Nebola aktualizovaná stránka aplikácie. Zariadenie je vypnuté. Výmena routera alebo zmena hesla k Wi-Fi sieti.	Aktualizujte stránku aplikácie (prejdite stránkou dole). Spustite zariadenie. Resetujte zariadenie a nastavte nové heslo.
Nie je možné nastaviť kalendár a meniť teplotu.	Nemáte dostatočné prístupové práva pre nastavenie.	Požiadajte vlastníka (owner) alebo iného člena (member) o zmenu role.
Problém so serverom.	Prebieha údržba servera.	Počkajte.

11 Upozornenie:

- Spoločnosť IVAR CS spol. s r.o. si vyhradzuje právo vykonávať v akomkoľvek momente a bez predchádzajúceho upozornenia zmeny technického alebo obchodného charakteru pri výrobkoch, uvedených v tomto návode.
- Vzhľadom na ďalší vývoj výrobkov si vyhradzuje právo vykonávať technické zmeny alebo vylepšenia bez oznámenia, odchýlky medzi vyobrazeniami výrobkov sú možné.
- Informácie uvedené v tomto technickom oznámení nezabavujú užívateľa povinnosti dodržiavať platné normatívy a platné technické predpisy.
- Dokument je chránený autorským právom. Takto založené práva, najmä práva prekladu, rozhlasového vysielania, reprodukcie fotomechanikou, alebo podobnou cestou a uloženie v zariadení na spracovanie dát zostávajú vyhradené.
- Za tlačové chyby alebo chybné údaje nepreberáme žiadnu zodpovednosť.



LIKVIDÁCIA ELEKTRICKÝCH A ELEKTRONICKÝCH ZARIADENÍ
sa riadi zákonom č. 79/2015 Z.z.

Tento symbol označuje, že s výrobkom nemá byť nakladané ako s domovým odpadom. Výrobok by mal byť odovzdaný na zberné miesto, určené pre takéto elektrické zariadenia.

Tento návod bol preložený z originálu výrobcu verzia N421070A – Rev. 00 – 05/24.

Podrobné technické informácie a rozmery jednotiek nájdete v technickom liste na webových stránkach www.ivarsk.sk.