

1) Výrobok: ZMIEŠAVACÍ VENTIL
- k zostavám DUAL-MIX

2) Typ: IVAR.MR 01



3) Charakteristika použitia:

- Zmiešavací ventil IVAR.MR 01 je jedným z komponentov zmiešavacích zostáv DUAL-MIX.
- Ovládanie a reguláciu je možné zabezpečiť termostatickou hlavicoou s oddeleným ponorným teplotným čidlom alebo axiálnym elektrickým pohonom.
- Alternatívne je možné objednať i pohony MR 02 a MR 03 s inou polohou vstupov a zmiešavaného výstupu (iba na objednávku).

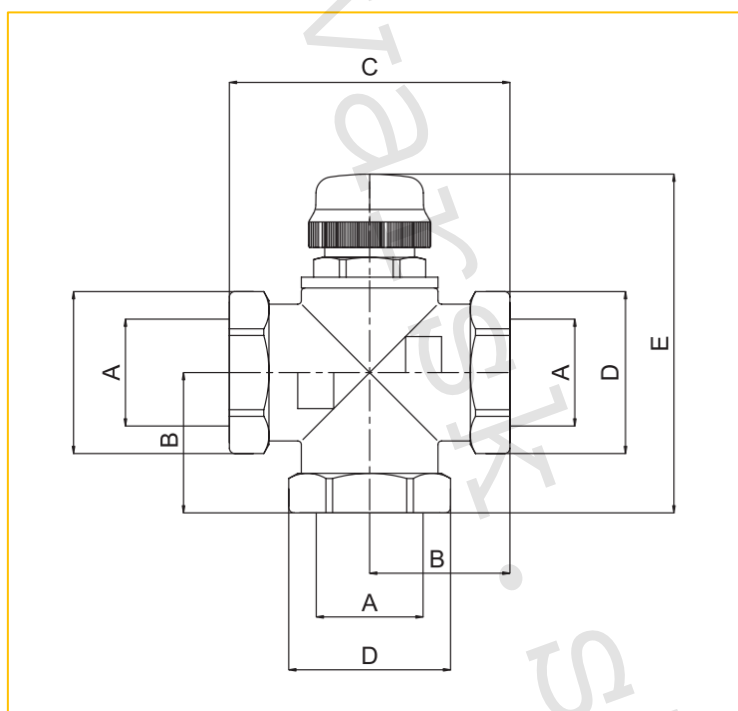
4) Tabuľka s objednávacím kódom a základnými údajmi:

KÓD	TYP	ŠPECIFIKÁCIA
501420	IVAR.MR 01	1" F x 1" F x 1" F

5) Základné technické a prevádzkové parametre:

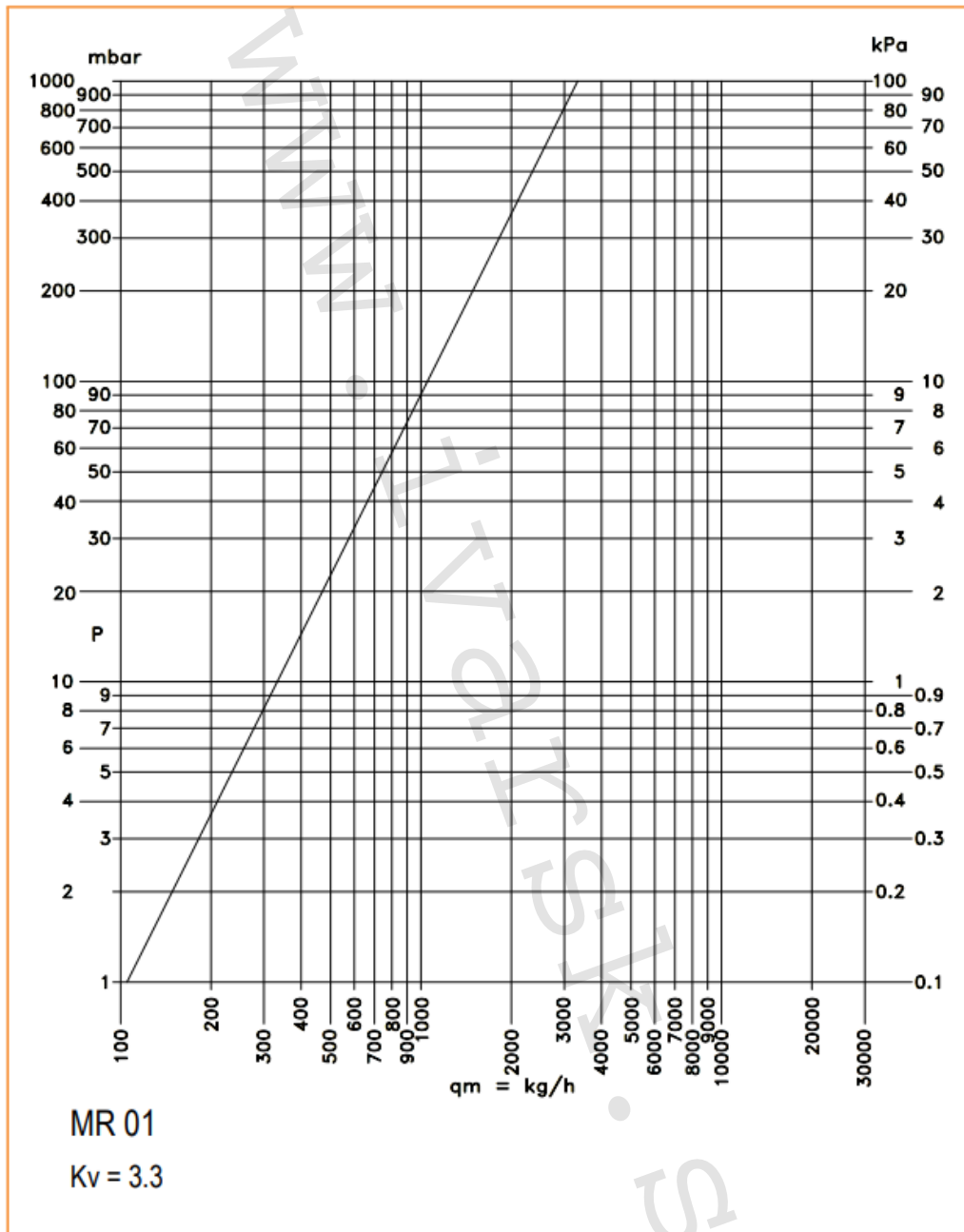
Maximálny prevádzkový tlak	10 bar
Maximálny dynamický tlak	1 bar
Maximálna prevádzková teplota	+120 °C
Rozsah nastavenia teploty pri teplote na vstupe studenej vody +15 °C, teplej vody +65 °C a tlaku 1 bar	+15 °C až +35 °C
Rozsah teplotnej stability	±3 °C
Vyhotovenie závitov	1" F (vnútorný) v súlade s ISO 228/1
Pripojovací závit hlavice / pohonu	M 30 x 1,5
Materiál	niklovaná mosadz CW617N; hriadeľ AISI 316L, tesniaci O-krúžok EPDM, krytka plast ABS

6) Technický náčrt a rozmery:

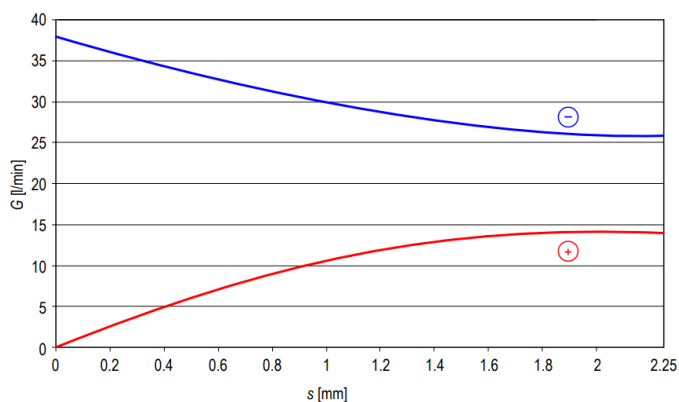
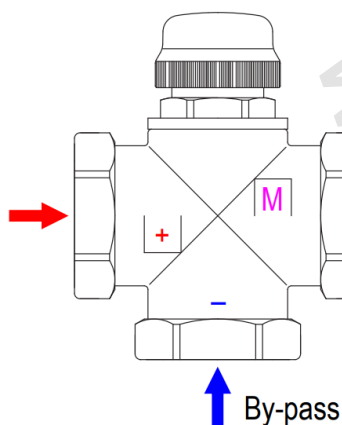


Kód	Kv	A	B (mm)	C (mm)	D (mm)	E (mm)
501420	3,3	1"	38	76	CH. 49	95

7) Hydraulické charakteristiky:



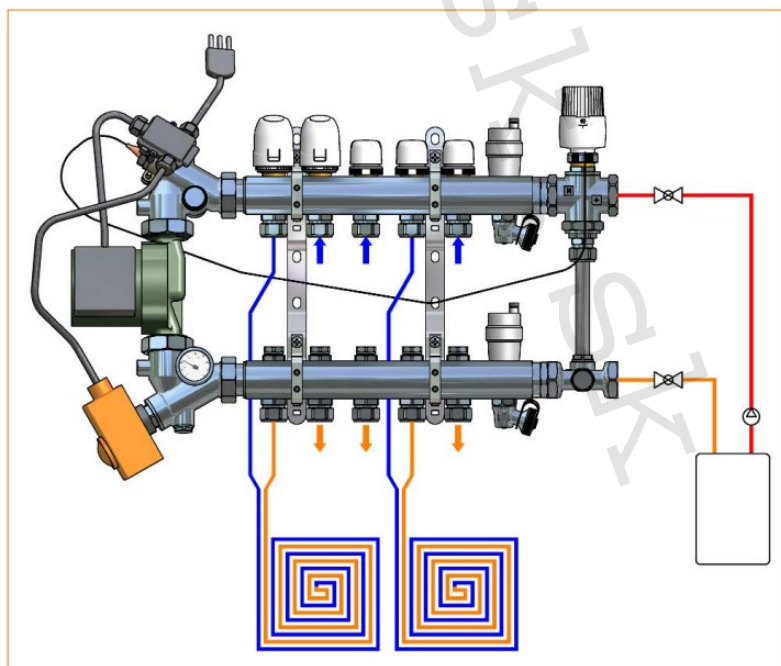
8) Krivky otvorenia:



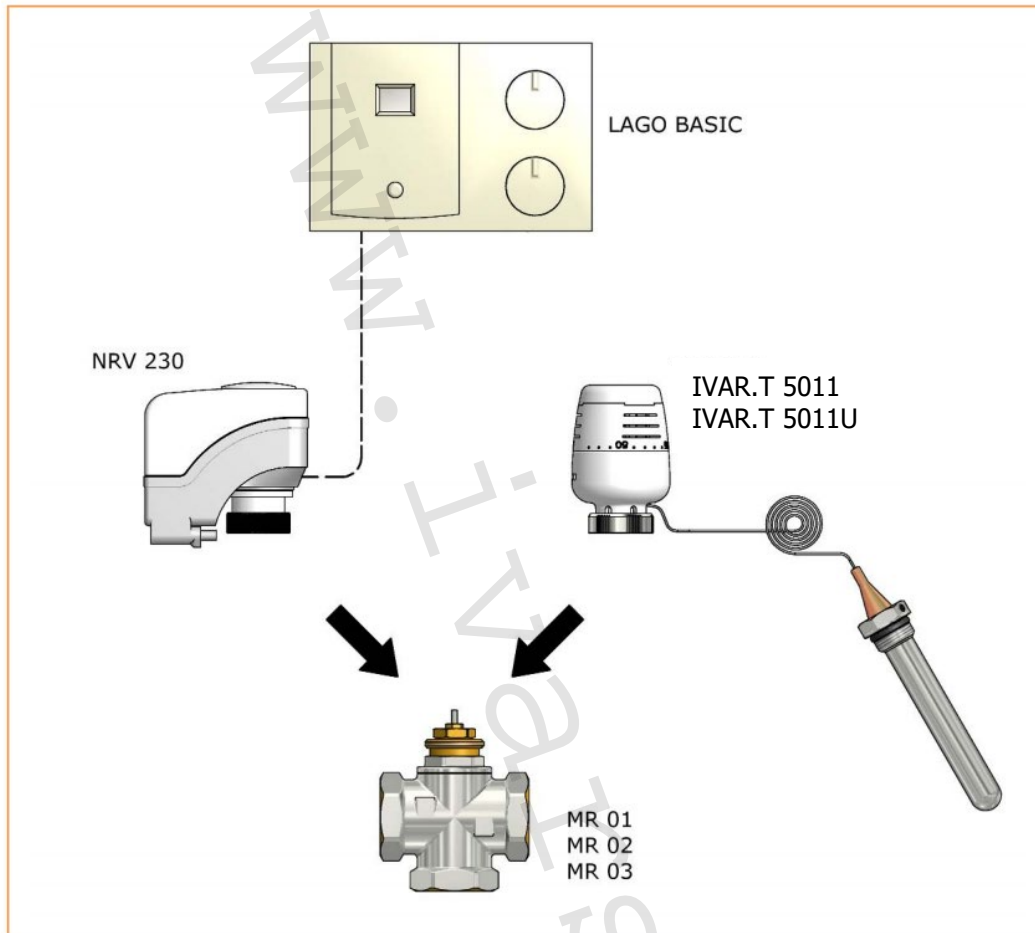
Krivky zobrazujú prietok G teplej (+) a studenej (-) vody, pri zmene pozície na vstupe teplej vody od uzavretej po otvorenú. Krivky boli získané pri $\Delta_p = 0,5$ bar na oboch vstupoch.

9) Aplikácia:

Ventil IVAR.MR 01 má charakteristickú konštrukciu, ktorá umožňuje uzatváranie priameho smeru prívodu teplej vody (+) a udržiavanie trvalo otvoreného rohového prietoku studenej vody (-), ten je možné potom považovať za skutočný BY-PASS. Nastavenie prietoku BY-PASSom je možné vykonať pripojením k výrobku IVAR.AC 662 (kód 500527) s mikrometrickým regulačným šróbením. Tento systém má špecifické využitie v zmiešavacích zostavách DUAL-MIX a systémoch podlahového vykurovania, kde je v podstate používaný ako dvojcestný termostatický ventil s otvoreným obtokom vratnej vody.



10) Ovládací prvky:



IVAR.T 5011
IVAR.T 5011U



IVAR.UNIMIX SSA 31



IVAR.AC 662

11) Poznámka:

- Pred každým sprevádzkovaním vykurovacieho systému, najmä pri kombinácii podlahového a radiátorového vykurovania, dôrazne upozorňujeme na výplach celého systému podľa návodu výrobcu. Odporúčame ošetrovanie vykurovacieho systému prípravkom GEL.LONG LIFE 100. Predajca nenesie zodpovednosť za závady funkčnosti spôsobené nečistotami v systéme.

12) Upozornenie:

- Spoločnosť IVAR CS spol. s r.o. si vyhradzuje právo vykonávať v akomkoľvek momente a bez predchádzajúceho upozornenia zmeny technického alebo obchodného charakteru pri výrobkoch uvedených v tomto návode.
- Vzhľadom k ďalšiemu vývoju výrobkov si vyhradzuje právo vykonávať technické zmeny alebo vylepšenia bez oznámenia, odchýlky medzi vyobrazeniami výrobkov sú možné.
- Informácie uvedené v tomto technickom vyhotovení nezbavujú užívateľa povinnosti dodržiavať platné normatívy a platné technické predpisy.
- Dokument je chránený autorským právom. Takto založené práva, obzvlášť práva prekladu, rozhlasového vysielania, reprodukcia fotomechanikou, alebo podobnou cestou a uloženie v zariadení na spracovanie údajov zostávajú vyhradené.
- Za tlačové chyby alebo chybné údaje nepreberáme žiadnu zodpovednosť.