



KALOVÁ ČERPADLA



GRINDER FX

KALOVÁ ČERPADLA



TECHNICKÁ DATA

Provozní rozsah: průtokové množství 23,8 m³ / h s výtlačnou výškou do 33 m
Maximální hloubka ponoru: 20 m
Čerpaná kapalina: odpadní vody s vláknem, papírem nebo textilním materiálem v domácím nebo komerčním prostředí
Rozsah teploty kapaliny: do + 50 ° C (+ 60 ° C na krátkou dobu)
Připojení přírubové a závitové: od 1 1/2", DN32, DN40
Typ oběžného kola: řezací systém
Maminální počet startů za hodinu: 20 / h
Stupeň krytí: IP 68
Třída izolace motoru: F
Jednofázové napětí: 1x 220-240V 50 Hz
Třífázové napětí: 3x 400V 50 Hz / 3x 230V 50 Hz na vyžádání
Maximální doba chodu nasucho: 10 min
Napájecí kabel a zástrčka: 10 m
Instalace: přenosná nebo pevná se zdvihacím zařízením
Certifikace: EN 12050 \ ATEX
Speciální verze na vyžádání: různé délky kabelů, různá napětí a frekvence

POUŽITÍ

Kalová čerpadla Grinder FX s řezákem jsou určena pro čerpání odpadních vod z kanalizací v občanském i komerčním prostředí. Čerpadla jsou certifikována podle normy pro odpadní vody EN 12050-1. Čerpadla jsou vhodná pro pevné instalace se zdvihacím zařízením nebo přenosné, pokud je umístěno na základně přímo na dně nádrže. Díky účinnému řezacímu systému jsou čerpadla vhodná pro instalace s potrubím malého průměru. Čerpadla jsou konstruována pro rychlou údržbu díky konstruktivnímu řešení, které poskytuje snadný přístup k hlavním komponentům čerpadla. K dispozici jsou automatické verze s výkonem do 1,5 kW. Verze ATEX je k dispozici pro použití v prostředí s nebezpečím výbuchu. (Certifikace ATEX: IIG Ex db k IIB T4 nebo IEC EX: Ex db IIB T4 Gb).

KONSTRUKČNÍ VLASTNOSTI ČERPADLA

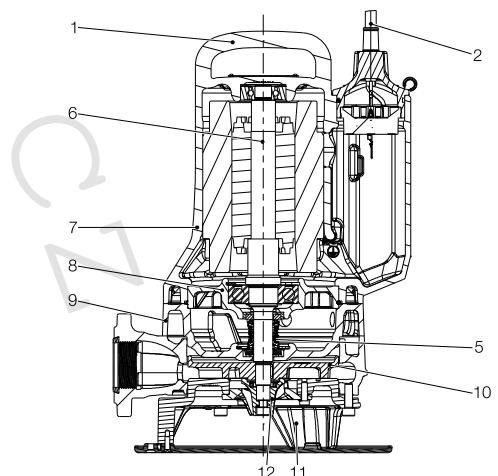
Těleso čerpadla a oběžné kolo z litiny, řezací systém z nerezové oceli AISI 630. Hřídel motoru z nerezové oceli AISI 304. Dvojité mechanické ucpávka - SiC-SiC / SiC-C v olejové komoře, která není v kontaktu s čerpanou kapalinou, nezávislá na směru otáčení. Výtlačné připojení je k dispozici jak s přírubou, tak se závitem.

KONSTRUKČNÍ VLASTNOSTI MOTORU

Jednofázový asynchronní motor (verze MA / MNA) a třífázový motor (verze TNA). Rotor je uložen v kuličkových mazaných ložiscích. Nepřetržitý provoz je umožněn v S1 s motorem zcela ponořeným. Provoz na sucho po dobu maximálně 10 minut. Snímače přehřátí vinutí motoru s intervenčním prahem při + 130 ° C. Kabelová průchodka s rychlým spojením zatavena v pryskyřici, napájecí kabel 07RN8-F. Jednofázové verze se startérem a kondenzátorem v samostatném panelu, verze MA s plovákem pro automatický provoz. U třífázových motorů je odpovědný za připojení senzoru přehřátí uživatel.

MATERIÁLY

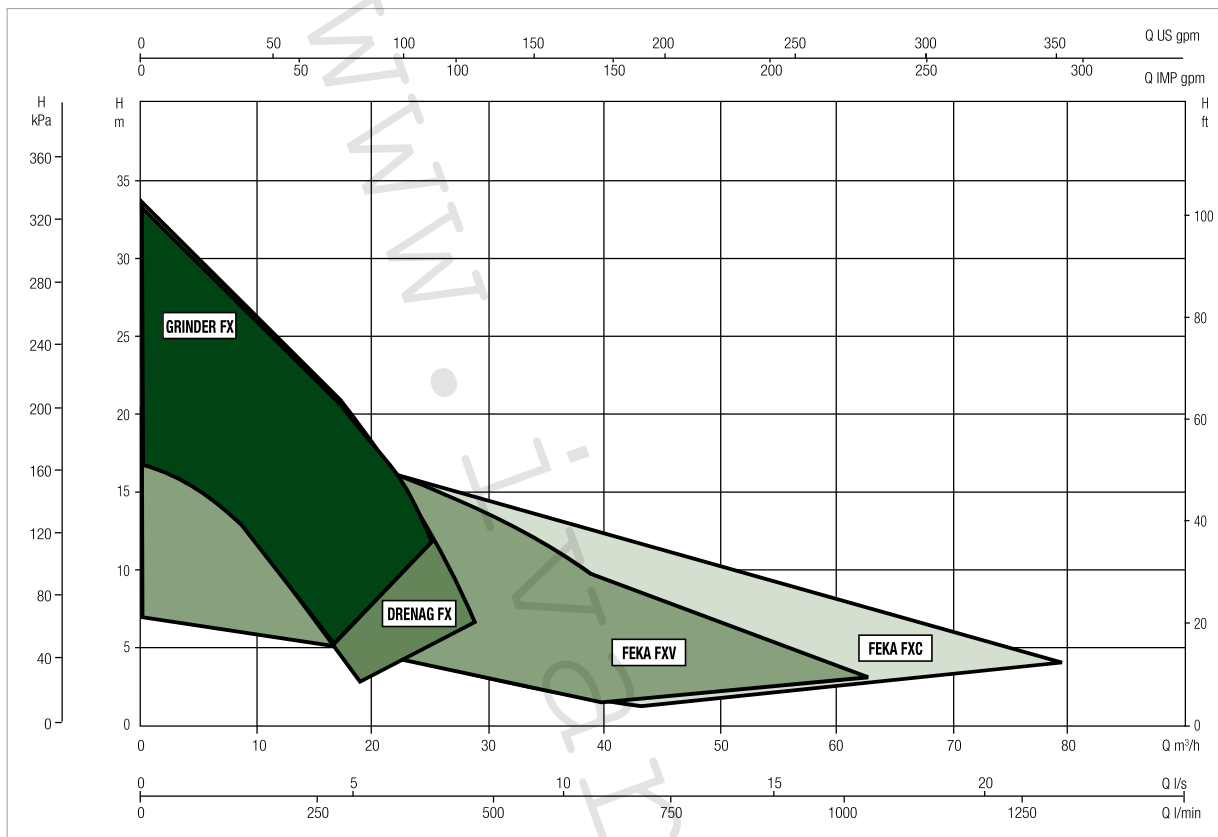
POZ.	ČÁSTI	MATERIÁLY
1	RUKOJĚT	LITINA EN GJL 200
2	ELEKTRICKÝ KABEL	07RN8-F
3	ŠROUBY	NEREZOVÁ OCEL AISI 304
4	O-KROUŽEK	PRYŽ - NBR
5	MECHANICKÁ UCPÁVKA STRANA ČERP.	SiC-SiC/SiC-C
	MECHANICKÁ UCPÁVKA STRANA MOTOR	SiC / UHLÍK
6	HŘÍDEL MOTORU	NEREZOVÁ OCEL AISI 304 (P2>1.5kW) AISI 431 (P2<1.2kW)
7	TĚLESO ČERPADLA / MOTOR	LITINA EN GJL 200
8	LOŽISKA VNITŘENÍ PŘÍRUBA	SLITINA HLINÍKU EN AC 46100
9	PŘÍRUBA	LITINA EN GJL 200
10	OBĚŽNÉ KOLO	LITINA EN GJL 250
11	ZÁKLADNA	LITINA EN GJL 200
12	ŘEZACÍ SYSTÉM	NEREZOVÁ OCEL EN1.4542 / AISI 630
13	NÁTĚR	KATAPORESA a AKRILICKÝ DVOJKOMPONENT 50 μm



PŘEHLED VÝKONŮ

Výkonové křivky jsou založeny na hodnotách kinematické viskozity = 1 mm²/s a hustotě rovné 1 000 kg / m³. Tolerance křivky podle ISO9906.

GRAFICKÁ VÝBĚROVÁ TABULKA

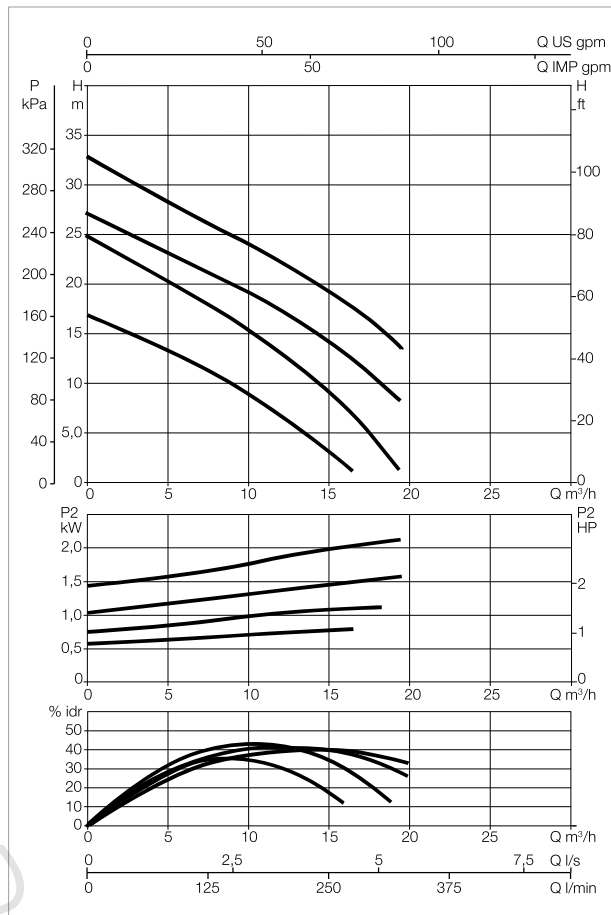
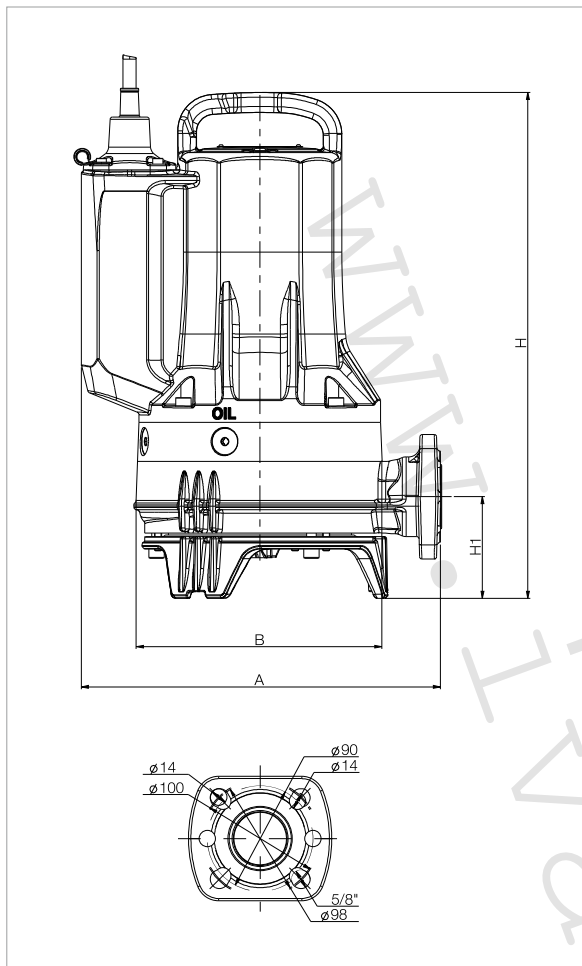


VÝBĚROVÁ TABULKA GRINDER FX 15

MODEL	Q=m³/h	0	2,4	4,8	7,2	9,6	12	14,4	16,8	19,2
	Q=l/min	0	40	80	120	160	200	240	280	320
GRINDER FX 15.07	H (m)	16,9	15,2	13,4	11,4	9,2	6,7	3,9		
GRINDER FX 15.11		24,9	22,6	20,5	18,3	15,9	13,2	10,1	6,3	1,8
GRINDER FX 15.15		27,3	25,2	23,3	21,4	19,5	17,3	14,8	11,9	8,5
GRINDER FX 15.22		32,8	30,5	28,5	26,5	24,4	22,3	19,9	17,2	14,0

GRINDER FX 15 - KALOVÁ ČERPADLA

Rozsah teploty čerpané kapaliny: od 0 ° do + 50 ° C. Pro vyšší teploty kontaktujte naši prodejní síť.



Výkonové křivky vycházejí z hodnot kinematické viskozity = 1 mm²/s při hustotě 1000 kg/m³. Tolerance křivky je v souladu s ISO 9906.

MODEL	ELEKTRICKÁ DATA							
	NAPĚTÍ 50 Hz	P1 MAX kW	P2 JMENOVITÝ		In A	Is A	KONDENZÁTOR	JMEN. RYCHLOST ot./min
			Kw	HP				
GRINDER FX 15.07 MA	1x230V	1,1	0,8	1,1	5,3	29	25+200	2870
GRINDER FX 15.07 MNA*	1x230V	1,1	0,8	1,1	5,3	29	25+200	2870
GRINDER FX 15.07 TNA*	3x400V	1	0,8	1,1	2	22	-	2870
GRINDER FX 15.11 MA	1x230V	1,5	1,1	1,5	6,8	29	25+200	2870
GRINDER FX 15.11 MNA*	1x230V	1,5	1,1	1,5	6,8	29	25+200	2870
GRINDER FX 15.11 TNA*	3x400V	1,5	1,1	1,5	2,8	19	-	2870
GRINDER FX 15.15 MA	1x230V	2,2	1,6	2,1	9,8	36	40+200	2870
GRINDER FX 15.15 MNA*	1x230V	2,2	1,6	2,1	9,8	36	40+200	2870
GRINDER FX 15.15 TNA*	3x400V	2,1	1,6	2,1	3,8	25	-	2870
GRINDER FX 15.22 TNA*	3x400V	2,6	2,1	2,8	4,7	35	-	2870

*K dispozici ve verzi Ex

MODEL	A	B	H		H1	ROZMĚR PŘÍRUBY				ROZMĚRY BALENÍ			HMOT. Kg
			Ex			ZÁVIT	DN1	OTVORY	D	L/A	L/B	H	
GRINDER FX 15.07*	306	215	404	404	87	Rp 1"1/2	DN32 PN10 / 6 DN40 PN6	4 2	100-90 90	660	370	400	35
GRINDER FX 15.11*	306	215	404	421	87	Rp 1"1/2	DN32 PN10 / 6 DN40 PN6	4 2	100-90 90	660	370	400	35
GRINDER FX 15.15*	306	215	413	430	87	Rp 1"1/2	DN32 PN10 / 6 DN40 PN6	4 2	100-90 90	660	370	400	38
GRINDER FX 15.22*	306	215	430	448	87	Rp 1"1/2	DN32 PN10 / 6 DN40 PN6	4 2	100-90 90	660	370	400	39

*K dispozici ve verzi Ex



Via Marco Polo, 14 - 35035 Mestrino (PD) Italy - Tel. +39.049.5125000 - Fax +39.049.5125950

www.dabpumps.com

