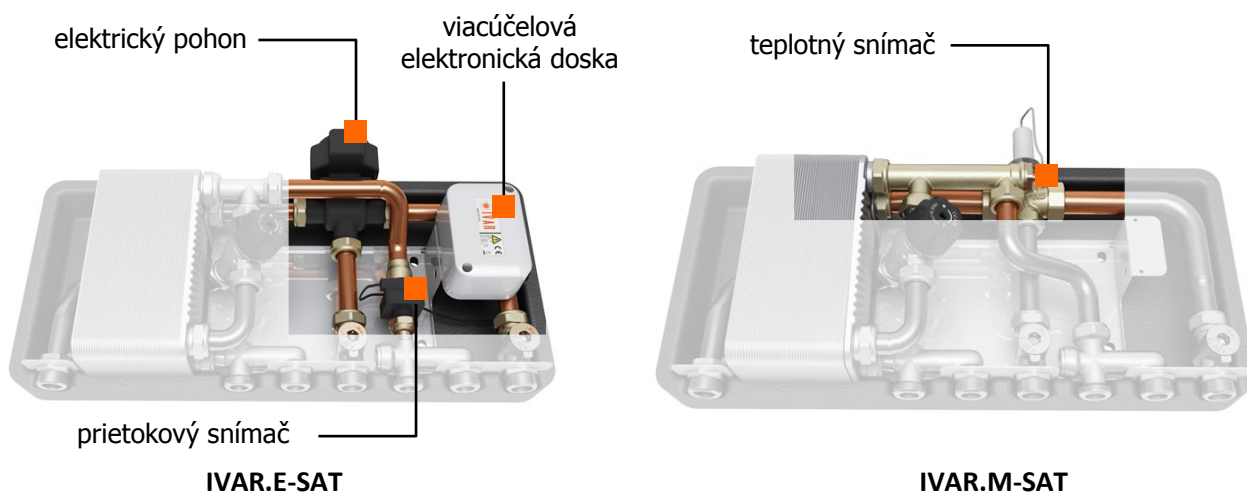


IVAR.E-SAT, IVAR.M-SAT

- bytové moduly pre prípravu teplej vody

Moderné domové systémy vyžadujú v súčasnej dobe zodpovedajúce technické, spoľahlivé, funkčné, ekonomické, ale i estetické riešenie prípravy teplej vody. IVAR.E/M-SAT sú bytové kompaktné moduly pre okamžitú prípravu teplej vody, ktoré môžu pracovať v dvoch režimoch, v režime prípravy TV alebo v režime vykurovania. Príprava teplej vody je zabezpečená rýchlo, bezpečne a čisto až v okamihu, keď vznikne požiadavka, a to na princípe prietokového ohrevu cez účinný tepelný doskový výmenník. Čerstvá teplá a hygienicky čistá voda je stále k dispozícii v dostatočnom množstve bez potreby zásobníku teplej vody. Ideálne použitie je pri bytových domoch s centrálnym alebo lokálnym zdrojom tepla v kombinácii s vysokoteplotnými systémami.

V ponuke sú dva varianty modulov v závislosti na princípe ovládania trojcestného ventilu, ktorý umožňuje presmerovanie teplotnej kvapaliny z prevádzkového režimu vykurovania do prevádzkového režimu prípravy teplej vody a späť. Pri elektrickom module IVAR.E-SAT je trojcestný ventil ovládaný elektrickým pohonom na základe impulzu z prietokového snímača, pri mechanickom module IVAR.M-SAT je ovládaný termostatickým členom na základe impulzu z teplotného snímača. Ohrev teplej vody je potom zabezpečený prostredníctvom 40-doskového vysoko účinného tepelného výmenníku z nerezovej ocele materiálovej triedy AISI 316.



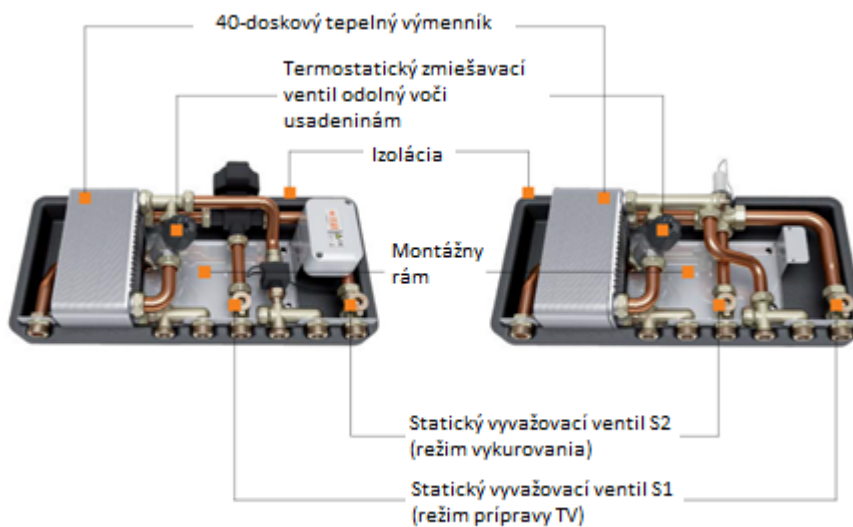
V štandardnej výbave oboch modulov je termostatický zmiešavací ventil so špeciálnou úpravou proti usadeninám, ktorý umožňuje nastavenie komfortnej teploty na základe individuálnej požiadavky užívateľa, a to v teplotnom rozsahu 36 °C až 50 °C.

Pre optimálne vyváženie celého systému sú moduly vybavené dvoma statickými vyvažovacími ventilmi. Statický vyvažovací ventil S1 režimu prípravy teplej vody môže byť použitý k nastaveniu celkovej prietokovej

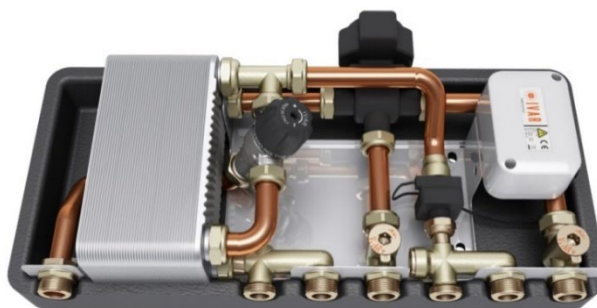
rýchlosti vykurovacej vody zdroja vstupujúceho do bytového modulu. Statický vyvažovací ventil S2 režimu vykurovania môže byť použitý k nastaveniu prietoku modulom, pokiaľ pracuje v režime „Vykurovanie“.

Pre minimalizovanie tepelných strát počas prevádzkových stavov sú oba typy bytových modulov zabezpečené polypropylénovou tepelnou izoláciou.

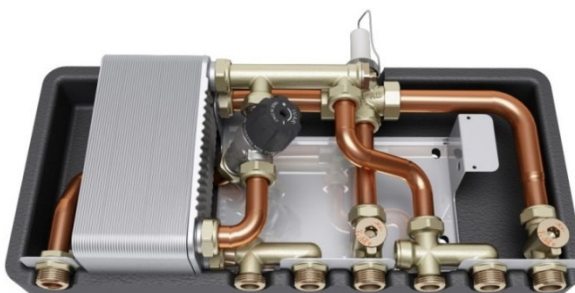
Popis jednotlivých prvkov elektronického a mechanického modulu.



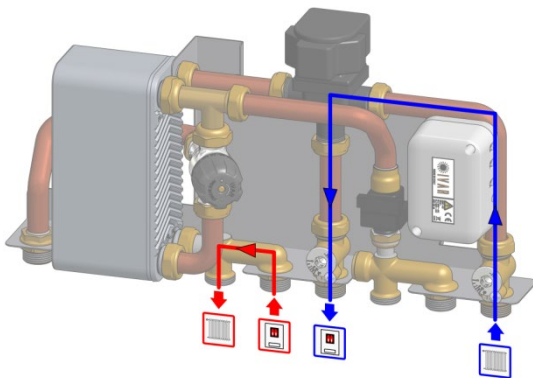
IVAR.E-SAT s ovládaním trojcestného ventilu elektrickým pohonom zabezpečuje väčšiu rýchlosť pri prepínaní medzi oboma prevádzkovými režimami. Jeho nevýhodou je potrebný prívod elektrickej energie.



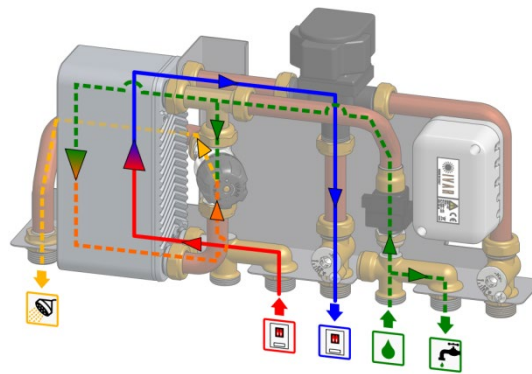
IVAR.M-SAT s ovládaním trojcestného ventilu mechanickým termostatickým členom zabezpečuje väčšiu rýchlosť pri prepínaní do prevádzkového režimu prípravy teplej vody, ale je pomalý pri spätnom prepnutí do režimu vykurovanie. Jeho výhodou je, že nepotrebuje prívod elektrickej energie.



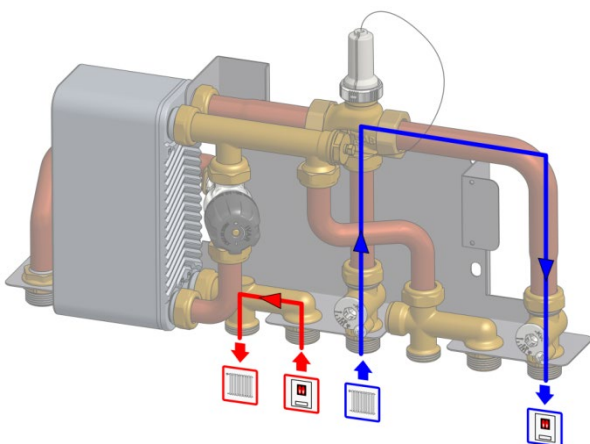
Teplotné režimy jednotlivých bytových modulov IVAR.E/M-SAT.



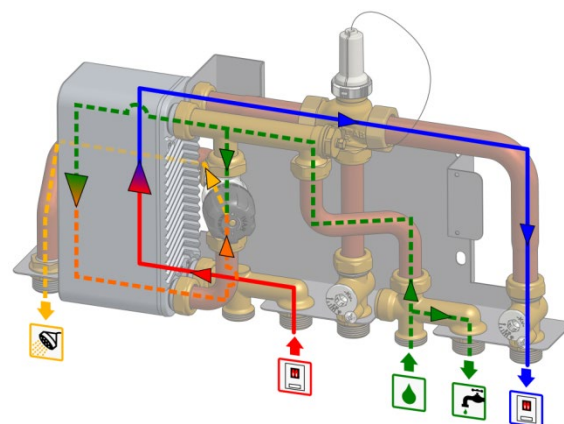
Režim vykurovania IVAR.E-SAT



Režim prípravy teplej vody IVAR.E-SAT



Režim vykurovania IVAR.M-SAT



Režim prípravy teplej vody IVAR.M-SAT

Bytové moduly urýchľujú, zjednodušujú a zlacňujú inštaláciu a súčasne s ňou i eliminujú chyby vznikajúce neodbornou montážou. Výhradné použitie kvalitnej mosadze a presné tesniace plochy zaručujú dlhú životnosť, vysokú presnosť a kompaktné rozmery. Moduly IVAR Vám ponúknu a zabezpečia perfektný komfort, optimálnu hygienu a energeticky úspornú prevádzku.

Za spoločnosť IVAR CS spol. s r.o.
Miroslav Kotrouš, technický manažér