

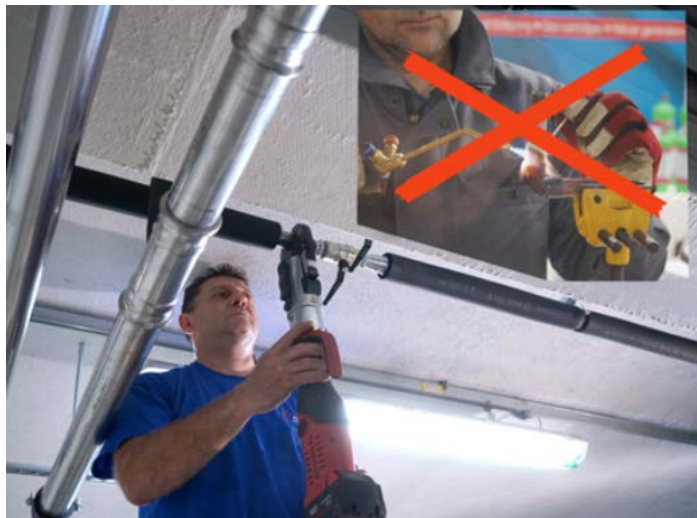
LISOVACIE ARMATÚRY PRE ROZVODY PALIVA

IVAR.PRESS FITTING SYSTEM je ideálnou voľbou pre systémy rozvodu paliva. Je to vďaka rýchlosti inštalácie, rýchlosti spájania lisovaním a v neposlednom rade aj vďaka faktu, že pri spájaní **nie je používaný nebezpečný otvorený plameň**, ako pri zváraných systémoch. Pozrime sa na niektoré zo základných funkcií lisovacích tvaroviek, ktoré sú ideálne aj pre tieto aplikácie.

Lisovacie armatúry sú vzhľadom k svojej odolnosti a kvalite ideálnym prvkom pre **systémy distribúcie a skladovanie paliva**.



Pri inštalácii systémov s využitím lisovacích tvaroviek sa na rozdiel od zváraných systémov nepoužíva žiadny otvorený plameň. To je ideálne pri inštalácii distribučných zariadení pre **vysooko horľavé palivá**. To platí nie len pre úplne nové systémy, ale taktiež pre rozšírenie už existujúcich systémov, z ktorých nie je potrebné palivo úplne vyprázdniť.



Ďalšou veľmi dôležitou výhodou systému lisovania je **rýchlosť pri vytváraní spojov**. Potrebné vytvorenie stoviek, ak nie aj tisícov spojov pomocou metódy lisovania, vyžaduje len čas niekoľkých sekúnd na každý spoj, čo je bezkonkurenčná výhoda!

Lisovacie systémy pre rozvody paliva

Pri väčšine palív na báze ropných produktov je najlepšou voľbou, ktorá zaisťuje najlepšiu kvalitu systému a najdlhšiu životnosť, **nerezová oceľ AISI 316L**. V niektorých prípadoch môže byť použitá aj uhlíková oceľ, ale jej životnosť môže byť oproti nerezovej oceli viac ohrozená klimatickými vplyvmi a prítomnosťou vzduchu v systéme.

Palivá získavané z ropy, ktoré môžu byť použité v kombinácii s IVAR.PRESS FITTING SYSTEM					
Palivo	Typ potrubia a tesniacich O-krúžkov				
	AISI 316L	C-STEEL	EPDM	HNBR	FKM-FPM
Benzín	A	A	D	B	A
Motorová nafta	A	X	D	A	A
Nafta	A	A	D	B	A
Petrolej	A	B	D	A	A

Zdroj: Výňatok z tabuľky v kapitole 13 **Technického manuálu EUROTUBI - chemická kompatibilita**

A: VYNIKAJÚCA ODOLNOSŤ

B: DOBRÁ ODOLNOSŤ - materiál mierne ovplyvnený, ale vhodný

C: SLABÁ ODOLNOSŤ - určitý stupeň reakcie, ale stále vhodný

D: VÁŽNE NARUŠENIE - neodporúča sa

X: CHÝBAJÚ ÚDAJE

Pokiaľ potrebujete viac informácií, kontaktujte prosím technickú kanceláriu výrobcu.

Bezpečnostný prvok hrdla lisovacej tvarovky

Jedným z bezpečnostných prvkov správneho procesu lisovania je farebná fólia, ktorá zostane na hrdle lisovacej tvarovky, pokiaľ nebolo dokonale zlisované. Farebné fólia umožňuje rýchlu vizuálnu kontrolu a predchádza možnému a nebezpečnému úniku paliva, v dôsledku nedokonalého alebo nerealizovaného lisovacieho procesu.



Najvhodnejšie tesniace O-krúžky

Keďže tieto aplikácie vyžadujú O-krúžky FPM, nemôžu byť použité krúžky EPDM!

Najvhodnejšie použiteľné tesnenia pre systémy rozvodov alebo skladovanie paliva sú červené FPM / FKM. Ideálne sú taktiež pre priemyselné aplikácie. Ich zloženie obsahuje prvky, ktoré ich robia odolnejšími oproti ostatným tesneniam, ktoré sú v súčasnej dobe na trhu.

Tesniace O-krúžky FPM	
Rozsah prevádzkovej teploty	-20 °C +180 °C
Maximálny prevádzkový tlak	16 bar
K dispozícii sú priemery	15 až 108 mm

Červený tesniaci O-krúžok FPM / FKM je vhodnejší pre **distribúciu mazacích olejov.**

Ako sami dobre vidíte, **systémy lisovania z nerezovej ocele AISI 316L** sú ideálnym riešením pre **inštaláciu rozvodov a skladovanie paliva**. Predstavujú rýchlú inštaláciu a ponúkajú zvýšenú odolnosť voči extrémnym podmienkam, ako v prípade uvedenom na obrázku v úvode, kde sa jedná o skladovanie paliva dolu na zlato v austrálskej púšti.

Za spoločnosť IVAR CS spol. s r.o.
Miroslav Kotrouš, technický manažér