

1) Výrobok: VYKUROVACIE VLOŽKY PRE ZÁSOBNÍKY IVAR.TANKS

2) Typ: **IVAR.SA** **IVAR.SR**



IVAR.SA



IVAR.SR

3) Dôležité upozornenie:



Inštaláciu a uvedenie do prevádzky, rovnako ako pripojenie elektrických komponentov, musí vykonávať výhradne osoba odborne spôsobilá s patričnou elektro-technickou kvalifikáciou v súlade so všetkými národnými normami a vyhláškami platnými v zemi inštalácie. Počas inštalácie a uvádzaní do prevádzky musia byť dodržané inštrukcie a bezpečnostné opatrenia uvedené v tomto návode. Prevádzkovateľ nesmie vykonávať žiadne zásahy a je povinný sa riadiť pokynmi uvedenými nižšie, a dodržiavať ich tak, aby nedošlo k poškodeniu zariadenia alebo k ujme na zdraví obsluhujúceho personálu, pri dodržaní pravidiel a noriem bezpečnosti pri práci.

4) Charakteristika použitia:

Medené špirálovité vykurovacie vložky s vonkajším rebrovaním, perforovanou prírubou, viečkom príruby a šraubami pre ohrev vykurovacej vody a teplej vody pre ľudskú spotrebu. Použiteľné pre akumuláčnej nádoby vykurovacej vody a ohrievača teplej vody. IVAR.SA medená vykurovacia vložka pre ohrev vykurovacej vody. IVAR.SR medená cínovaná vykurovacia vložka pre ohrev teplej vody.

5) Inštalácia:

Podmienkou správnej inštalácie medenej vykurovacej vložky do ohrievača teplej vody alebo akumuláčnej nádoby vykurovacej vody, ďalej len „Nádoby“ je izolačné oddelenie vlastnej medenej vykurovacej vložky od „Nádoby“, respektíve od ocelevej príruby „Nádoby“, prírodného a vratného potrubia dielektrickou izolačnou sadou (objednávacie kódy 4000698 - 3/4", 4000699 - 1"). Ďalšou dôležitou podmienkou správnej inštalácie je vykonanie zodpovedajúceho uzemnenia „Nádoby“, bez ohľadu na to, či je použitý elektrický vykurovací článok alebo nie.

Pri dodávke medenej vykurovacej vložky je izolačné oddelenie už pripravené od výroby. Pomocou plastového púzdra, tesniaceho O-krúžku, mosadznej podložky a matice, je zaistené izolačné oddelenie vykurovacej vložky od príruby „Nádoby“.

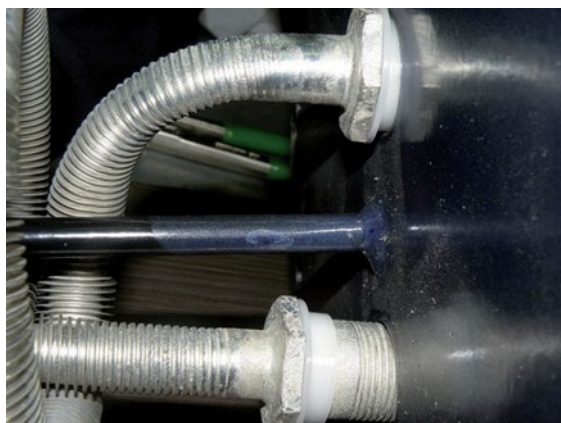
Plastovými závitovými medzikusmi, ktoré sa inštalujú na závitové ukončenie medenej vykurovacej vložky je zaistené izolačné oddelenie medenej vykurovacej vložky od prívodného a vratného potrubia. **Tieto plastové medzikusy nesmú byť demontované, inak by nedošlo k izolačnému oddeleniu prívodného a vratného potrubia od medenej vykurovacej vložky!** Vzhľadom k tomu, že sa jedná o plastové medzikusy je nutné vykonať správne ukotvenie prívodného a vratného potrubia (napr. v pevných bodoch) pred pripojením medenej vykurovacej vložky, aby nemohlo dôjsť k jej mechanickému poškodeniu, vplyvom dilatácie a hmotnosti potrubia!



Sada prvkov pre izolačné oddelenie



Izolačné oddelenie medenej vykurovacej vložky od prívodného a vratného potrubia

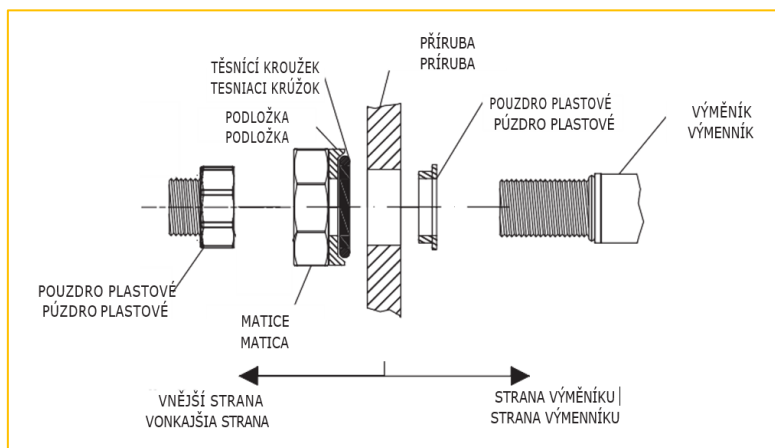


Izolačné oddelenie medenej vykurovacej vložky od príruby „Nádoby“

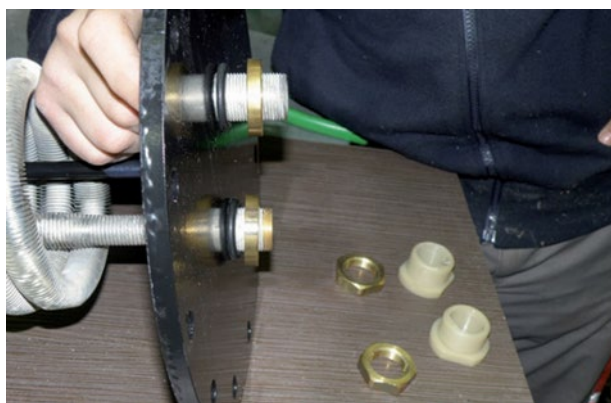


Detail izolačného oddelenia medenej vyk. vložky od príruby „Nádoby“

Poradie inštalácie jednotlivých prvkov dielektrickej izolačnej sady musí byť v poradí, vid'. Obr. 1.



Obr. 1



Postup inštalácie jednotlivých prvkov izolačnej sady



Izolačné oddelenie medenej vykurovacej vložky od prívodného a vratného potrubia

Inštaláciu (vloženie) medenej vykurovacej vložky do „Nádoby“ je potrebné vykonávať s najväčšou opatrnosťou, a to predovšetkým vzhľadom k možnému poškodeniu povrchovej úpravy vnútornej (spodnej) strany návaru príruby „Nádoby“. Je preto nutné vykonávať inštaláciu medenej vykurovacej vložky do „Nádoby“, s použitím napr. plastovej podložky, ktorou sa podloží medená vykurovacia vložka pri jej inštalácii (vložení) do „Nádoby“ a nedôjde tak k styku medenej vykurovacej vložky s povrchovou úpravou návaru príruby „Nádoby“. Plastovú podložku je po inštalácii medenej vykurovacej vložky do priestoru „Nádoby“ nutné vybrať!

Upozorňujeme, že takéto poškodenie povrchovej vrstvy, pri inštalácii, je často zdrojom korózneho poškodenia celej „Nádoby“, pričom je ľahko identifikovateľné a nie je možné potom uplatniť záruku.

UPOZORNENIE!

Pokiaľ nebude niektorý z vyššie uvedených bodov dodržaný, stráca užívateľ právo na uplatnenie záruky.

6) Doplnujúce informácie:

DÔLEŽITÉ UPOZORNENIE!

Dĺžka nerezovej vykurovacej vložky musí byť najmenej o 10 cm kratšia, ako je priemer akumuláčnej nádoby vykurovacej vody alebo zásobníkového ohrievača vody.

7) Upozornenie:

- Spoločnosť IVAR CS spol. s r.o. si vyhradzuje právo vykonávať v akomkoľvek momente a bez predchádzajúceho upozornenia zmeny technického alebo obchodného charakteru pri výrobkoch uvedených v tomto návode.
- Vzhľadom k ďalšiemu vývoju výrobkov si vyhradzuje právo vykonávať technické zmeny alebo vylepšenia bez oznámenia, odchýlky medzi vyobrazeniami výrobkov sú možné.
- Informácie uvedené v tomto technickom vyhotovení nezbavujú užívateľa povinnosti dodržiavať platné normatívy a platné technické predpisy.
- Dokument je chránený autorským právom. Takto založené práva, obzvlášť práva prekladu, rozhlasového vysielania, reprodukcia fotomechanikou, alebo podobnou cestou a uloženie v zariadení na spracovanie údajov zostávajú vyhradené.
- Za tlačové chyby alebo chybné údaje nepreberáme žiadnu zodpovednosť.