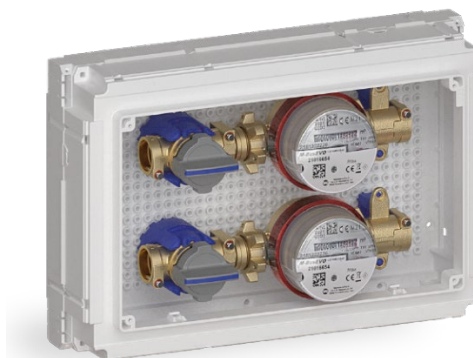


**1) Výrobek: KIT PODOMÍTKOVÝCH KULOVÝCH UZÁVĚŘŮ**  
 - bez vodoměrů / s vodoměry

**2) Typ: IVAR.K4CC DUO**



K4CCEF10200



K4CCEF10200S

**3) Charakteristika použití:**

- KIT IVAR.K4CC DUO pro podomítkovou instalaci umožňuje snadné a dobře přístupné uzavírání přívodu teplé / studené vody a měření spotřeby s možností dodatečné instalace komunikačních modulů M-BUS / WalkBy pro dálkové odpočty.
- Možnost manuálního nebo motorického (vzdáleného) ovládní kulového uzávěru ON / OFF rotačním servopohonem IVAR.E 104 a integrace do systémů domácí automatizace.
- Zpětné ventily na výstupu studené a teplé vody.
- Jeho kompaktnost umožňuje instalaci prakticky kdekoli s důrazem na estetiku danou podomítkovou instalací a designovou krycí čelní deskou.
- Patentovaný systém ovládní koule Top Entry® umožňuje výměnu koule s těsnicími prvky, rychlé a snadné uzavření průtoku tzv. Soft Turn.
- Vnitřní konstrukce a malá točivá rotace v úhlu 90° prostřednictvím ovládací hlavy nebo servopohonu, umožňuje plný průtok oproti klasickým ventilům, které mají průtok až 4x menší.
- Patentovaný flexibilní systém připojovací technologie FASTEC® Quick splňuje všechny požadavky na jednoduchou, rychlou, flexibilní a bezpečnou instalaci či případnou výměnu.
- Snadná instalace vzhledem k dodávce již předmontovaného provedení.
- Splňuje technické požadavky na cirkulaci a komfort v souladu s DIN EN 13828 – (KTW-W270); DVGW W 570-1.

**4) Tabulka s objednáacími kódy a základními údaji:**

KÓD	TYP	SPECIFIKACE
K4CCEF10200	IVAR.K4CC DUO	80 mm; 3/4"
K4CCEF10200S	IVAR.K4CC DUO	1,5 m <sup>3</sup> /h; 80 mm; 3/4"

### 5) Technické a provozní parametry:

Maximální provozní tlak	PN 10
Rozsah provozní teploty	+5 °C ÷ +90 °C
Nominální rozměr	DN 15
Připojovací rozměr	FASTEC® Quick; F 13
Hloubka instalační krabice	100 mm (s komunikačním modulem)
Patentované připojení vodoměru	klíč velikost 8 mm
Konstrukční rozteč vodoměru	80 mm
Připojovací rozměr vodoměru	3/4" M
Rozměry	310 x 210 x 85 mm
Materiál	tělo mosaz CW617N; koule technopolymer; box PS
V souladu	DIN EN 13828 – (KTW-W270); DVGW W 570-1

\*Krycí deska IVAR.KPLE (E03)

### 6) KIT obsahuje:

- 2 ks kulových uzávěrů s vyměnitelnou koulí a těsnění, možností instalace servopohonu IVAR.E 104
- zpětné ventily ve výstupních armaturách
- instalační podomítkový box
- převlečné matice pro připojení vodoměru
- upevňovací konzoly
- montážní mezikus vodoměru 80 mm
- Varianta K4CCEF10300S vodoměr studené a teplé vody

### 7) Volitelné příslušenství:

- Elektrický rotační servopohon IVAR.E 104
- Připojovací fitink FASTEC® Quick IVAR.F 13
- Náhradní díly kulového uzávěru IVAR.KR (kód KRTCE415000)
- Designová krycí deska IVAR.KPLE 03 (barva bílá, chrom, stříbrná, černá mat)
- Ovládací hlava kulového uzávěru IVAR.E 4 (kód KA00K40011)



IVAR.E 104



IVAR.F 13



IVAR.KPLE 03

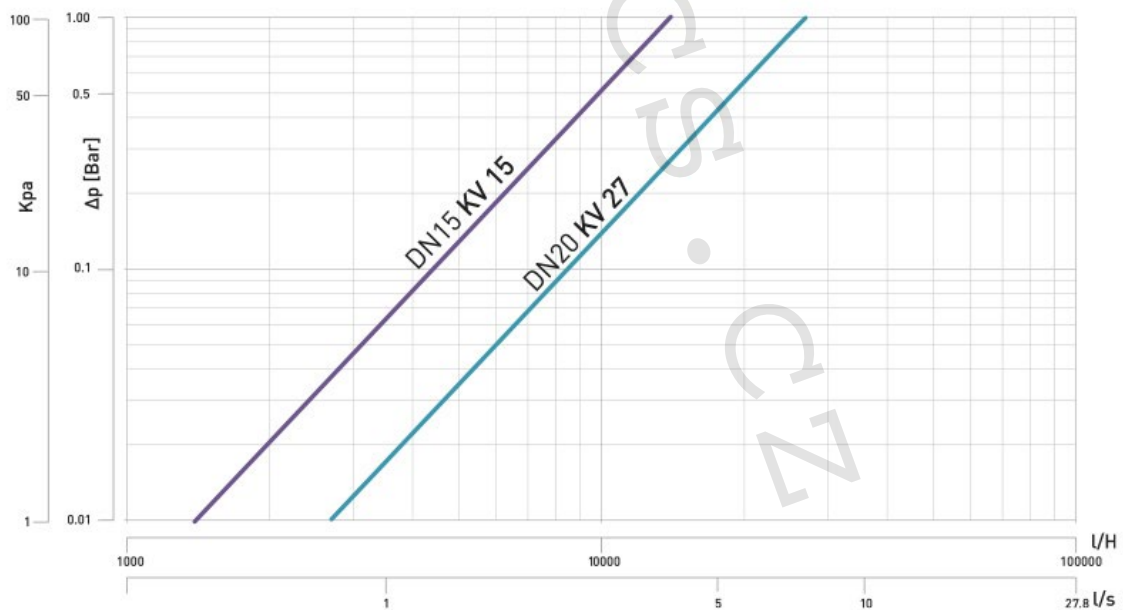


IVAR.KR



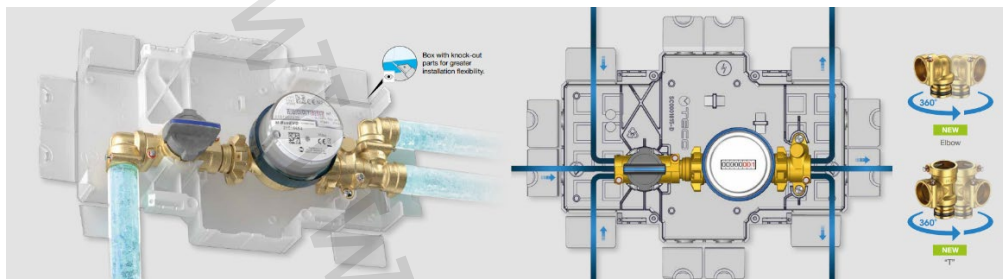
IVAR.E 4

## 8) Diagram tlakových ztrát kulového uzávěru:



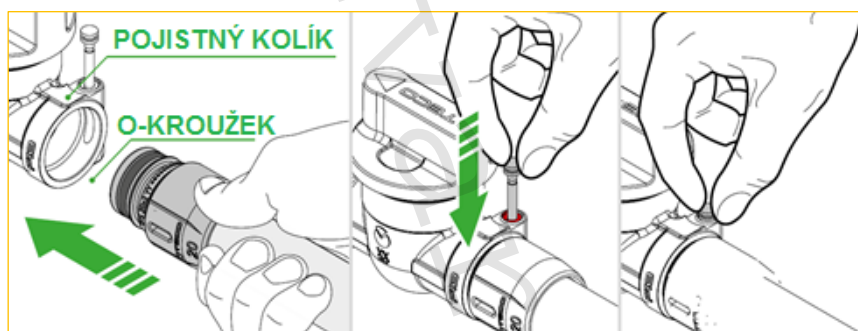
## 9) Kompatibilita:

Využitím široké nabídky připojovacích fitinek FASTEC® Quick je umožněna široká kompatibilita připojení potrubí o rozměrech 16x2, 20x2 a 26x3 mm.

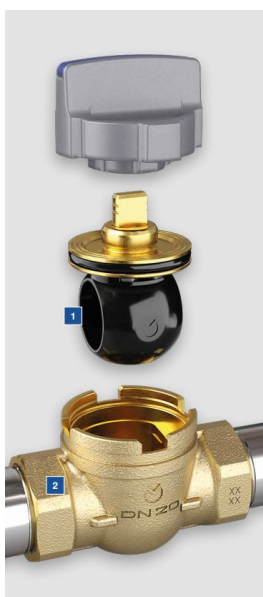


## 10) Připojení do systému:

Patentovaný systém připojovacích fitinek FASTEC® Quick pro snadné, rychlé a bezpečné připojení trubních rozvodů.



## 11) Vyměnitelná koule:



Kulový uzávěr umožňuje výměnu koule a těsnění náhradním dílem IVAR.KR. Nevytváří podmínky pro stagnaci vody.

- 1) Vyměnitelná technopolymerová koule s těsněním odolná proti zaseknutí a otěru nečistotami
- 2) Tělo kulového uzávěru

**12) Ilustrační foto instalace:****13) Poznámka:**

- Kulové uzávěry musí být používány v plně otevřené nebo plně uzavřené poloze.
- Periodickým otáčením kulových uzávěrů v plném rozsahu ovládní se značně eliminuje usazování inkrustací a naplavených nečistot, které přicházejí do styku s těsněním uzávěru, čímž se výrazně prodlužuje jejich životnost a těsnost. Na reklamace těsnosti, způsobené poškozením těsnění koule, případně poškozením ovládní kulového uzávěru z výše uvedeného důvodu, nebude brán zřetel (doporučená perioda u rozvodů vody 1x až 2x/Q, u plynu 1x ročně).

**14) Upozornění:**

- Společnost IVAR CS spol. s r.o. si vyhrazuje právo provádět v jakémkoliv momentu a bez předchozího upozornění změny technického nebo obchodního charakteru u výrobků uvedených v tomto technickém listu.
- Vzhledem k dalšímu vývoji výrobků si vyhrazujeme právo provádět technické změny nebo vylepšení bez oznámení, odchylky mezi vyobrazeními výrobků jsou možné.
- Informace uvedené v tomto technickém sdělení nezbavují uživatele povinnosti dodržovat platné normativy a platné technické předpisy.
- Dokument je chráněn autorským právem. Takto založená práva, zvláště práva překladu, rozhlasového vysílání, reprodukce fotomechanikou nebo podobnou cestou a uložení v zařízení na zpracování dat zůstávají vyhrazena.
- Za tiskové chyby nebo chybné údaje nepřebíráme žádnou zodpovědnost.