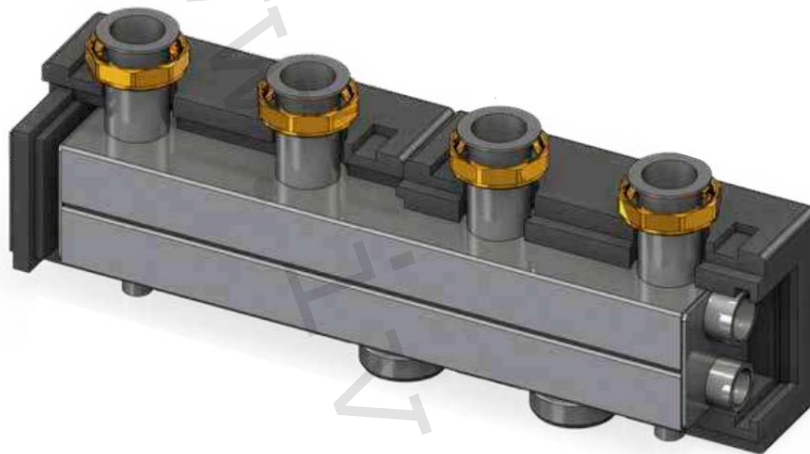


1) Výrobok: **HORIZONTÁLNY DISTRIBUČNÝ ROZDEĽOVAČ**  
- pre kotlové moduly DN 32

2) Typ: **IVAR.C90**



3) Inštalácia:



Inštaláciu a uvedenie do prevádzky, rovnako ako pripojenie elektrických komponentov, musí vykonávať výhradne osoba odborne spôsobilá s patričnou elektrotechnickou kvalifikáciou v súlade so všetkými národnými normami a vyhláškami platnými v krajine inštalácie. Počas inštalácie a uvádzania do prevádzky musia byť dodržané inštrukcie a bezpečnostné opatrenia uvedené v tomto návode. Prevádzkovateľ nesmie vykonávať žiadne zásahy a je povinný sa riadiť pokynmi uvedenými nižšie a dodržiavať ich tak, aby nedošlo k poškodeniu zariadenia alebo k ujme na zdraví obsluhujúceho personálu, pri dodržaní pravidiel a noriem bezpečnosti práce.

## POZNÁMKA

### Poškodenie tesnenia minerálnymi olejmi!

Minerálne oleje spôsobujú trvalé poškodenie tesnenia z EPDM, ktoré potom stráca svoju tesniacu schopnosť. Výrobca sa zrieka zodpovednosti a neposkytuje náhradu za škody spôsobené na majetku z dôvodu takto poškodených tesnení.

- Je nutné zabrániť kontaktu EPDM s látkami obsahujúcimi minerálne oleje.
- Použite mazivá na báze silikónu alebo polyalkylénu a bez minerálnych olejov, ako sú Unisilikón L250L a Syntheso Glep 1 od výrobcu Klüber alebo silikónový sprej.

## 4) Funkčný popis výrobku:

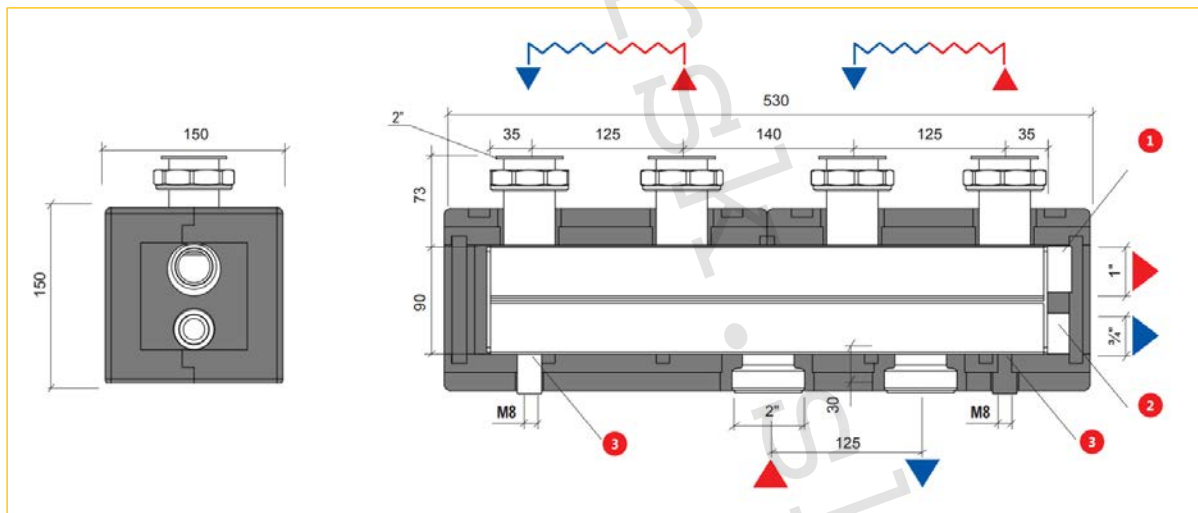
Súčasným moderným tepelným systémom vyžadujú zodpovedajúce technické, spoľahlivé, funkčné, ale aj estetické riešenie prípravy vykurovacej vody. Horizontálne distribučné rozdeľovače IVAR.C90 sú predurčené na to, aby tieto požiadavky na inštaláciu a prevádzku splnili. Ich použiteľnosť je v teplovodných vykurovacích systémoch s uzavretým okruhom vody s podmienkou dodržania všetkých prevádzkových a technických limitov.

Tento návod popisuje funkciu, inštaláciu a uvedenie do prevádzky horizontálneho distribučného rozdeľovača IVAR.C90. Vždy používajte iba originálne príslušenstvo. Nesprávne použitie vedie k strate práva na uplatnenie záruky.

Horizontálny distribučný rozdeľovač IVAR.C90 umožňuje pripojenie dvoch až piatich kotlových modulov v dimenzii DN 32. Jednotlivé kotlové moduly DN 32 je možné nainštalovať priamo na distribučný rozdeľovač DN 32 bez ďalších komponentov. Tepelná izolačná škrupina je súčasťou horizontálneho distribučného rozdeľovača.

## 5) Montáž a inštalácia:

Na horizontálny distribučný rozdeľovač IVAR.C90 môžu byť jednotlivé kotlové moduly DN 32 inštalované iba smerom nahor. Nástenné držiaky IVAR.KIT DELTA umožňujú inštaláciu horizontálneho distribučného rozdeľovača na stenu a nie sú súčasťou dodávky. Jeden koniec rozdeľovača má 2 ks závitového pripojenia na čele utesnené zátkami s možnosťou využitia pre pripojenie napr. bezpečnostnej skupiny alebo expanznej nádoby vid' obr. nižšie pozície 1 a 2. Na strane primárneho okruhu môže byť horizontálny distribučný rozdeľovač IVAR.C90 pripojený priamo na zdroj vykurovacej vody alebo k hydraulickému oddelovaču IVAR.CP90 s využitím pripojovacej sady IVAR.TB 90.



- 1) Pripojenie bezpečnostnej skupiny (prívod)
- 2) Pripojenie expanznej nádoby (spiatočka)
- 3) Príprava pre podporu nástenných držiakov IVAR.KIT DELTA

## UPOZORNENIE

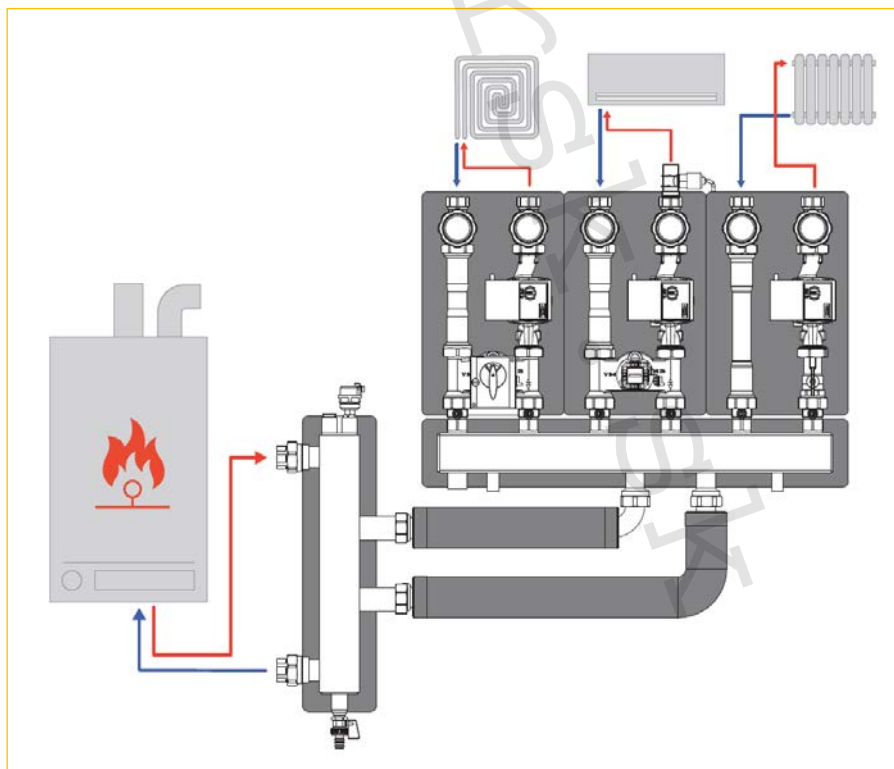
### Nebezpečenstvo poškodenia majetku!

Miesto inštalácie musí byť suché, dostatočne pevné pre zaťaženie hmotnosťou zostavy a chránené pred mrazom a UV žiarením, aby nedošlo k poškodeniu zostavy.

## 6) Inštalácia a uvedenie do prevádzky:

1. Na stenu alebo dostatočne pevnú konštrukciu nainštalujte nástenné držiaky IVAR.KIT DELTA za využitia vhodného kotevného materiálu.
2. Na nástenné držiaky IVAR.KIT DELTA nainštalujte horizontálny distribučný rozdeľovač IVAR.C90 so spodným dielom tepelnoizolačnej škrupiny.
3. Po pripojení horizontálneho distribučného rozdeľovača IVAR.C90 na nástenné držiaky IVAR.KIT DELTA pripojte jednotlivé kotlové moduly vykurovacích okruhov DN 32 podľa návodu výrobcu a pevne ich dotiahnite.
4. Pripojte horizontálny distribučný rozdeľovač k zdroju (nezabudnite vložiť tesnenie).
5. Skontrolujte všetky závitové spojenia a v prípade potreby ich dotiahnite.
6. Vykonajte tlakovú skúšku.
7. Nainštalujte hornú časť tepelnoizolačnej škrupiny horizontálneho distribučného rozdeľovača.

## 7) Príklad inštalácie:



## 8) Technické parametre:

Maximálny výkon	do 150 kW pri $\Delta T$ 20 K
Maximálny prevádzkový tlak	6 bar
Maximálna prevádzková teplota	+110 °C
Nominálny rozmer	DN 32 (5/4")
Prietok	6 500 l/h
Pripojenie primárneho okruhu	2" M vonkajší závit
Pripojenie sekundárneho okruhu	2" F vnútorný závit
Pripojenie expanznej nádoby / bezpečnostnej skupiny	3/4" F; 1" F
Osová vzdialenosť pripojenia primár / sekundár	125 mm
Materiál	ocel' ST37,1 / mosadz
Materiál tepelnej izolácie	EPP; 40 g/l
Tepelná vodivosť tepelnej izolácie	$\lambda$ 0,036 W / m • K; 20 mm
Farba	RAL 9004

## 9) Poznámka:

### **POZOR**

- Pred každým sprevádzkovaním vykurovacieho systému, najmä pri kombinácii podlahového a radiátorového vykurovania, dôrazne upozorňujeme na výplach celého systému podľa návodu výrobcu. Odporúčame ošetrovanie vykurovacieho systému prípravkom **GEL.LONG LIFE 100** alebo novinkou **MAYLINE SBA**, ktorý kombinuje funkciu inhibítora korózie a prípravku na elimináciu baktérií a rias v jednom prípravku. Predajca nenesie zodpovednosť za funkčné závady spôsobené nečistotami v systéme.

## 10) Upozornenie:

- Spoločnosť IVAR CS spol. s r.o. si vyhradzuje právo vykonávať v akomkoľvek momente a bez predchádzajúceho upozornenia zmeny technického alebo obchodného charakteru pri výrobkoch uvedených v tomto návode.
- Vzhľadom na ďalší vývoj výrobkov si vyhradzuje právo vykonávať technické zmeny alebo vylepšenia bez oznámenia, odchýlky medzi vyobrazeniami výrobkov sú možné.
- Informácie uvedené v tomto technickom oznámení nezbavujú užívateľa povinnosti dodržiavať platné normatívy a platné technické predpisy.
- Dokument je chránený autorským právom. Takto založené práva, najmä práva prekladu, rozhlasového vysielania, reprodukcie fotomechanikou, alebo podobnou cestou a uloženie v zariadení na spracovanie údajov zostávajú vyhradené.
- Za tlačové chyby alebo chybné údaje nepreberáme žiadnu zodpovednosť.