

1) Výrobok: **HORIZONTÁLNY DISTRIBUČNÝ ROZDEĽOVAČ**
- pre kotlové moduly DN 25

2) Typ: **IVAR.C70**



3) Inštalácia:



Inštaláciu a uvedenie do prevádzky, rovnako ako pripojenie elektrických komponentov, musí vykonávať výhradne osoba odborne spôsobilá s patričnou elektrotechnickou kvalifikáciou v súlade so všetkými národnými normami a vyhláškami platnými v krajine inštalácie. Počas inštalácie a uvádzania do prevádzky musia byť dodržané inštrukcie a bezpečnostné opatrenia uvedené v tomto návode. Prevádzkovateľ nesmie vykonávať žiadne zásahy a je povinný sa riadiť pokynmi uvedenými nižšie a dodržiavať ich tak, aby nedošlo k poškodeniu zariadenia alebo k ujme na zdraví obsluhujúceho personálu, pri dodržaní pravidiel a noriem bezpečnosti práce.

POZNÁMKA

Poškodenie tesnenia minerálnymi olejmi!

Minerálne oleje spôsobujú trvalé poškodenie tesnenia z EPDM, ktoré potom stráca svoju tesniacu schopnosť. Výrobca sa zrieka zodpovednosti a neposkytuje náhradu za škody spôsobené na majetku z dôvodu takto poškodených tesnení.

- Je nutné zabrániť kontaktu EPDM s látkami obsahujúcimi minerálne oleje.
- Použite mazivá na báze silikónu alebo polyalkylénu a bez minerálnych olejov, ako sú Unisilikón L250L a Syntheso Glep 1 od výrobcu Klüber alebo silikónový sprej.

UPOZORNENIE

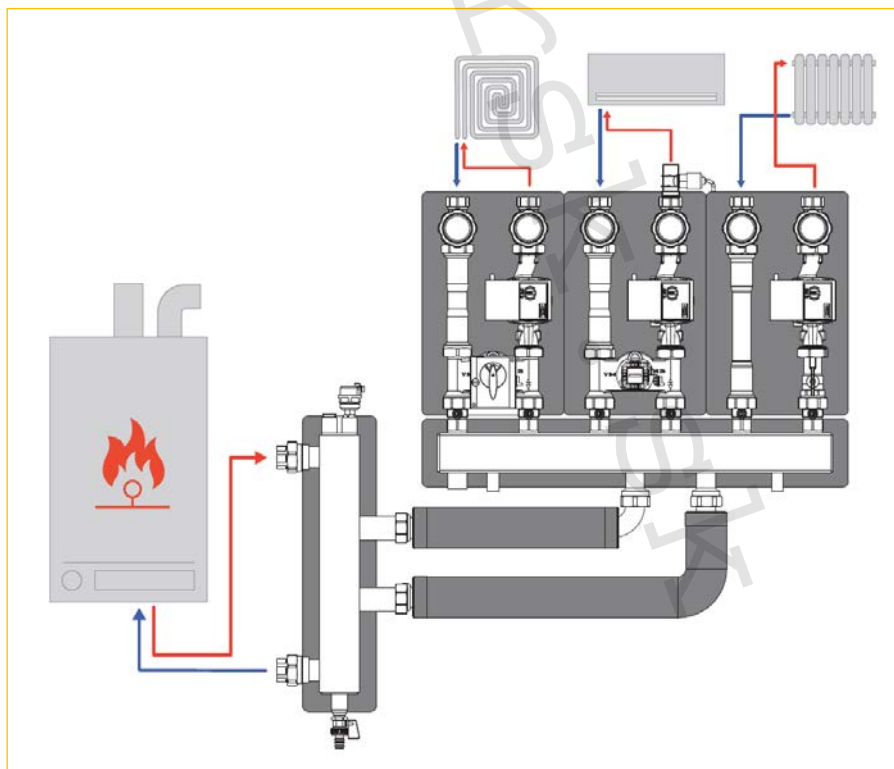
Nebezpečenstvo poškodenia majetku!

Miesto inštalácie musí byť suché, dostatočne pevné pre zaťaženie hmotnosťou zostavy a chránené pred mrazom a UV žiarením, aby nedošlo k poškodeniu zostavy.

6) Inštalácia a uvedenie do prevádzky:

1. Na stenu alebo dostatočne pevnú konštrukciu nainštalujte nástenné držiaky IVAR.KIT DELTA za využitia vhodného kotevného materiálu.
2. Na nástenné držiaky IVAR.KIT DELTA nainštalujte horizontálny distribučný rozdeľovač IVAR.C70 so spodným dielom tepelnoizolačnej škrupiny.
3. Po pripojení horizontálneho distribučného rozdeľovača IVAR.C70 na nástenné držiaky IVAR.KIT DELTA pripojte jednotlivé kotlové moduly vykurovacích okruhov DN 25 podľa návodu výrobcu a pevne ich dotiahnite.
4. Pripojte horizontálny distribučný rozdeľovač k zdroju (nezabudnite vložiť tesnenie).
5. Skontrolujte všetky závitové spojenia a v prípade potreby ich dotiahnite.
6. Vykonajte tlakovú skúšku.
7. Nainštalujte hornú časť tepelnoizolačnej škrupiny horizontálneho distribučného rozdeľovača.

7) Príklad inštalácie:



8) Technické parametre:

Maximálny výkon	do 93 kW pri ΔT 20 K
Maximálny prevádzkový tlak	6 bar
Maximálna prevádzková teplota	+110 °C
Nominálny rozmer	DN 25 (1")
Prietok	4 000 l/h
Pripojenie primárneho okruhu	6/4" M vonkajší závit
Pripojenie sekundárneho okruhu	6/4" F vnútorný závit
Pripojenie expanznej nádoby / bezpečnostnej skupiny	3/4" F
Osová vzdialenosť pripojenia primár / sekundár	125 mm
Materiál	ocel' ST37,1 / mosadz
Materiál tepelnej izolácie	EPP; 40 g/l
Tepelná vodivosť tepelnej izolácie	λ 0,036 W / m • K (pri 10 °C)
Farba	RAL 9004

9) Poznámka:

POZOR

- Pred každým sprevádzkovaním vykurovacieho systému, najmä pri kombinácii podlahového a radiátorového vykurovania, dôrazne upozorňujeme na výplach celého systému podľa návodu výrobcu. Odporúčame ošetrovanie vykurovacieho systému prípravkom **GEL.LONG LIFE 100** alebo novinkou **MAYLINE SBA**, ktorý kombinuje funkciu inhibítora korózie a prípravku na elimináciu baktérií a rias v jednom prípravku. Predajca nenesie zodpovednosť za funkčné závady spôsobené nečistotami v systéme.

10) Upozornenie:

- Spoločnosť IVAR CS spol. s r.o. si vyhradzuje právo vykonávať v akomkoľvek momente a bez predchádzajúceho upozornenia zmeny technického alebo obchodného charakteru pri výrobkoch uvedených v tomto návode.
- Vzhľadom na ďalší vývoj výrobkov si vyhradzuje právo vykonávať technické zmeny alebo vylepšenia bez oznámenia, odchýlky medzi vyobrazeniami výrobkov sú možné.
- Informácie uvedené v tomto technickom oznámení nezabavujú užívateľa povinnosti dodržiavať platné normatívy a platné technické predpisy.
- Dokument je chránený autorským právom. Takto založené práva, najmä práva prekladu, rozhlasového vysielať, reprodukcie fotomechanikou, alebo podobnou cestou a uloženie v zariadení na spracovanie údajov zostávajú vyhradené.
- Za tlačové chyby alebo chybné údaje nepreberáme žiadnu zodpovednosť.