

1) Výrobok: **KOLENO PRESS-GAS 90°**  
 - závit vnútorný

2) Typ: **IVAR.PT 5712-GAS**

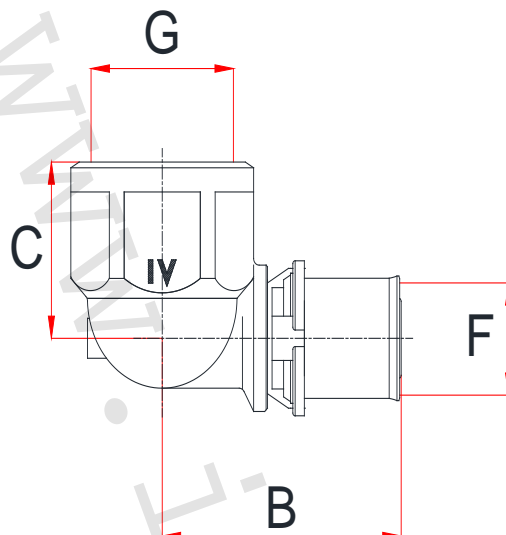


### 3) Charakteristika použitia:

- Technológia lisovacích tvaroviek IVAR.PRESS-GAS v spojení s viacvrstvovými rúrkami IVAR.ALPEX-GAS predstavuje novú modernú technológiu pre rozvody zemného plynu, bioplynu a propánu v plynnej fáze s pracovným pretlakom do 5,0 bar od hlavného uzáveru plynu odberného zariadenia až po miesto pripojenia koncových zariadení na spotrebu plynu spaľovaním.
- Kolená PRESS-GAS je určené pre napájanie potrubia IVAR.ALPEX-GAS rovnakých priemerov pod uhlom 90°.
- Ponúka vynikajúcu úroveň kvality v kombinácii s jednoduchou a rýchlou montážou.
- Lisovacie tvarovky je možné použiť ako spoje neprístupné pri inštalácii rozvodov v zemi, podlahách, šachtách a pod omietkou stien.
- Majú vysokú odolnosť proti korózii.
- Tlakové zaťaženie je možné okamžite po ukončení lisovacieho procesu.
- Umožňujú mechanické spojenie bez otvoreného plameňa a nehrozí tak nebezpečenstvo požiaru.
- Legislatívnym podkladom je vládna vyhláška č. 268/2009 Zb. o technických požiadavkách na stavbu, TPP 704 03, PTN 704 05 a v neposlednom rade aj požiarne norma STN 73 08.
- Pri montáži je bezpodmienečne nutné dodržiavať platný „Návod na spájanie viacvrstvových rúrok ALPEX, TURATEC a rúrok PEX s lisovacími tvarovkami typu IVAR PRESS“ vydaný výrobcom systému.

### 4) Tabuľka s objednávacím kódom a základnými údajmi:

KÓD	TYP	ŠPECIFIKÁCIA
511006GAS	IVAR.PT 5712-GAS	1/2" M x 20
511007GAS	IVAR.PT 5712-GAS	3/4" M x 20
511008GAS	IVAR.PT 5712-GAS	3/4" M x 26
511014GAS	IVAR.PT 5712-GAS	1" M x 32

**5) Technický náčrt s rozmermi a objednávacími kódmi:**


KÓD	ROZMER	B (mm)	C (mm)	F (mm)	G (mm)
511006GAS	1/2" F x 20	46,5	25,5	20	1/2"
511007GAS	3/4" F x 20	48	26,5	20	3/4"
511008GAS	3/4" F x 26	48,5	27	26	3/4"
511014GAS	1" F x 32	53	34	32	1"

**6) Základné technické a prevádzkové parametre:**

Špecifikácia (mm)	20 x 2	26 x 3	32 x 3
Maximálny tlak (bar)	10,0		
Maximálny prevádzkový tlak (bar)	5,0		
Rozsah prevádzkovej teploty (°C)	-20 °C až +60 °C		
Vyhotovenie závitov	Podľa STN EN 10226-1		
Materiál tela lisovacej tvarovky	Mosadz CW617N		
Materiál tesniacich O-krúžkov (2 ks)	HNBR žltej farby		
Materiál lisovacieho hrdla	Žihaná nerezová oceľ AISI 304		
Materiál aretačného krúžku	Polykarbonát žltej farby RAL 1018		
Použiteľné lisovacie čelúste	Kontúra <b>B</b>		
Lisovanie	Radiálne		
Popisné označenie	Nerezové lisovacie hrdlo: rozmer / IVARGAS		
Použiteľnosť	Zemný plyn, bioplyn, propán v plynnej fáze		

**7) Poznámka:**

- **Inštalácia plynovodu musí byť vykonaná iba kvalifikovanou osobou, ktorá má patričné vzdelanie a kvalifikáciu a súlad s platnými normami a bezpečnostnými predpismi a je držiteľom platného osvedčenia.**
- **Pri inštalácii je povinnosť dodržiavať všetky platné zákonné normy, vyhlášky, TPP a predovšetkým potom PTN 704 05 týkajúce sa rozvodov plynu v systéme ALPEX-GAS.**
- Inštruktážne video procesu lisovania na <https://www.ivarsk.sk/katalog/vykurovanie-ivartrio/#video>

**8) Upozornenie:**

- Spoločnosť IVAR CS spol. s r.o. si vyhradzuje právo vykonávať v akomkoľvek momente a bez predchádzajúceho upozornenia zmeny technického alebo obchodného charakteru pri výrobkoch, uvedených v tomto technickom liste.
- Vzhľadom k ďalšiemu vývoju výrobkov si vyhradzuje právo vykonávať technické zmeny alebo vylepšenia bez oznámenia, odchýlky medzi vyobrazeniami výrobkov sú možné.
- Informácie uvedené v tomto technickom oznámení nezavazujú užívateľa povinnosti dodržiavať platné normy a platné technické predpisy.
- Dokument je chránený autorským právom. Takto založené práva, najmä práva prekladu, rozhlasového vysielania, reprodukcie fotomechanikou, alebo podobnou cestou a uloženie v zariadení na spracovanie údajov zostávajú vyhradené.
- Za tlačové chyby alebo chybné údaje nepreberáme žiadnu zodpovednosť.