

1) Výrobok: STĹPCOVÝ FILTER PRE ODSTRAŇOVANIE ŽELEZA A MANGÁNU Z VODY



2) Typ: IVAR.DEFEMN

3) Použitie:

Zariadenie určené na odstraňovanie železa a mangánu z pitnej i úžitkovej vody, v cene je programovateľná plne elektronická programovacia a riadiaca jednotka typu WSTC. Filter je nutné doplniť proporcionálnym dávkovacím čerpadlom.

4) Parametre zariadenia a inštalácia:

- maximálny prevádzkový tlak: 6 bar,
- prevádzková teplota upravovanej vody od 5 °C do 35 °C,
- zariadenie musí byť umiestnené v suchom prostredí s teplotou vzduchu 5 °C – 40 °C a na rovnej ploche, umiestnenie na konzolách je možné len v prípade zaistenia rovnomerného rozloženia hmotnosti zariadenia,
- pripojenie vstup/výstup vid' tabuľka nižšie,
- vyrobené v súlade s požiadavkami normy EN ISO 9001:2008,
- rozmery vid' tabuľka,
- možnosť nastavenia koncentrácie tvrdosti vody na výstupe z filtra,
- zariadenie spĺňa požiadavky pre trvalý styk s pitnou vodou podľa Vyhl. č. 409/2005,
- pre správnu funkciu zariadenia je nutné zariadenie pripojiť proporcionálne dávkovací čerpadlo a dávkovať chlórnan sodný v koncentrácii spĺňajúcej parametre pitnej vody.
- POZOR! – Zmäččovací filter musí byť pripojený na odpad s dostatočnou hltnosťou a do elektrickej siete s napätím 230 V !!!

Zariadenie je vždy nutné prepláchnuť až pri sprevádzkovaní, do tej doby je nutné ponechať uzatvorený výstupný kohút zo zariadenia. Znečistená voda sa nesmie dostať do rozvodov vody v objekte pred sprevádzkovaním IVAR.DEFEMN. Pri nedodržaní tejto podmienky dôjde k znečisteniu rozvodov vody.

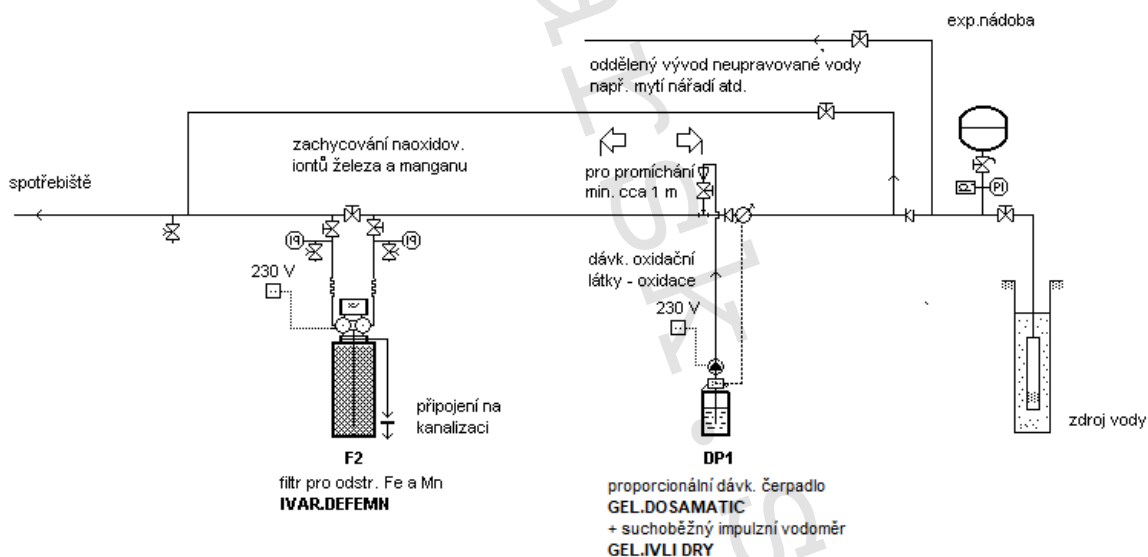
5) Špecifikácia zariadení IVAR.DEFEMN:

kód	Typ	rozmery š x h x v (mm)	Hydraulické pripojenie vstup/výstup	Prevádzkový prietok (m ³ /hod)
IVA.103.DF	IVAR.DEFEMN 030	230 x 230 x 1315	1"	0,800
IVA.104.DF	IVAR.DEFEMN 045	240 x 240 x 1415	1"	1,700
IVA.107.DF	IVAR.DEFEMN 075	311 x 311 x 1419	1"	3,200
IVA.111.DF	IVAR.DEFEMN 110	365 x 365 x 1531	1"	3,800
IVA.114.DF	IVAR.DEFEMN140	365 x 365 x 1861	5/4"	7,800
IVA.120.DF	IVAR.DEFEMN 200	416 x 416 x 1858	6/4"	12,000
IVA.132.DF	IVAR.DEFEMN 320	522 x 522 x 1912	6/4"	13,200
IVA.150.DF	IVAR.DEFEMN 500	600 x 600 x 2106	6/4"	14,700

Poznámka: Uvedené prietoky sú len orientačné a určujúci je vždy návrh technického riešenia – prietoky sú závislé na celkovom znečistení vody. K rozmerom je nutné navyše zachovať manipulačný priestor a to min. 200 mm na výšku + priestor pre pripojenie filtra.

6) Inštalácia:

INSTALACE FILTRAČNÍHO ZAŘÍZENÍ PRO ODSTRANĚNÍ ŽELEZA A MANGANU



IVAR CS spol. s r.o.	centrální sklad: Velvarská 9 - Podhořany CZ-277 51 Nelahozeves II	kontakt: tel.: (+420) 315 785 211-2 fax.: (+420) 315 785 213-4	navrhl: Ing. Lukáš Markovič e-mail: markovic@ivarcs.cz tel.: +420 606 520 279
-----------------------------	---	--	--

Nutné súčasti úpravne vody:

- Filter mechanických nečistôt (hrubý filter)
- Vzorkovacie ventily, uzatváracie kohúty, manometre a pripojenie na odpad (priehľadná záhradná hadica)
- By-pass (obtok) celej úpravne vody a samotného filtra DEFEMN
- Dávkovacie čerpadlo, impulzný vodomer a nádrž na zásobný roztok

Zariadenie je vždy nutné pripojiť podľa priloženej schémy a dodržať použité manometre a vzorkovacie kohúty.

7) Uvedenie do prevádzky:

Oživenie a nastavenie zariadenia typu DEFEMN (stĺpcový filter pre odstránenie železa a mangánu) je možné až po premytí filtra, ktoré je vykonané zákazníkom. Premytím sa rozumie preplach takým množstvom vody a po takú dobu, pokiaľ z odpadného potrubia v regeneračnom režime „BACKWASH – C4“ prúdi zakalená voda. V okamihu, keď z odpadového potrubia odteká číra voda, kontaktujte technické oddelenie IVAR CS, kde si dohodnete termín uvedenia do prevádzky.

Na uvedenie do prevádzky je nutné mať k dispozícii zodpovedajúce množstvo oxidačnej látky na dávkovanie pomocou dávkovacieho čerpadla DP1. Zvyčajne sú pre spustenie dostatočné 3 litre oxidačnej látky (napr. GHC DESINFIK STABIL). Nastavenie dávkovania oxidačnej látky vykonáva vždy technik, ktorý vykonáva uvedenie do prevádzky zariadenia.

Postup premytia filtra podľa návodu na použitie zariadení DEFEMN:

POZOR! – Filtračné zariadenie musí byť pripojené na odpad!!!

- 1) Uzatvorený ventil výstupu z filtra. Pred premytím sa voda z filtra NESMIE dostať do objektu.
- 2) Otvorenie ventilu prírodnej vody a napustenie filtra surovou vodou.
- 3) Pripojenie adaptéra do el. siete. Spustenie manuálnej regenerácie na ovládacej doske hlavy zariadenia, podľa priloženého návodu k ovládaniu el. hlavy (stlačenie tlačítka „Λ“ a „V“ súčasne po dobu cca 4 sekúnd).
- 4) Po zobrazení odpočítavania regeneračného času je nutné odpojiť adaptér zo siete a ponechať filter premývať po nevyhnutne potrebný čas (aj niekoľko hodín). V tomto okamihu prebieha premývanie v režime „BACKWASH“.
- 5) Premývanie je u konca v prípade, že z odpadového potrubia odteká číra voda.
- 6) Ukončenie premývania – pripojiť adaptér späť do el. siete a nechať regeneráciu prebehnúť do konca (zobrazenie aktuálneho času a pokojový stav zariadenia).
- 7) Celý postup opakovať, pokiaľ z odpadovej hadice filtra netečie čistá voda.

V prípade vyžiadania asistencie pri premývaní je účtovaná hodinová sadzba za činnosť technika a súčasne je zohľadnená dojazdová vzdialenosť do miesta inštalácie v cene obvyklej.

8) Ovládanie riadiaceho ventilu WSTC:

SET CLOCK – po stlačení po dobu 4 sekúnd je možné pomocou šípok nastavovať aktuálny čas.

Šípky hore a dole – na prechádzanie ponuky a MENU.

- Pri stlačení súčasne po dobu 4 sekúnd dochádza k manuálnemu spusteniu regenerácie.



Súčasným stlačením tlačidiel SET a šípky „hore“ po dobu 4 sekúnd je možné nastaviť čas regenerácie a jej frekvenciu (zvyčajne 1-2 dni o 2:00 v noci).

Záručné a inštalačné podmienky:

- 1) Zhotoviteľ poskytuje záruku na materiálové vady dodaného zariadenia po dobu **24 mesiacov**.
- 2) Záruku **nie je možné** poskytnúť v prípade neodborného zásahu obsluhy, neoprávneného zásahu tretej osoby, pri výraznom zhoršení kvality surovej vody alebo v prípade živelnej pohromy.
- 3) Pri poskytnutí nesprávnych hodnôt vstupných parametrov dodávateľ nenesie zodpovednosť za nesprávnu funkciu zariadenia.
- 4) Záručný servis je automatický, pozáručný servis na objednávku vrátane dopravy.
- 5) **Zariadenie úpravy vody môže byť namontované miestnou montážnou firmou (podľa schémy so všetkými potrebnými armatúrami); do prevádzky však musí byť uvedené autorizovanou firmou. Pokiaľ sa tak nestane, stráca užívateľ nárok na prípadné záručné opravy!**
- 6) **Pre zabezpečenie pravidelného preplachu musí byť k dispozícii i dostatočné množstvo vstupnej/surovej vody (tlak min. 3 bar, obj. prietok 3,6 m³/hod po dobu cca 20-30 minút !!!)**
- 7) **Nevyhnutnou podmienkou inštalácie a prevádzky úpravne vody musí byť možnosť jej napojenia na kanalizačný odpad (možno použiť aj ležatý zvod napr. pod stropom technickej miestnosti) !!!**
- 8) Pri úpravni musí byť možnosť napojenia na štandardnú el. zásuvku a to v dosahu pripojovacích káblov.

Štandardný poplatok za oživenie a nastavenie úpravne sa riadi platným cenníkom zverejneným na webových stránkach v sekcii „Servis a podpora“ <https://www.ivarcs.cz/servis-a-podpora/> (pre Slovensko <https://www.ivarsk.sk/servis-a-podpora/>) a je nutné ho uhradiť pri predaní Protokolu o uvedení do prevádzky na mieste, a to v hotovosti, príslušnému technikovi pre SK je možná platba vystavenou faktúrou.

Kontakt pre zaslanie objednávky uvedenia do prevádzky:

Webový formulár: <https://www.ivarsk.sk/servis-a-podpora/zarucny-servis/>

(tel.: +421 34/621 44 31)

Technické špecifiká pripojenia zariadenia:

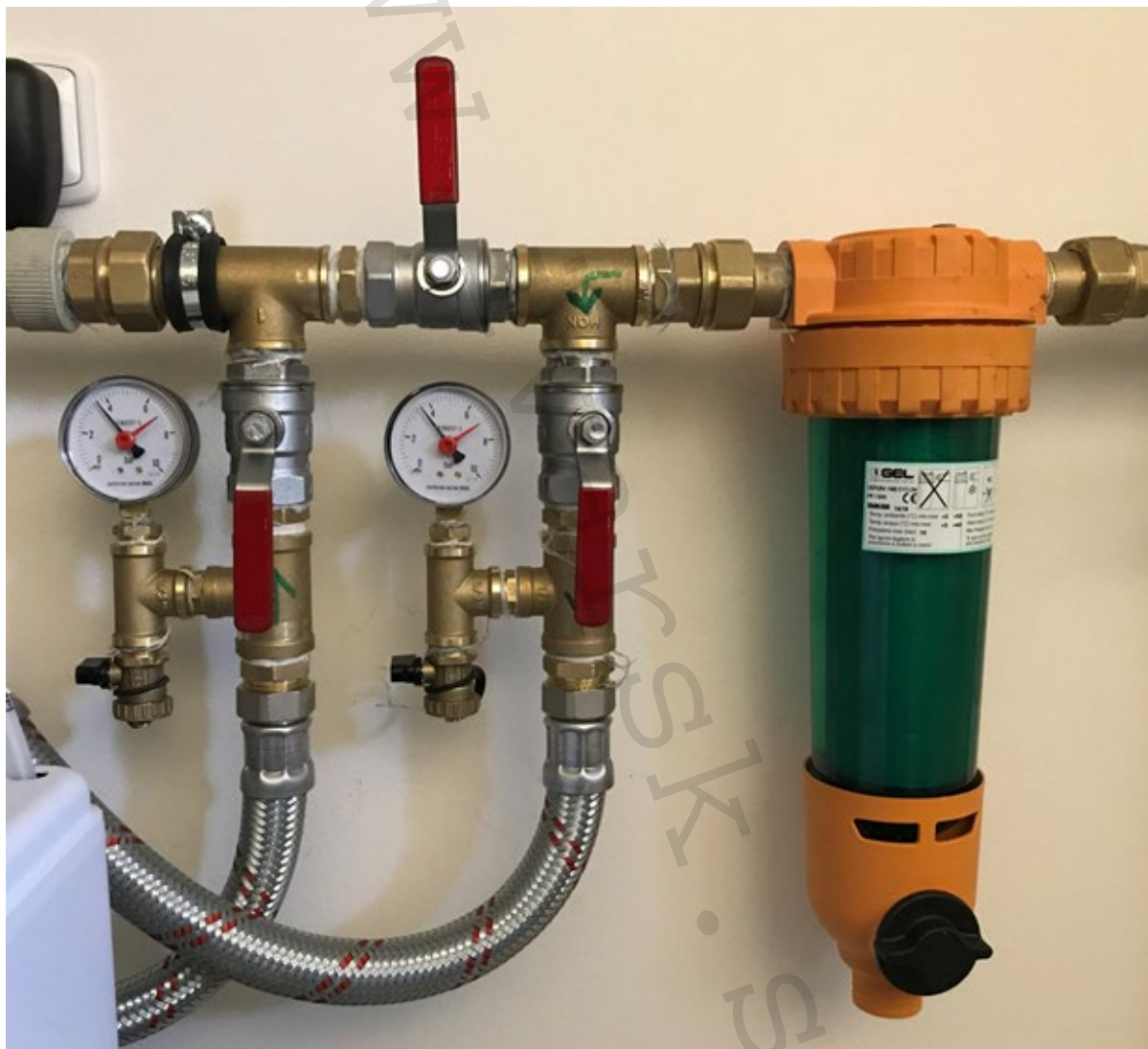
Prívod i vývod filtra musí byť zapojený podľa schémy: tj. uzáver, manometer, vzorkovací ventil (je možné použiť napr. napúšťací a vypúšťací guľový uzáver vid' obrázok).

Materiálovo môže byť pripojenie i z bežného PPR.

Pre úsporu miesta a tvaroviek môže byť manometer na „T-kuse“ so vzorkovacím ventilom alebo KK s vypúšťaním.

Nezabudnúť na uzavierateľný obtok.

Príklad možnej inštalácie pripojenie vrátane manometrov:

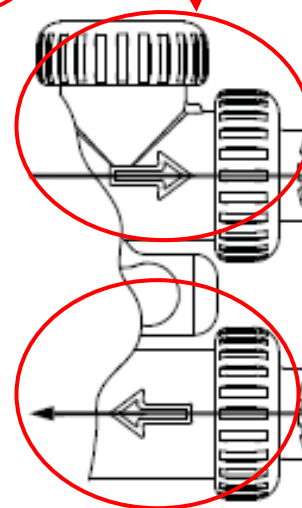


PRI FILTROCH NEZABUDNÚŤ PRIPOJIŤ NA ODPAD!!! (tu 3/4" vonkajší závit, osvedčila sa rýchlospojka a záhradná 3/4" hadica, zavedená do odpadového kanalizačného potrubia). Napojenie na systém je na vstupe i výstupe ukončené vonkajším závitom (tu napr.: 1" M).

NEPOMÝLIŤ prívod a odtok – šípky označujúce smer toku sú na vstupných trúbkách do hlavy filtra !!!



Zapojenie dvoch odpadov do kanalizácie:



9) Upozornenie:

- Spoločnosť IVAR CS spol. s r.o. si vyhradzuje právo vykonávať v akomkoľvek momente a bez predchádzajúceho upozornenia zmeny technického alebo obchodného charakteru pri výrobkoch, uvedených v tomto návode.
- Vzhľadom k ďalšiemu vývoju výrobkov si vyhradzujeme právo vykonávať technické zmeny alebo vylepšenia bez oznámenia, odchýlky medzi vyobrazenými výrobkami sú možné.
- Informácie uvedené v tomto technickom oznámení nezbavujú užívateľa povinnosti dodržiavať platné normatívy a platné technické predpisy.
- Dokument je chránený autorským právom. Takto založené práva, obzvlášť práva prekladu, rozhlasového vysielania, reprodukcie fotomechanikou, alebo podobnou cestou a uloženie v zariadení na spracovanie dát zostávajú vyhradené.
- Za tlačové chyby alebo chybné údaje nepreberáme žiadnu zodpovednosť.



LIKVIDÁCIA ELEKTRICKÝCH A ELEKTRONICKÝCH ZARIADENÍ
sa riadi zákonom č. 185/2001 Sb. o odpadoch.

Tento symbol označuje, že s výrobkom nemá byť nakladané ako s domovým odpadom.
Výrobok by mal byť odovzdaný na zberné miesto, určené pre takéto elektrické zariadenia.