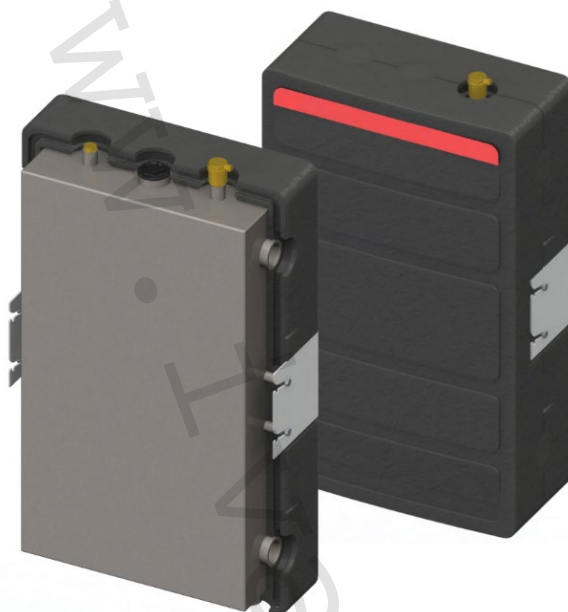


**1) Výrobok: PLOCHÁ AKUMULAČNÁ NÁDOBA**  
- pre vykurovacie a chladiace systémy

**2) Typ: IVAR.PUFFER 50 KOMPAKT**



**3) Charakteristika použitia:**

- IVAR.PUFFER 50 KOMPAKT je 50 litrová ultra plochá akumulčná nádoba umožňujúca pripojenie dvoch zdrojov (napr. tepelného čerpadla, plynového kotla alebo iného zdroja).
- Splňa funkciu hydraulického oddelovača s možnosťou pripojenia dvoch distribučných kotlových modulov.
- Vnútrotný zónový oddelovač a konfigurácia pripojenia sekundárnych okruhov umožňujú optimálnu stratifikáciu kvapaliny.
- Pripojenie určené pre tepelné čerpadlo s maximálnym prietokom 4,5 m<sup>3</sup>/h zaručuje plné využitie objemu nádoby a väčšiu plynulosť prevádzky.
- Pokiaľ nie je možné použiť doplnkový zdroj energie, ako je napr. kotol, je IVAR.PUFFER 50 KOMPAKT vybavený vstupom pre pripojenie elektrického vykurovacieho článku (do 3 kW).
- Ultra plochá akumulčná nádoba sa dodáva s automatickým odvzdušňovacím ventilom a jímkou snímača teploty.
- Plné tepelné zaizolovanie umožňuje inštaláciu, ako vo vykurovacích, tak aj v chladiacich systémoch.

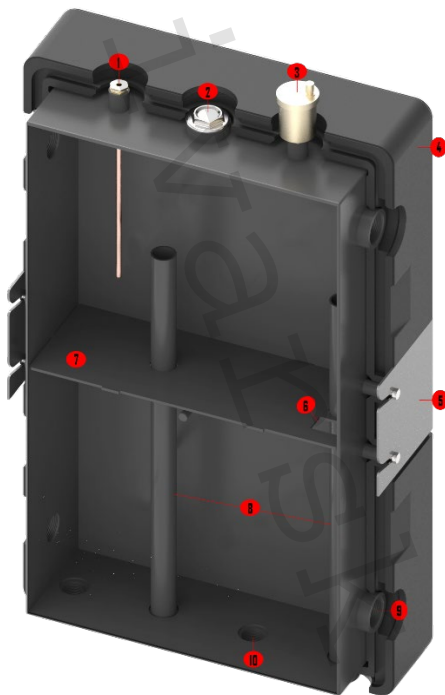
**4) Tabuľka s objednávacím kódom a základnými údajmi:**

KÓD	TYP	ŠPECIFIKÁCIA
IVAPUF50K	IVAR.PUFFER 50 KOMPAKT	50 l

### 5) Základné technické a prevádzkové parametre:

Maximálna prevádzková teplota	+100 °C
Maximálny prevádzkový tlak	3 bar
Objem	50 litrov
Materiál	ocel' S235
Povrchová úprava	Kataforéza (čierna farba) 20 µm
Materiál tepelnej izolácie	EPP 30 g/l; hrúbka 40 mm; λ 0.034 W/ mk
Rozmery	520 x 860 x 240 mm
Hmotnosť	31 kg

### 6) Popis výrobku:



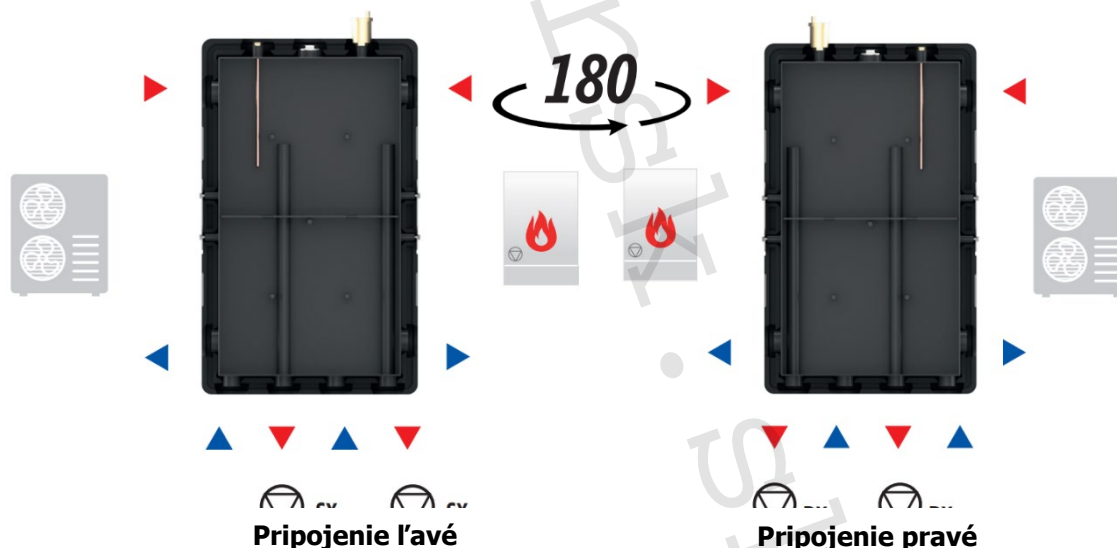
- 1) 1/2" jímka pre snímač teploty
- 2) Vstup pre elektrický vykurovací článok 6/4"
- 3) Automatický odvzdušňovací ventil
- 4) Tepelná izolácia
- 5) Nástenná montážna konzola
- 6) Vzájomné prepojenie 2 komôr
- 7) Separačná prepážka medzi 2 komorami
- 8) Vnútna šírka modulu zabraňuje hydraulickým skratom a zachováva oddelenie prívodu a späťochy
- 9) 4 x 5/4" pripojenie primárnych zdrojov
- 10) 4 x 1" pripojenie 2 distribučných kotlových modulov alebo magnetickej odkal'ovacej sady

## 7) Voliteľné príslušenstvo:

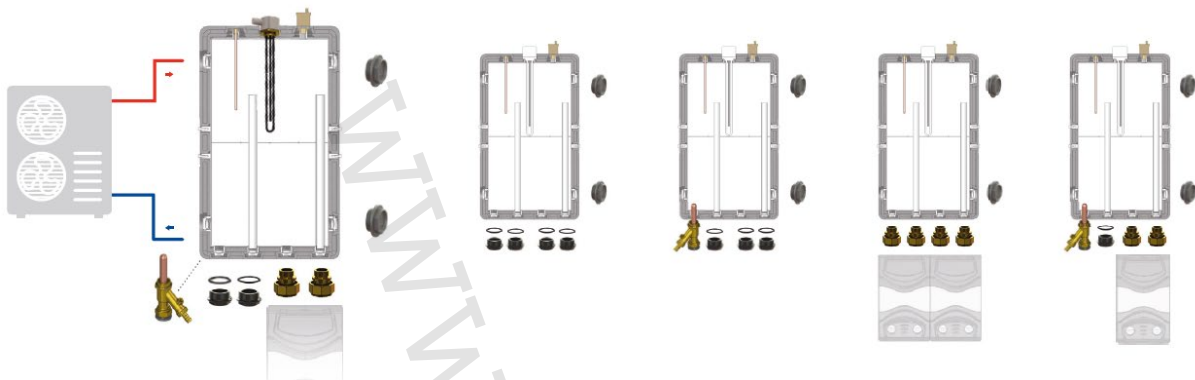
1x		<b>IVAR.DIRT 50</b> Magnetická odkaľovacia sada	IVADIRT50
2x		Sada 2 ks uzatváracích zátok 1" M	IVAPK50100M
2x		Sada 2 ks uzatváracích zátok 5/4" M	IVAPK50114M
2x		Sada 2 ks fittingov 1" M / 5/4" F DN25 modul	IVAKITL50K
		1500 W El. vykurovací článok 2000 W El. vykurovací článok 3000 W El. vykurovací článok	IVAPK501500E IVAPK502000E IVAPK503000E

## 8) Variabilita zapojenia:

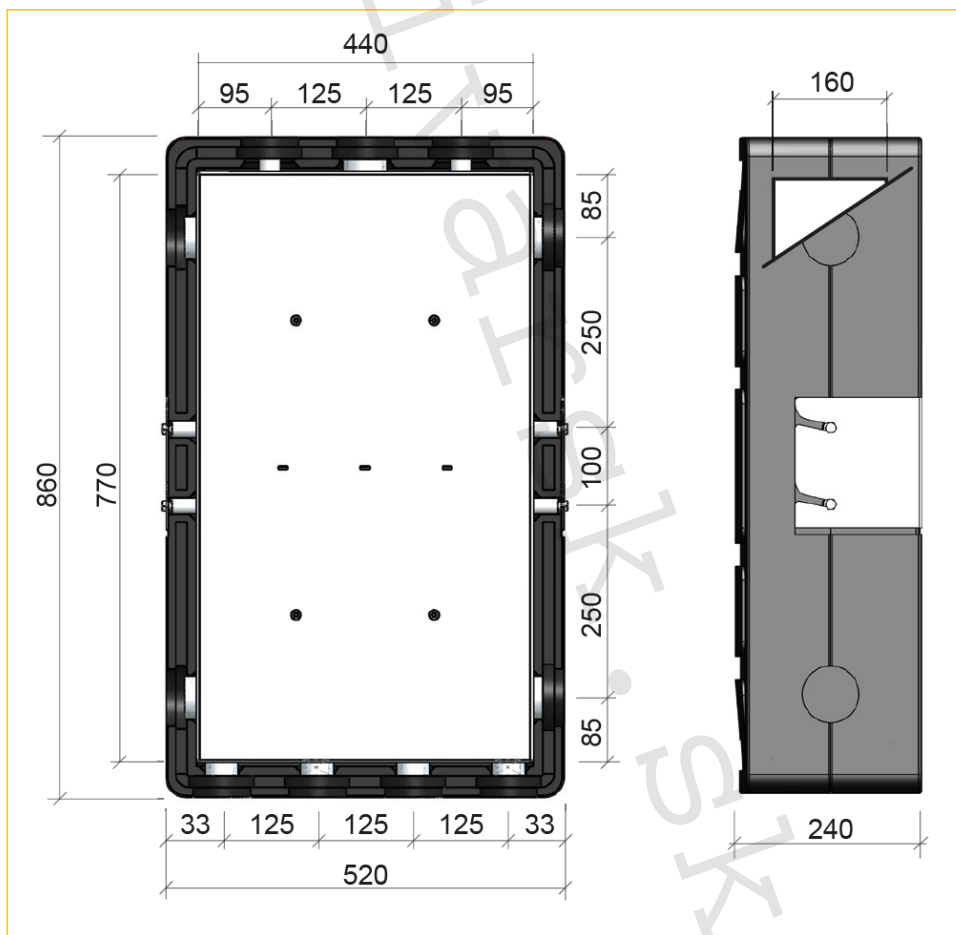
Ultra plochá akumulčná nádoba IVAR.PUFFER 50 KOMPAKT umožňuje variabilné zapojenie otočením o 180° s podmienkou zachovania pripojenia prívodu a spiatočky.



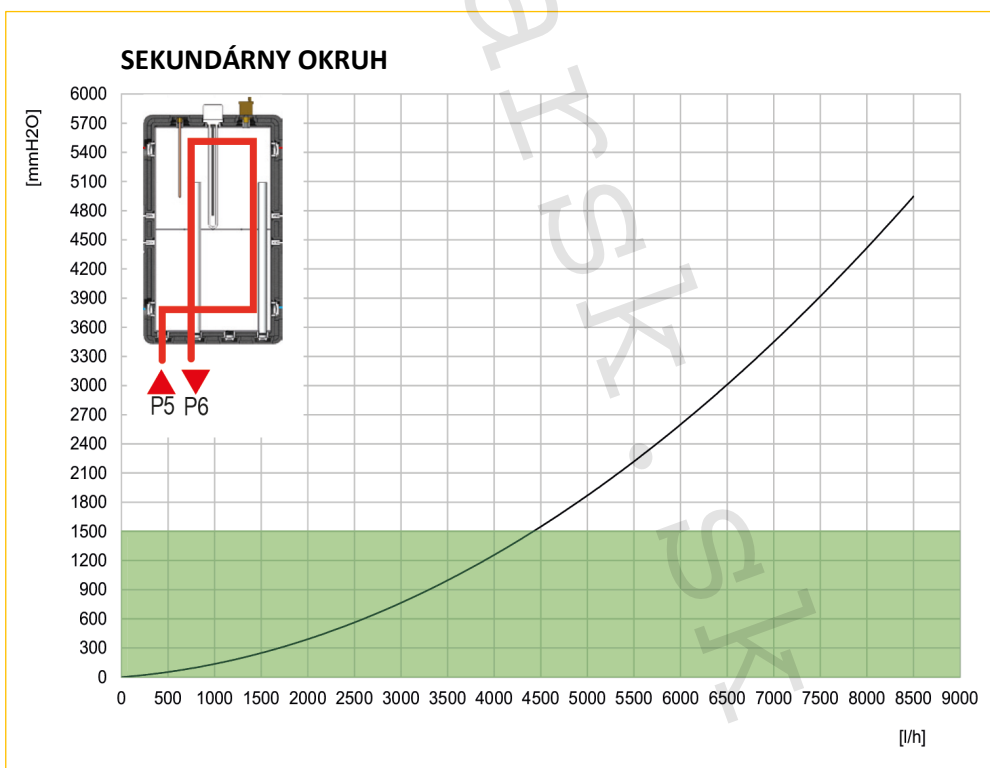
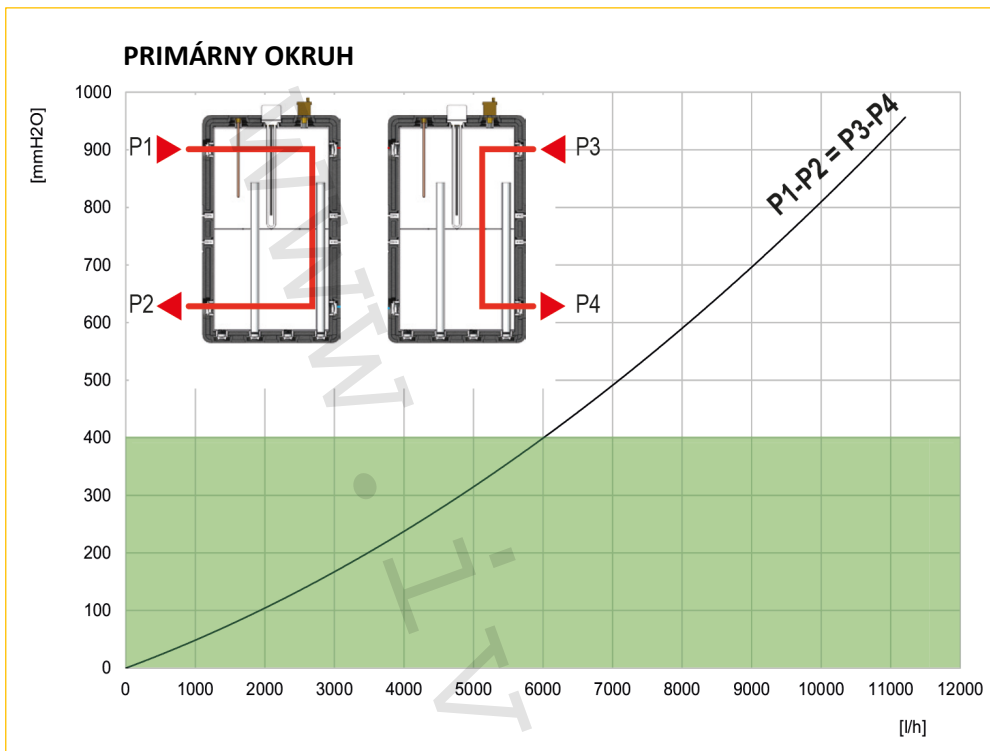
## 9) Príklady zapojenia:



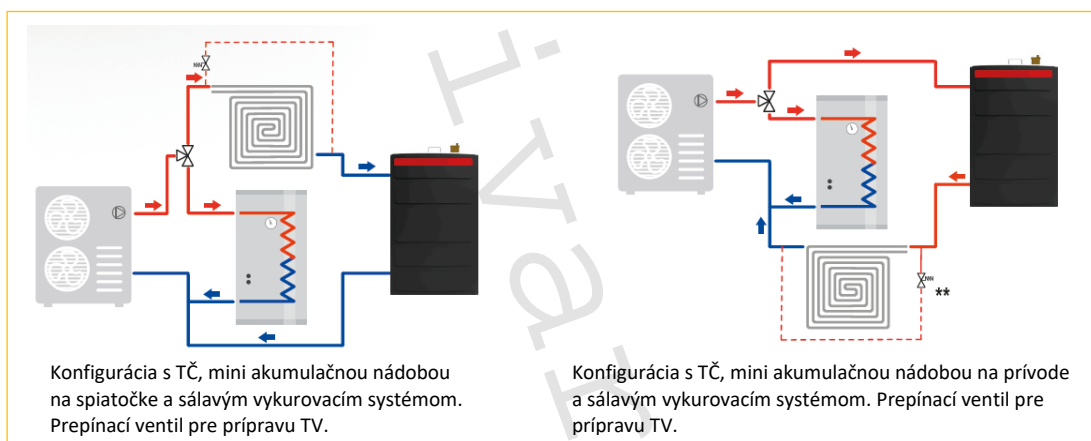
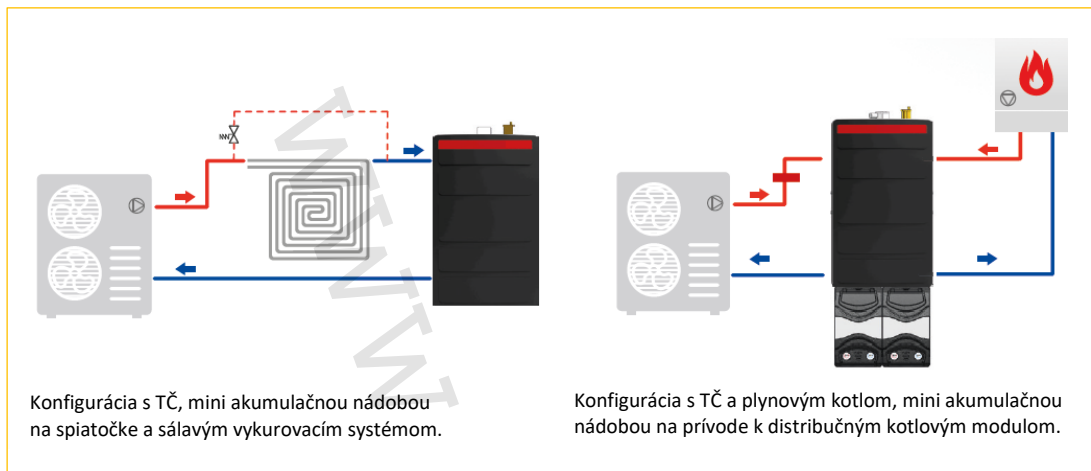
## 10) Rozmery a pripojenia:



## 11) Hydraulické charakteristiky:



## 12) Možnosti pripojenia:



## 13) Poznámka:

- Pred každým sprevádzkovaním vykurovacieho systému, najmä pri kombinácii podlahového a radiátorového vykurovania, dôrazne upozorňujeme na výplach celého systému podľa návodu výrobcu. Odporúčame ošetrovanie vykurovacieho systému prípravkom GEL.LONG LIFE 100. Predajca nenesie zodpovednosť za poruchy funkčnosti spôsobené nečistotami v systéme.

**14) Upozornenie:**

- Spoločnosť IVAR CS spol. s r.o. si vyhradzuje právo vykonávať v akomkoľvek momente a bez predchádzajúceho upozornenia zmeny technického alebo obchodného charakteru pri výrobkoch, uvedených v tomto technickom liste.
- Vzhľadom na ďalší vývoj výrobkov si vyhradzuje právo vykonávať technické zmeny alebo vylepšenia bez oznámenia, odchýlky medzi vyobrazeniami výrobkov sú možné.
- Informácie uvedené v tomto technickom oznámení nezbavujú užívateľa povinnosti dodržiavať platné normatívy a platné technické predpisy.
- Dokument je chránený autorským právom. Takto založené práva, najmä práva prekladu, rozhlasového vysielania, reprodukcie fotomechanikou, alebo podobnou cestou a uloženie v zariadení na spracovanie dát zostávajú vyhradené.
- Za tlačové chyby alebo chybné údaje nepreberáme žiadnu zodpovednosť.