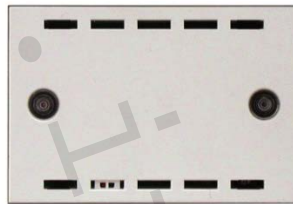


1) Výrobok: **KONZOLA IR A DIAĽKOVÝ OVLÁDAČ PRE ECI FANCOILY**

2) Typ: **IVAR.IR  
IVAR.DO IR  
IVAR.LAS / IVAR.LWS**



IVAR.DO IR



IVAR.KONZOLE IR



IVAR.LAS/IVAR.LWS

### 3) Všeobecné informácie:

- Konzolu IVAR.IR je nutné inštalovať na fancoil ECI pre príjem signálu a možnosť ovládania funkcií fancoilu diaľkovým ovládačom IVAR.DO IR
- Umožňuje ovládať všetky funkcie fancoilu ECI (nastavenie teploty, rýchlosti ventilátora, režimu vykurovania/chladenia atď.).
- Nutná inštalácia priestorového snímača IVAR.LAS

Kód	Typ	Popis
I07916992	IVAR.IR	Konzola pre fancoily ECI
I07916997	IVAR.IR	Konzola pre fancoily ECI-DC
I07916982	IVAR.DO IR	Diaľkový ovládač pre konzolu IR
I07916910	IVAR.LAS	Priestorový snímač na meranie teploty vzduchu pre fancoily ECI, dĺžka 1 m
I07916920	IVAR.LWS	Snímač teploty vody pre fancoily ECI, dĺžka 3 m

## 4) Bezpečnostné upozornenie:

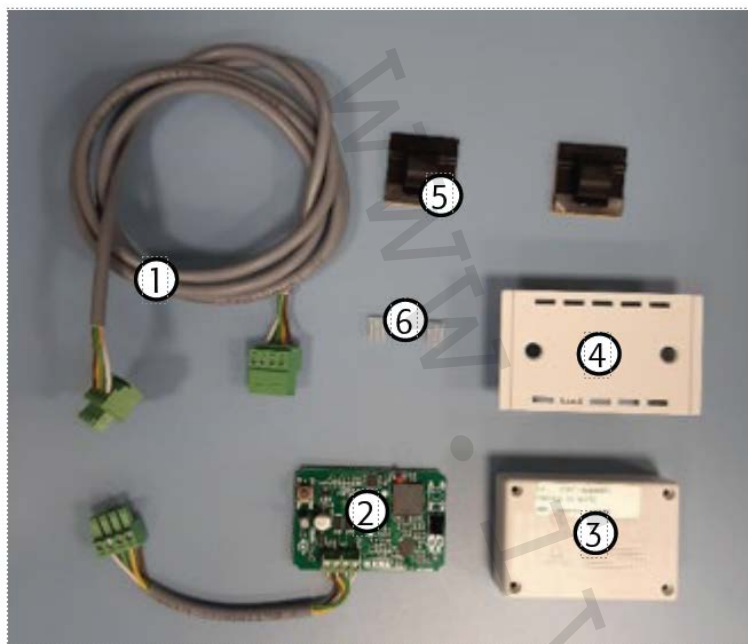


- Toto zariadenie nemajú používať osoby (vrátane detí) so zníženou fyzickou, senzorickou alebo mentálnou schopnosťou, osoby, ktoré majú nedostatok skúseností alebo znalostí, ako s výrobkom zaobchádzať, bez dohľadu skúsenej osoby, ktorá zodpovedá za ich bezpečnosť, má na tieto osoby dohliadať či má inštrukcie, ako s výrobkom zaobchádzať. Deti musia byť pod dohľadom, aby sa so zariadením nehrali.
- Všetky činnosti spojené s inštaláciou či údržbou regulácie musia byť vykonávané výhradne odborne spôsobilou osobou s patričnou elektro-technickou kvalifikáciou, ktorá všetko vykoná v súlade s platnými bezpečnostnými nariadeniami a normami a s inštrukciami uvedenými v tomto návode.
- Pri nedodržaní týchto inštrukcií môže dôjsť k ujme na zdraví či škodám na majetku a užívateľ stráca právo na uplatnenie záruky. Výrobca zrieka akékoľvek zodpovednosti za škody spôsobené nesprávnou inštaláciou či neodborným zásahom do jednotky.



- **Z bezpečnostných dôvodov je počas inštalácie a údržby nutné:**
  - Neustále nosiť ochranné pracovné rukavice;
  - Vyvarovať sa horľavých plynov v blízkosti el. zariadenia;
  - Neinštalovať jednotky v prostredí s rizikom výbuchu, v príliš vlhkom prostredí s rizikom vzniku korózie, vo vonkajšom otvorenom priestore alebo v prašnom prostredí.
- Pred začatím inštalácie či údržby alebo pred demontážou ochranných zariadení sa uistite, že bola el. riadiaca doska odpojená od el. zdroje napájania.
- Elektrické pripojenie musí byť v súlade s platnými bezpečnostnými normami a nariadeniami. Jednotka musí byť riadne uzemnená.
- Napájacie káble nesmiete odstraňovať, krútiť, škrtiť či za ne ťahať, a to ani v prípade, že nie sú pripojené k zdroju el. energie.
- Uistite sa, že elektrický systém zvládne pokryť dostatočný príkon a prúd potrebný pre el. dosku regulácie aj pre ďalšie zariadenia pripojené k rovnakej sieti.
- Je zakázané odstraňovať či poškodzovať štítiky na zariadeniach.
- Je veľmi nebezpečné dotýkať sa zariadenia pod napätím vlhkými rukami či inými časťami tela alebo naboso.
- Regulácia nesmie byť vystavená striekajúcej vode.

## 5) Inštalácia konzoly IVAR.IR:



### Legenda:

1) Pripojovací kábel
2) Riadiaca doska
3) Svorkovnica
4) Základňa konzoly IVAR.IR
5) Káblová prechodka
6) LED kontrolky

Obr. 1 Inštalačná sada



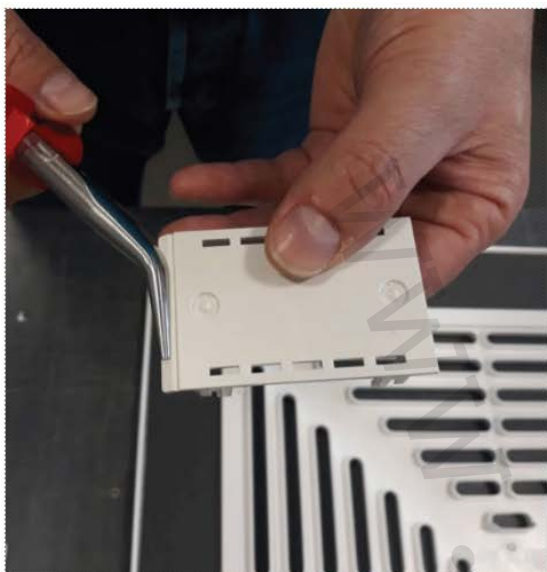
Obr. 2



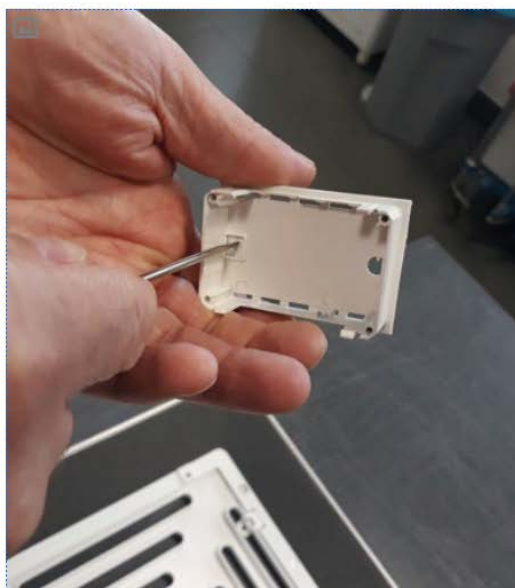
Obr. 3

Pomocou vhodného nástroja vytlačte dva otvory (zo štyroch) v mriežke fancoilu, ako ukazuje obr. 2.

Do pripravených otvorov vložte dve LED kontrolky – vid' obr. 3.



Obr. 4



Obr. 5

Pomocou vhodného nástroja odlomte okraje základne konzoly IR, ako ukazuje obr. 4.

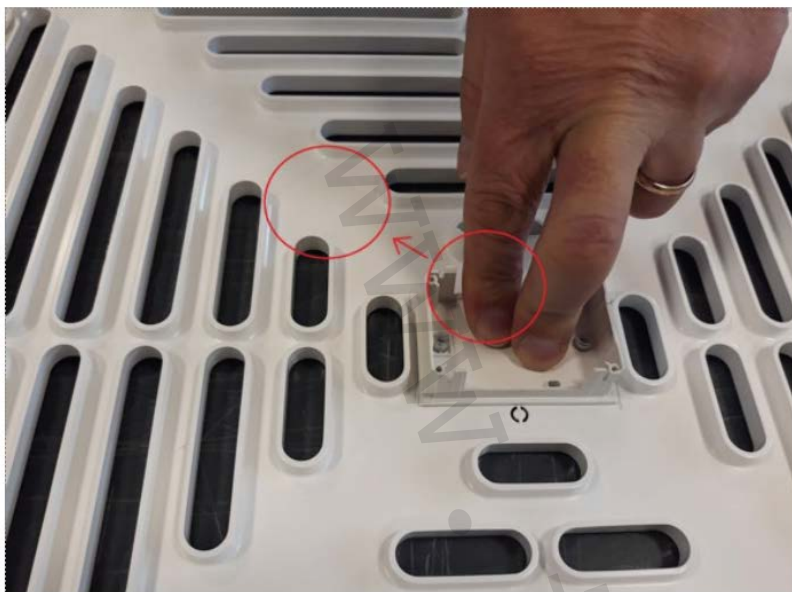
Pomocou vhodného nástroja vylomte predpripravené otvory v základni konzoly IR – vid' obr. 5.



Obr. 6

Na prednú stranu základne konzoly aplikujte niekoľko kvapiek tesniaceho prípravku, ako ukazuje obr. 6.





Obr. 7

Pripevnite základňu konzoly do stredu mriežky, pričom sa uistite, že je správne umiestnený otvor pre vedenie pripojovacieho kábla, ako ukazuje obrázok 7.



Obr. 8



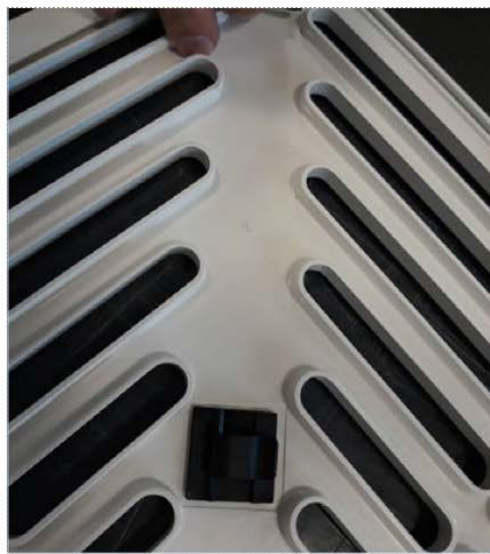
Obr. 9

Do inštalovanej základne konzoly vložte riadiacu dosku konzoly, ako ukazuje obr. 8.

Potom umiestnite svorkovnicu, ako ukazuje obr. 9.



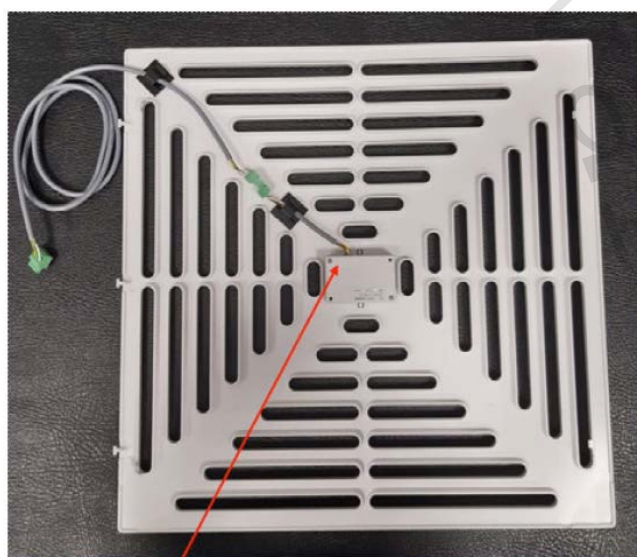
Obr. 10



Obr. 11

Upevnite svorkovnicu pomocou skrutiek, ako ukazuje obr. 10.

Inštalujte kábovú priechodku, ako ukazuje obr. 11.



Obr. 12

Inštalujte kábové prechodky a ved'te nimi pripojovací kábel, ako ukazuje obrázok 12.

Teraz je inštalácia konzoly IVAR.IR dokončená a po opätovnej inštalácii mriežky do fancoilu ECI je možné fancoil ovládať pomocou diaľkového ovládača IVAR.DO IR – vid' popis na ďalších stranách

## 6) Infračervený diaľkový ovládač IVAR.DO IR:

### Popis tlačidiel a symbolov na diaľkovom ovládači



Nastavenie izbovej teploty

Nastavenie rýchlosti ventilátora

Prevádzkový režim:

AUTO Automatický

☼ Chladenie

☀ Vykurovanie

☼ (Odvlhčovanie)\*

☼ (Vetrание)\*

\*tento režim nie je možné voliť

Tlačidlo pre nastavenie rýchlosti ventilátora

Tlačidlo pre voľbu prevádzkového režimu

Tlačidlá pre zvyšovanie alebo znižovanie hodnôt nastavenia

Tlačidlo nočného režimu Economy. Nastavenie je zvýšené o 6 °C (štandardne) v režime chladenie a znížené o 6 °C (štandardne) v režime vykurovanie

Tlačidlo pohotovostného režimu Stand-by (ON-OFF)

### Pozn.:

Pri každom stlačení nejakého tlačidla na diaľkovom ovládači je smerom k fancoilu odoslané aktuálne nastavenie a jednotka sa spustí, pokiaľ už nebola spustená predtým.

To znamená, že akonáhle stlačíte akékoľvek tlačidlo na diaľkovom ovládači a diaľkový ovládač sa v tom čase nachádza v oblasti pokrytia infračerveného signálu fancoilu (konzola IR), fancoil, ktorý bol predtým vypnutý, sa znovu spustí. V hornej časti displeja diaľkového ovládača sa pri odosielaní príkazu zobrazí rádiový signál.

Vždy si všimajte LED kontroliek na fancoile ECI alebo na konzole IVAR.IR, aby ste skontrolovali prevádzkový stav.

### Popis LED kontroliek

SVIETI ZELENÁ LED: Je aktívna funkcia chladenia. Bola dosiahnutá nastavená teplota.

BLIKÁ ZELENÁ LED: Je aktívna funkcia chladenia. Prebieha chladenie, ventil chladenia je otvorený.

SVIETI ČERVENÁ LED: Je aktívna funkcia vykurovania. Bola dosiahnutá nastavená teplota.

BLIKÁ ČERVENÁ LED: Je aktívna funkcia vykurovania a prebieha vykurovanie, je otvorený ventil vykurovania.

STRIEDAVO BLIKÁ ZELENÁ/ČERVENÁ: Mŕtve pásmo (4trubkový systém)

ZHASNUTÁ LED: Jednotka je vypnutá.

SVIETI ŽLTÁ LED + 3 TÓNY KAŽDÝCH 5 MINÚT: Alarm alebo upozornenie

ZHASNUTÁ LED + 2 TÓNY: Na diaľkovom ovládači bola zvolená neplatná funkcia: Odvlhčovanie alebo Vetrание.

### Charakteristiky diaľkového ovládača

Min. teplota = 10 °C – Max. teplota = 30 °C

Max. dosah infračerveného signálu = 8 / 10 m

Súčasťou dodávky sú 2 batérie 1,5 V

## 7) Likvidácia:



### LIKVIDÁCIA ELEKTRICKÝCH A ELEKTRONICKÝCH ZARIADENÍ sa riadi zákonom č. 79/2015 Z.z.

**Tento symbol označuje, že s výrobkom nemá byť nakladané ako s domovým odpadom.  
Výrobok by mal byť odovzdaný na zberné miesto, určené pre takéto elektrické zariadenia.**

## 8) Záruka:

N a výrobok je poskytovaná štandardná záručná doba v trvaní 24 mesiacov od doručenia koncovému zákazníkovi. Záruka sa vzťahuje iba na výrobné vady, a nie na poruchy spôsobené nesprávnou inštaláciou alebo nesprávnym pripojením či používaním, ktoré je v rozpore s týmto návodom.

## 9) Upozornenie:

- Spoločnosť IVAR CS spol. s r.o. si vyhradzuje právo vykonávať v akomkoľvek momente a bez predchádzajúceho upozornenia zmeny technického alebo obchodného charakteru pri výrobkoch, uvedených v tomto návode.
- Vzhľadom na ďalší vývoj výrobkov si vyhradzuje právo vykonávať technické zmeny alebo vylepšenia bez oznámenia, odchýlky medzi vyobrazeniami výrobkov sú možné.
- Informácie uvedené v tomto technickom oznámení nezbavujú užívateľa povinnosti dodržiavať platné normatívy a platné technické predpisy.
- Dokument je chránený autorským právom. Takto založené práva, najmä práva prekladu, rozhlasového vysielania, reprodukcie fotomechanikou, alebo podobnou cestou a uloženie v zariadení na spracovanie dát zostávajú vyhradené.
- Za tlačové chyby alebo chybné údaje nepreberáme žiadnu zodpovednosť.

*Tento návod bol preložený z originálu č. E7001882 Rev.0\_A5\_EMMETI\_ED. IT01\_05\_24\_DS*