

Atlas

Nové tepelné čerpadlo svetovej triedy
pokorilo limit snov v hodnote SCOP!



SCOP

6,15

Teplá voda

545

litrov

Hladina hluku

30-43

dB (A)

Atlas

Nové tepelné čerpadlo svetovej triedy od Thermia

Naše nové zemné domáce tepelné čerpadlo luxusnej triedy je tu - Atlas!

V Atlase nájdete kombináciu toho najlepšieho z jeho predchodcu Diplomat Inverteru a najnovších technológií použitých v produkte Thermia Calibra. Integrácia toľkých skvelých funkcií a výhod do jedného modelu prináša výnimočný produkt - nové tepelné čerpadlo Atlas stojace na novej kvalitnej úrovni.



Thermia Atlas prináša špičkové parametre v oblastiach:

- vykurovanie
- produkcia teplej vody
- úroveň hluku
- vzhľad a funkčnosť

Atlas je postavený na rovnakej špičkovej platforme ako Thermia Calibra. Pri navrhovaní ťažili konštruktéri firmy Thermia z dobrých skúseností s Calibrou a výsledný koncept bol vylepšený tými najvýkonnejšími technickými funkciami Diplomat Inverter.

Kde sa Calibra rovná svojim konkurentom, Atlas vytvoril svojimi vlastnosťami úplne novú úroveň.

S uvedením vlajkovej lode - tepelného čerpadla Atlas - odteraz ukončujeme Diplomat Inverter. Od tohto momentu máme dve úrovne domácich tepelných čerpadiel zem/voda; Calibra a Atlas.

A+++

Energetický štítok VYKUROVANIE

A+++

Energetický štítok SYSTÉM

Funkcia Atlasu v stručnosti

Najlepší škandinávsky dizajn
s prémiovým dotykom:

Nový sklenený displej

Prémiový kompletne sklenený displej podčiarkujúci dojem špičkovej kvality. S vylepšením celkového dizajnu, nový displej taktiež poskytuje rozšírený uhol pohľadu a ostrejší kontrast. Sieťové pripojenie i USB vstup - oboje je diskrétnne umiestnené na zadnej časti displeja.

Vylepšenie vzhľadu

Skriňa tepelného čerpadla je vo vzhľadovo najproblematickejšom mieste - na hornej doske, kde je pripojené potrubie - vybavená krytom (rovnako ako to bolo pri Diplomat Inverteri), čo zlepšuje i celkový dojem pri inštalácii.

Farebné schémy

Atlas je vyhotovený v rovnakej farebnej schéme ako Diplomat Inverter. Striebornó-šedý predný kryt a tmavo šedé boky, ktoré sa osvedčili na populárnej Calibre a Diplomat Inverteri.



Atlas

Produktový rad a vykurovací výkon

Použitie kompresoru novej generácie s rozšírenou pracovnou oblasťou dovoľuje Atlasu dosahovať teploty na výstupe až 65 °C v širokom spektre pracovných podmienok a zvyšuje rozsah vykurovacieho výkonu.

Vykurovací výkon pri B0/W35:

Atlas 12: 3-12 kW (400V 3-N, 230V 1-N)

Atlas 18: 4-18 kW (400V 3-N)

Svetová výkonnosť vo vykurovaní

Vďaka novo vyladenému chladiacemu okruhu obsahujúcemu kompresor novej generácie, novému invertoru a riadiacemu systému Genesis je Atlas dokonca efektívnejší vo vykurovaní. V porovnaní s predchádzajúcim Diplomat Inverterom dosahuje Atlas ešte väčšie úspory a hospodárnosť vykurovania.

Uvedené hodnoty SCOP sú získané v súlade s energetickým štítkovaním podľa severského podnebia. Hodnoty SCOP sa vzťahujú výhradne k prevádzkovému režimu vykurovania. To znamená, že v tejto hodnote nemôže byť zobrazený efekt prípravy TV pomocou technológie HGW. Hodnoty zobrazené nižšie sa vzťahujú k chladnému podnebiu. Pre ďalšie hodnoty je k dispozícii údajový dokument.

Atlas 12 dosahuje skvelé hodnoty SCOP 5,86 (nizkoteplotné / podlahové vykurovanie) a špičkové hodnoty SCOP 4,39 (vysokoteplotné / radiátory)

Atlas 18 má výnimočné hodnoty SCOP 6,15 (nizkoteplotné / podlahové vykurovanie) a 4,55 (vysokoteplotné / radiátory). Podľa toho, čo vieme, je to prvé zemné tepelné čerpadlo pre domáci segment na trhu, ktoré prekonal hodnotenie SCOP 6,0 a 4,5.

Pri kombinácii s technológiou HGW dostávame tieto hodnoty úspornosti ešte oveľa ďalej. Bohužiaľ to nemôže byť zahrnuté v oficiálnom hodnotení SCOP. Atlas dosahuje úroveň efektivity, ktorá ho posúva do samostatnej kategórie nad všetky ostatné tepelné čerpadlá.

Thermia odporúča pre návrh tepelného čerpadla použitie softwaru HPC.

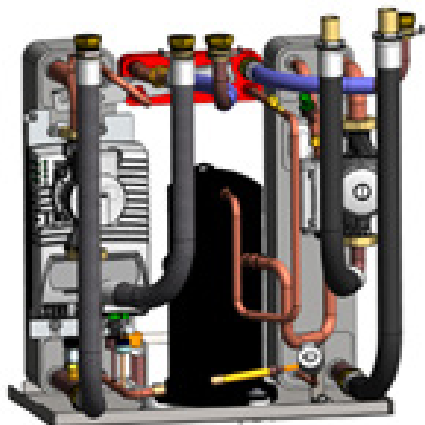
COP (vykurovací faktor) je ukazovateľ efektivity prevádzky tepelného čerpadla. Pri konkrétnych laboratórnych podmienkach je meraná schopnosť tepelného čerpadla dodávať teplo vo vzťahu k spotrebovanej energii.

SCOP (sezónny vykurovací faktor) je nový spôsob vyhodnotenia efektivity tepelného čerpadla, a to na celoročnom základe zahŕňajúcom teploty celého roku - zimu i leto. Táto hodnota dáva reálny obraz o fungovaní tepelného čerpadla a zjednodušuje porovnanie tepelných čerpadiel naprieč celým sortimentom. Dáva presnejší obraz o hospodárnosti tepelného čerpadla ako jednotlivá hodnota COP (vykurovací faktor).

Atlas

Obrovské množství teplej vody

Predchádzajúci Diplomat Inverter bol produkt na absolútnej špičke, čo sa týka prípravy teplej vody vďaka HGW a TWS. S Atlasom je aktuálne nastavená nová latka.



Kvôli trom nastaveniam pre teplú vodu (Ekonomy/Normal/Komfort) má užívateľ a inštalatér možnosť individuálne nastaviť úroveň komfortu teplej vody. Počas zimného obdobia je HGW využitá vo všetkých troch režimoch pre teplú vodu a poskytuje teplú vodu v zvýšenej miere s vyššou efektivitou prevádzky.

184 l zásobníkový ohrievač teplej vody je vyrobený z vysoko kvalitnej nerezovej ocele a je bezúdržbový, hoci nemá anódu.

Režim Ekonomy

Ak je príprava TV nastavená na režim Ekonomy, tepelné čerpadlo používa najnižšie možné množstvo energie a spĺňa energetický štítok A+ pre teplú vodu. Dokonca i v lete a bez HGW funkcie prekračuje vykurovací faktor prípravy TV hodnotu 3! Ekonomický režim je perfektný pre užívateľov, ktorí uprednostňujú najnižšiu možnú spotrebu energie a majú skromné nároky na teplú vodu. Maximálny dostupný objem TV pri tomto režime je približne 210 litrov.

Normálny režim

Pri výbere normálneho režimu tepelného čerpadlo prispôsobuje svoju prevádzku okamžitým požiadavkám a poskytuje prístup k zvýšenému výkonu, rýchlejšiemu nabitíu a väčšiemu objemu TV. Normálny režim je vhodný pre väčšinu rodín a poskytuje veľké množstvo teplej vody s dobrou hospodárnosťou. Maximálne možné dostupné množstvo v režime Normal je medzi cca 275-285 litrami. Parametre pre režim Normal môžu byť konfigurované inštalatérom.

Komfortný režim

Pri aktivácii komfortného módu je uprednostnená rýchla príprava TV a kompresoru je dovolené používať najvyššiu rýchlosť (plný výkon), bez použitia pomocného ohreву. To má za následok excelentnú prípravu teplej vody a veľké množstvo dostupnej teplej vody. Z dôvodu plného výkonu použitého pri príprave TV je vedľajším efektom zvýšený hluk, ktorý nie je možné považovať za závalu. Maximálne množstvo dostupnej teplej vody v režime Komfort je 307/344 litrov (Atlas 12/Atlas 18) bez funkcie HGW - najvyššie dostupné množstvo na trhu v tomto segmente. S funkciou HGW v plnej prevádzke je Atlas 12/18 schopný vyprodukovať 488/545 litrov teplej vody (pri užívateľskej teplote 40 °C).

Atlas

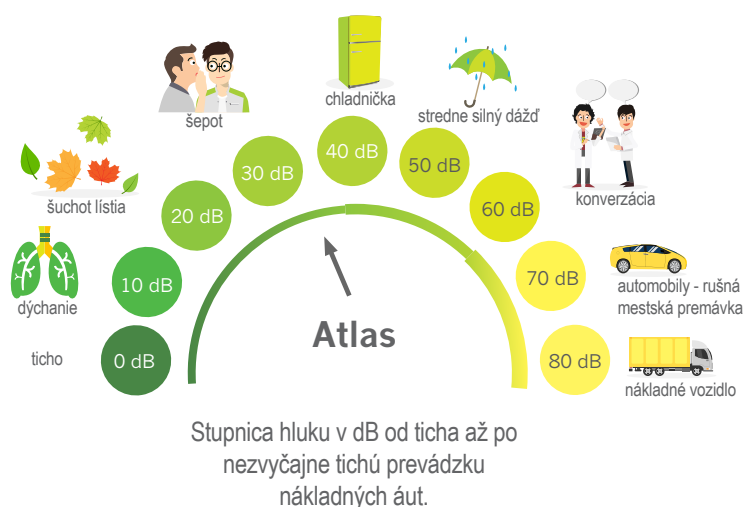
Hladiny hluku

Pri vývoji novej platformy pre Atlas a Calibra bolo vynaložené veľké úsilie na zníženie úrovne hluku. Nová platforma poskytuje výrazné zlepšenie v porovnaní s predchádzajúcimi modelmi Diplomat Inverter M, L.

Úroveň hluku (nízke teploty 0/35):

Atlas 12:	30-43 dB (A)
Atlas 12 Duo:	31-45 dB (A)
Atlas 18:	32-45 dB (A)
Atlas 18 Duo:	33-46 dB (A)

Vďaka excelentnému akustickému vyhotoveniu, tlmičom vibrácií a pohlcovačom hluku, dosahuje Atlas nezvyčajne tichú prevádzku. Všetky pružné hadice sú vstavané a tepelné čerpadlo je pripravené pre pripojenie bez externých pružných hadíc.



Aktuálne hladiny hluku deklarované pre Calibru sú pre vyššie teploty B0W55, čo spôsobuje približne o 1-2 dB (A) vyššie hodnoty v porovnaní s hladinou hluku pri nízkych teplotách B0W35. V porovnaní rovnakých prevádzkových režimov, Atlas je približne o 1-2 dB tichší ako Calibra. Hladiny hluku Atlasu sú uvedené pri rovnakých pracovných podmienkach ako pri väčšine konkurenčných produktov.



Atlas 18 v porovnaní s ďalšou najlepšou alternatívou - konkurenčným výrobkom NBA1 (4-16 kW)

Naša nová platforma vyvinutá našim špecialistom na akustiku:

- Všetky pružné hadice vstavané do vnútra tepelného čerpadla
- Dvojité vibračné izolovanie kompresoru
- Špeciálne tlmiče vibrácií
- Použitie špeciálnych pohlcovačov hluku

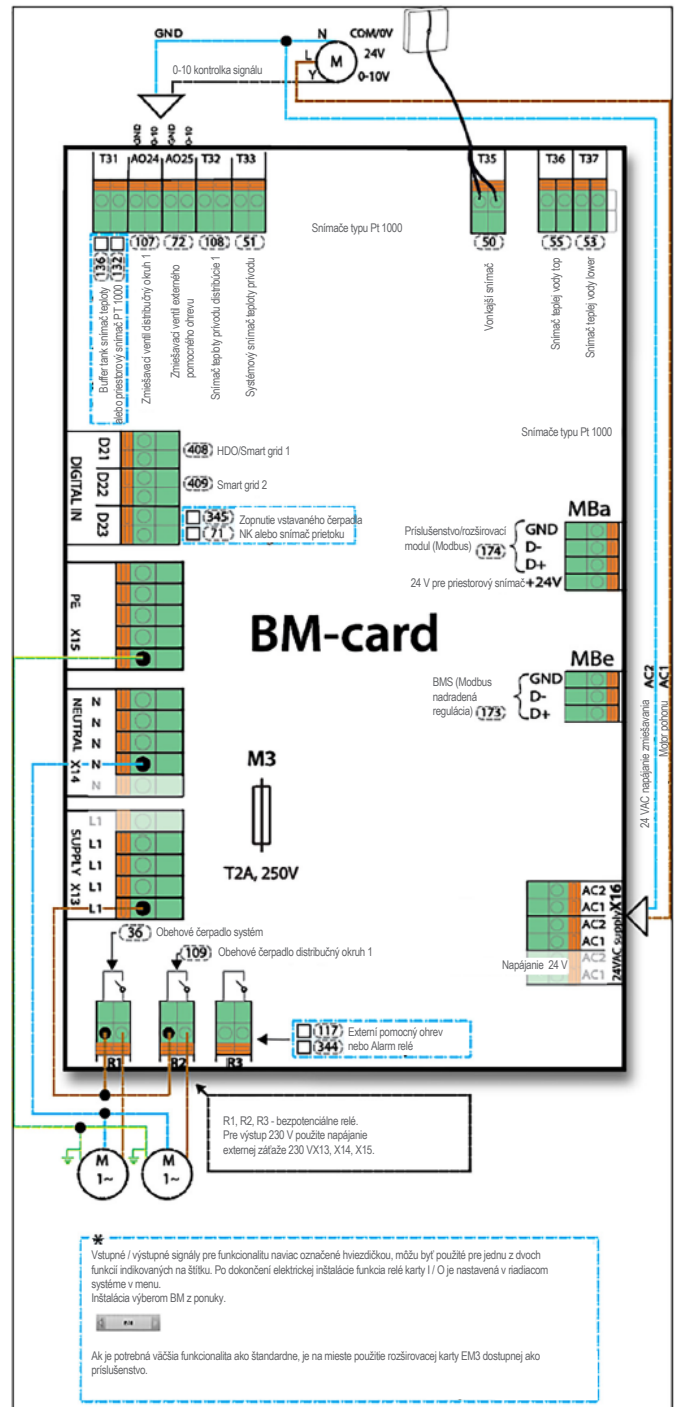
Atlas

Vyspelé funkcie v štandardnom vyhotovení

Atlas obsahuje viac vstavaných funkcií v štandardnej verzii ako Calibra. To je dosiahnuté použitím BM karty, ktorá je konfigurovaná podobne ako v TČ Mega. Rovnako tak je to s napájaním pre externé záťaž 24 V (pohony zmiešavacích ventilov). Atlas zahŕňa možnosť zapojenia / použitia prídavných funkcií ako:

- Riadenie zdroja energie (nutné aktivovať v prípade potreby)
- Thermia Online Genesis (zdarma)
- Možnosť pripojenia príslušenstva cez Modbus (EM, obmedzovač výkonu, vnútorný snímač teploty atď.)
- Okruh distribúcie 1 pre vykurovanie alebo pasívne chladenie
- Smart Grid / HDO
- Buffer tank
- Externý pomocný ohrev
- PT 1000 snímač vnútornej teploty (alebo snímač buffer tanku - zdieľanej svorky)

Typ snímača: PT1000
 Typ zmiešavacieho motoru: 0-10 V s 24 V napájaním



Poznámka: Master / slave inštalácia nie je ešte v túto chvíľu podporovaná. Plán predstavenia tejto funkcie je predpokladaný v Q1 2020.

Rovnako ako pri ostatných tepelných čerpadlách typu B / W obsahuje dodaná inštaláčna sada okrem ostatných komponentov i plniace zariadenie.